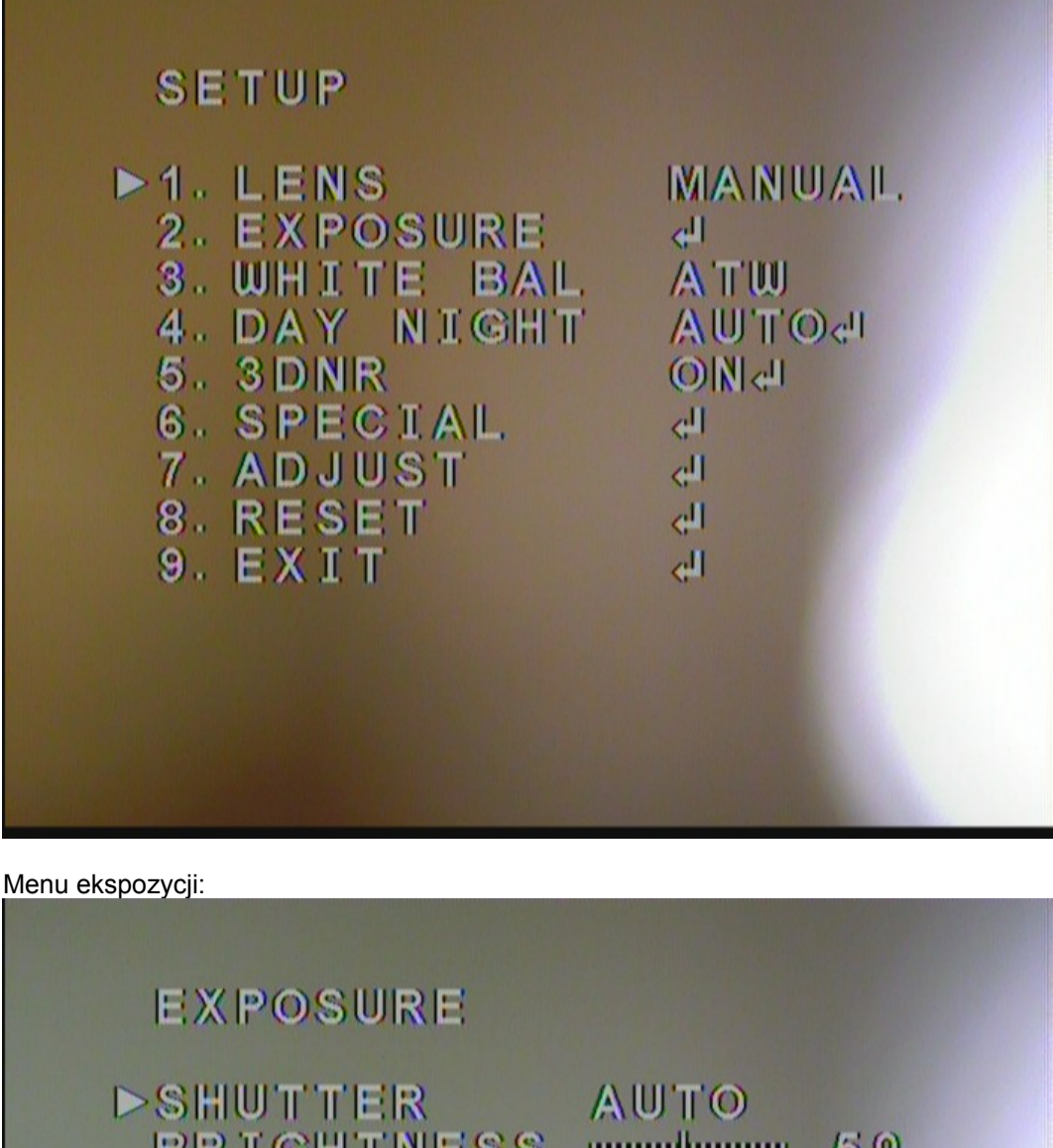
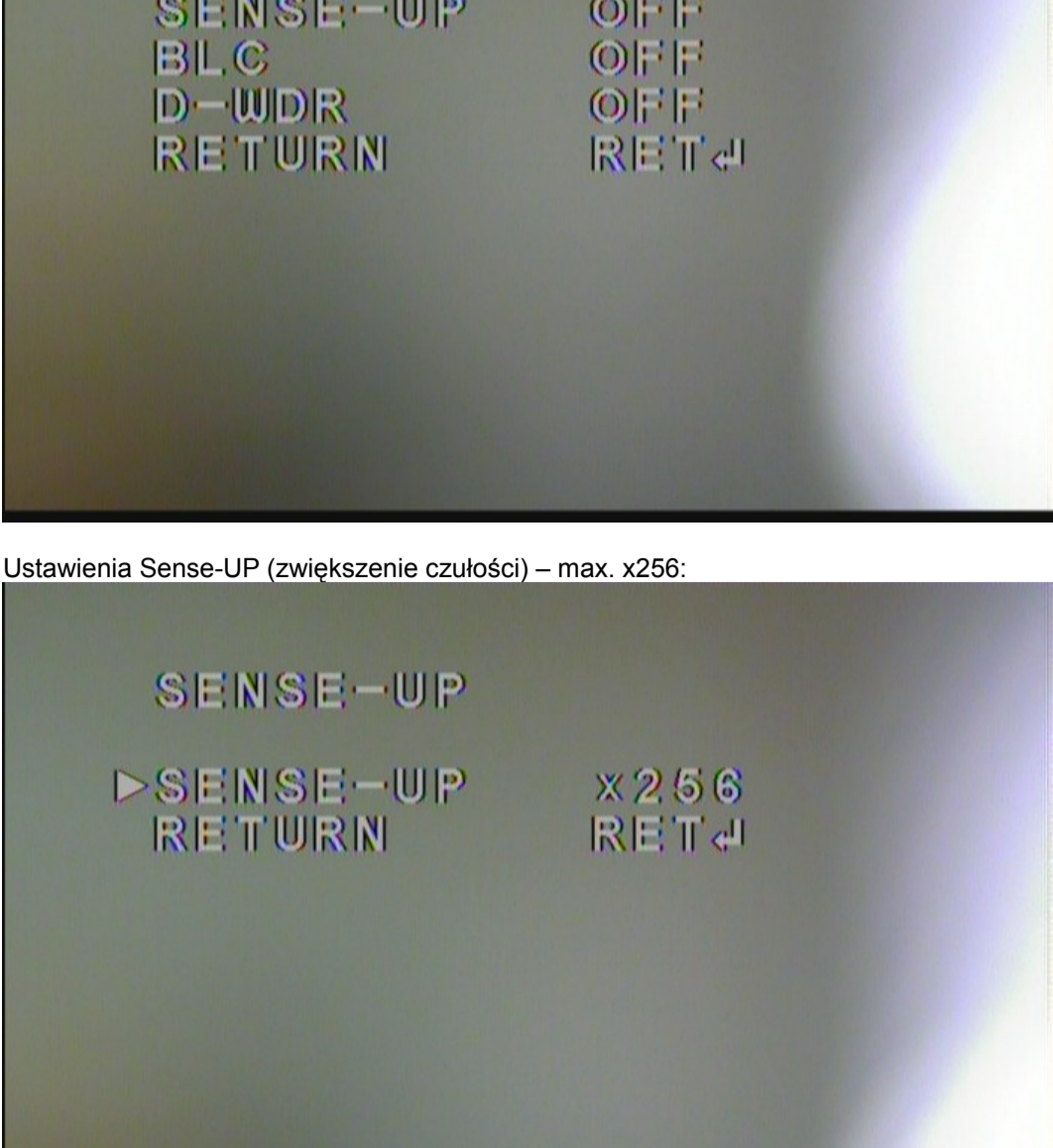


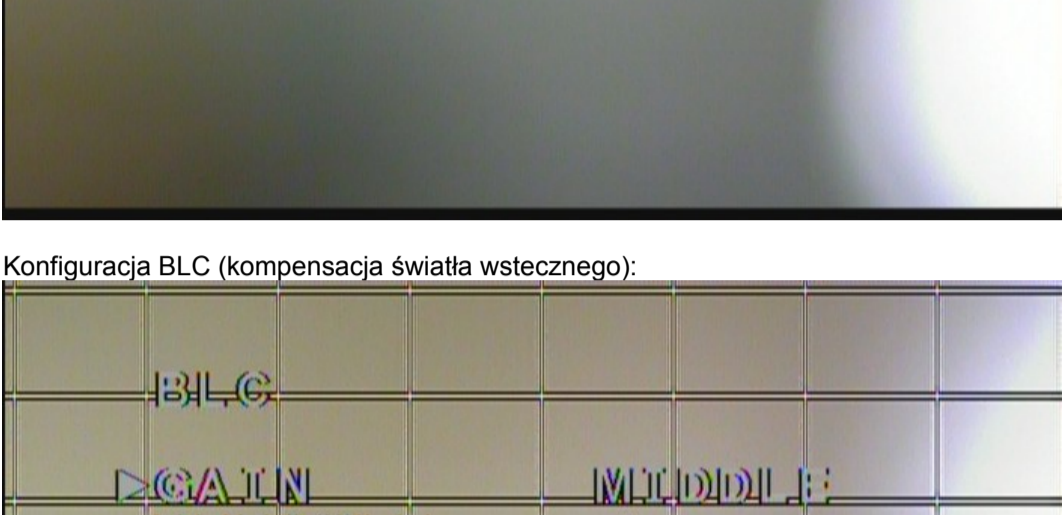
Menu główne:



Menu ekspozycji:



Ustawienia Sense-UP (zwiększenie czułości) – max. x256:



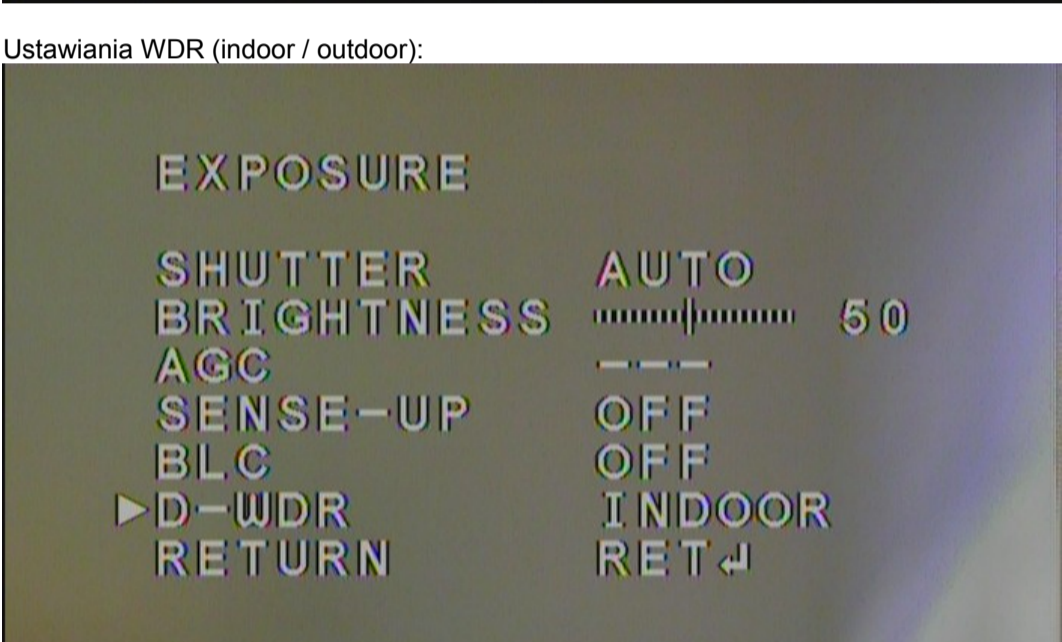
Konfiguracja BLC (kompensacja światła wstecznego):



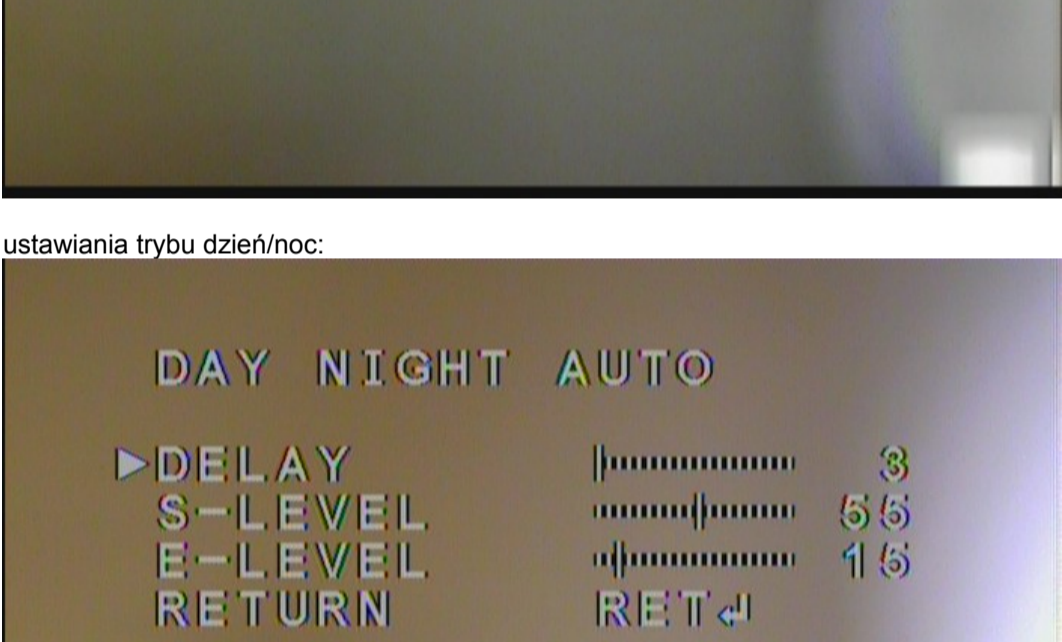
Konfiguracja HSBLC (kompensacja silnego światła):



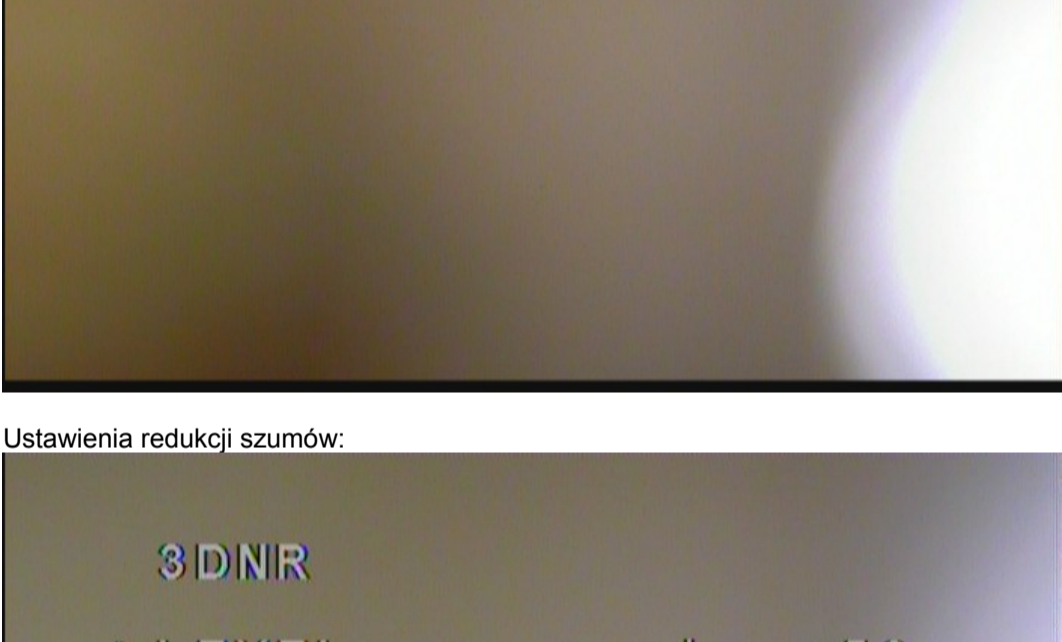
Ustawienia WDR (indoor / outdoor):



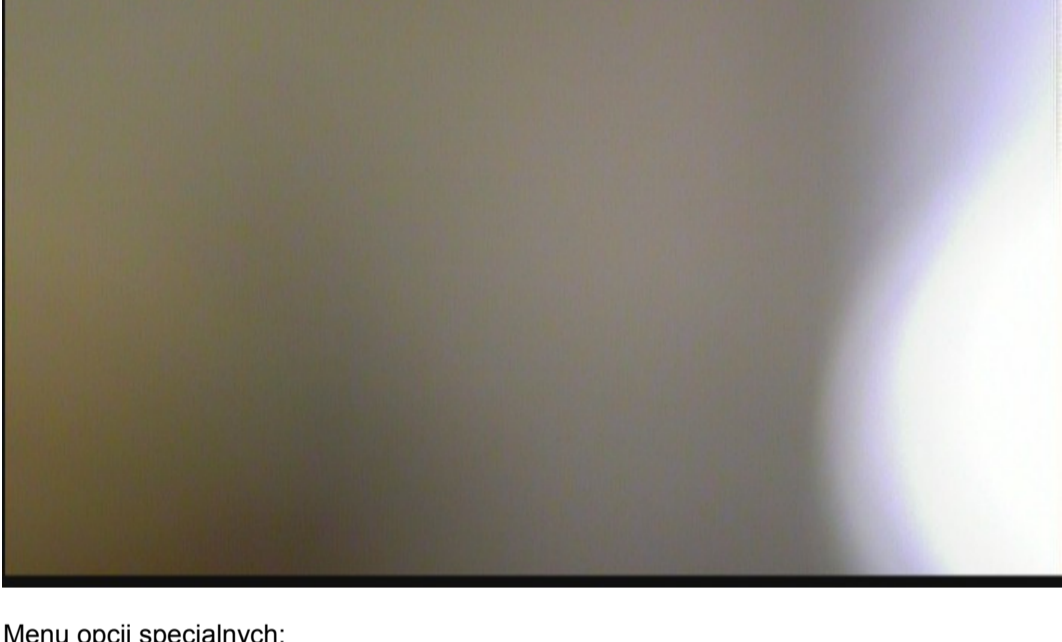
ustawienia trybu dzień/noc:



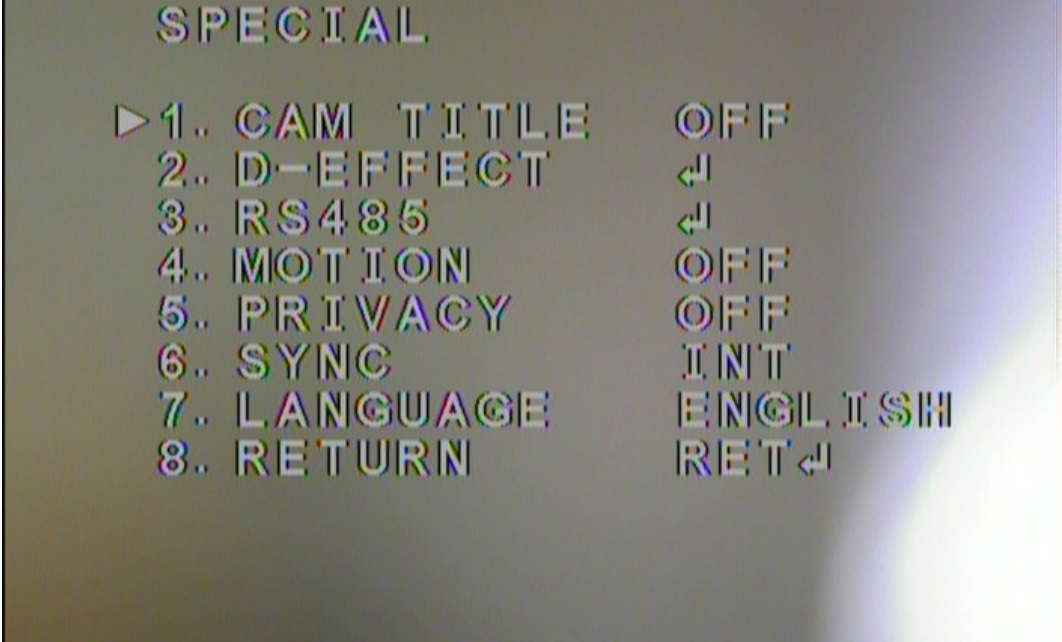
Ustawienia redukcji szumów:



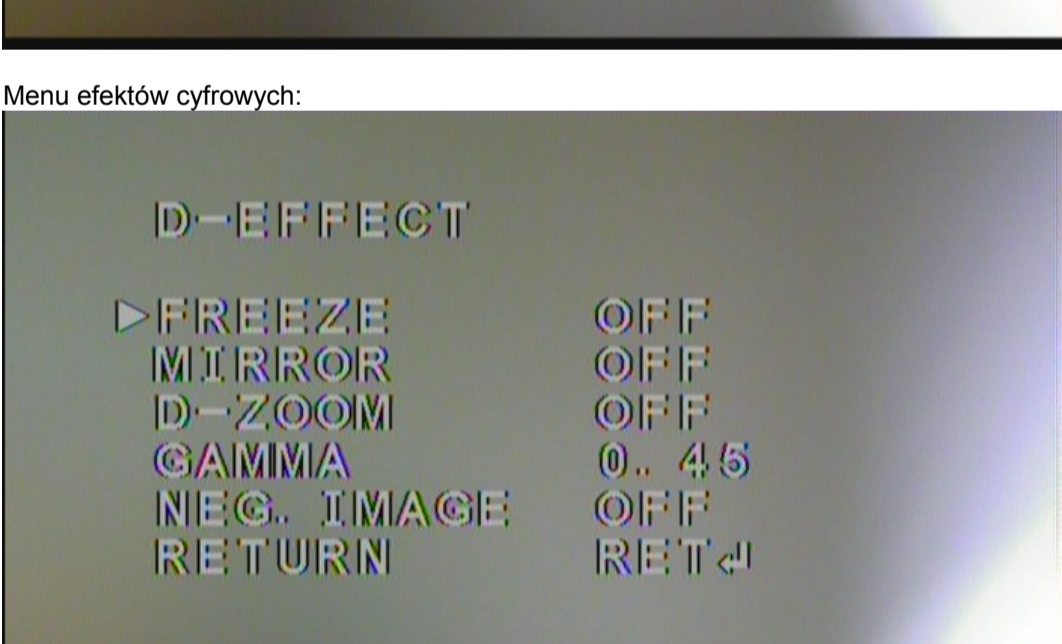
Menu opcji specjalnych:



Menu efektów cyfrowych:



Konfiguracja detekcji ruchu (max. 4 strefy):



Konfiguracja stref prywatności (max. 8 stref):



Ustawienia obrazu:

