

Kod: KOT-M16X300

KOTWA DO BETONU **KOT-M16X300**

Netto: **3.71 EUR** Brutto: **4.56 EUR**



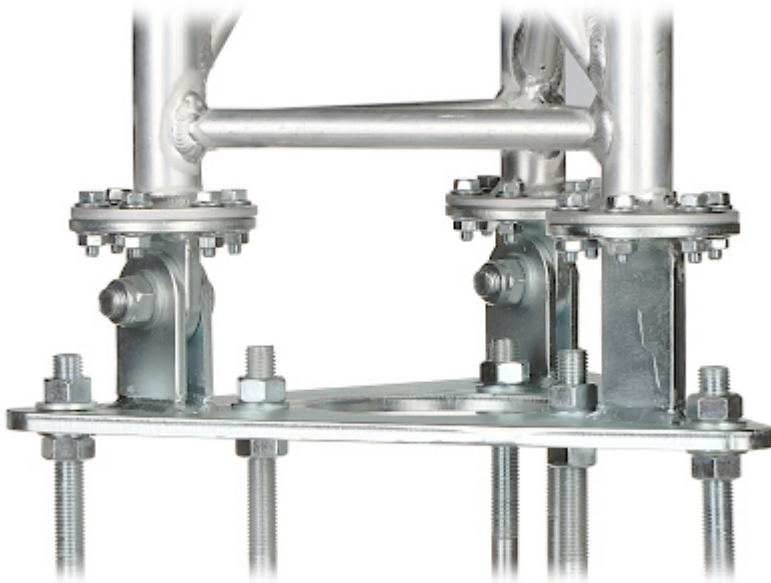
SPECYFIKACJA

Zastosowanie:	Do podstawy MK-1.5/POD-HD
Materiał:	Stal ocynkowana - Ocynk ogniowy
Pręt gwintowany:	M16
Wymiary:	300 x 70 x 15 mm
Waga:	0.52 kg
Gwarancja:	2 lata

PREZENTACJA



Sposób mocowania:



OPAKOWANIE

Wymiary (Dł. x Szer. x Wys.): 0x0x0 mm	Waga brutto: 0 kg
--	-------------------