

Kod: MK-3.0/CT

## MASZT KRATOWY ALUMINIOWY MK-3.0/CT

Netto: 2 399.55 PLN Brutto: 2 951.45 PLN



Maszt MK-3.0/CT jest solidną, lekką aluminiową konstrukcją z możliwością wejścia na niego przez uprawnionego instalatora. Ten maszt można postawić jedną ręką. Brak konieczności stosowania odciągów sprawia, że maszt wymaga mało miejsca oraz wpływa korzystnie na estetykę otoczenia.

Maszt przeznaczony jest do montażu lekkich urządzeń typu kamery CCTV, anteny Wi-Fi, LTE czy niewielkich radiolinii w pierwszej strefie wiatrowej (wg norm EUROCODE dla terenu Polski). Obliczenia techniczne dostępne w plikach do pobrania są jedynie punktem odniesienia dla projektantów. Dołączonej dokumentacji nie należy traktować jako wytycznych dotyczących montażu.

W przypadku mniej typowych miejsc montażu i obciążeń zachęcamy do kontaktu w celu zweryfikowania Państwa potrzeb pod kątem technicznym.

### SPECYFIKACJA

Wysokość masztu:	3 m
Liczba segmentów:	2
Grubość ścianki:	1.5 mm
Materiał:	Aluminium
Możliwość łączenia:	✓
Konstrukcja:	Kratowa o przekroju trójkąta : 250 x 250 x 250 mm
Filary nośne:	Rura aluminiowa Ø 35 mm
Wybrane cechy:	<ul style="list-style-type: none"><li>• Brak odciągów</li><li>• Zastosowanie podstawy MK-1.5/POD umożliwia położenie masztu</li><li>• Możliwość wejścia na zmontowany maszt osoby o wadze do 100 kg przy wietrze do 5 m/s</li><li>• Możliwość transportu w bagażniku samochodu osobowego</li><li>• Wymiary towaru po spakowaniu umożliwiają przesyłanie kurierem na terenie całej Europy</li></ul>
Waga:	<ul style="list-style-type: none"><li>• 10.1 kg - Maszt</li><li>• 3.01 kg - Podstawa masztu</li><li>• 1.6 kg - Kotwa do betonu</li></ul>
Gwarancja:	2 lata

### PREZENTACJA

Zobacz jak szybki i łatwy jest montaż MK-3.0/CT:

:

:

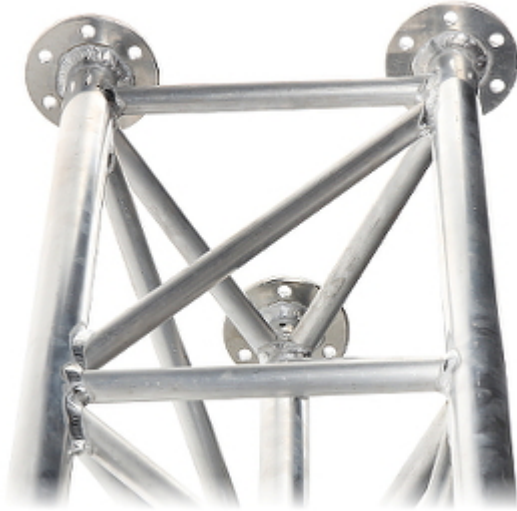


DELTA-OPTI Monika Matysiak; <https://www.delta.poznan.pl>  
POL; 60-713 Poznań; Graniczna 10  
e-mail: [delta-opti@delta.poznan.pl](mailto:delta-opti@delta.poznan.pl); tel: +(48) 61 864 69 60

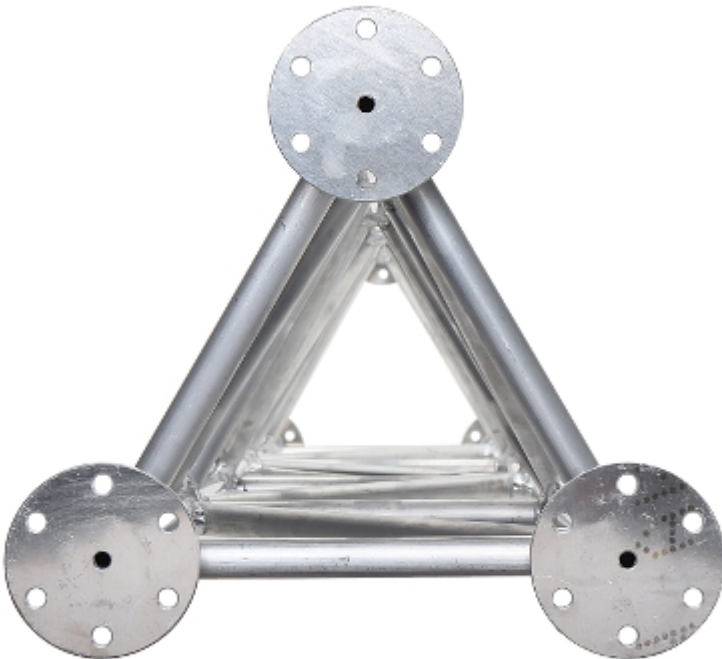


Pojedynczy segment masztu:





Widok od spodu:

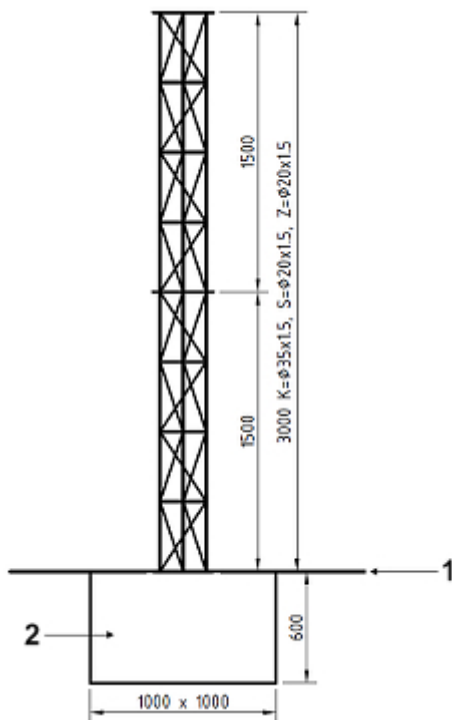


Połączenie dwóch masztów:





Rysunek poglądowy:



1. Poziom gruntu
2. Betonowy fundament

Zastosowanie podstawy MK-1.5/POD umożliwia położenie masztu:



Przykładowe zastosowanie:  
Wysokość 3 m:



Przygotowany szalunek pod fundament masztu:



Zalany fundament masztu z zatopioną kotwą oraz założoną podstawą:



Gotowy fundament z ustawionym masztem:



W zestawie:



## OPAKOWANIE

Wymiary (Dł. x Szer. x Wys.): 0x0x0 mm

Waga brutto: 0 kg