

Kod: DHI-HCVR7208A-S2

REJESTRATOR HD-CVI, PAL, TCP/IP **DHI-HCVR7208A-S2** 8 KANAŁÓW DAHUA

Netto: **690.00 PLN** Brutto: **848.70 PLN**

Rejestrator trybrydowy pracujący w trzech standardach: HD-CVI, IP oraz analogowym.

Interfejs HD-CVI umożliwia transmisję analogowego, zespolonego sygnału wizyjnego za pośrednictwem kabla koncentrycznego. Dzięki temu możliwa jest transmisja obrazów o rozdzielczości HD na odległości nawet 500 m z zachowaniem niskich kosztów instalacji. Podczas transmisji nie występują opóźnienia oraz zachowana jest oryginalna, wysoka jakość obrazu.

Uwaga! W celu zapewnienia bezpieczeństwa sieciowego należy w pierwszej kolejności zaktualizować firmware urządzenia, który jest dostępny w sekcji "Pliki".



SPECYFIKACJA

Standard:	HD-CVI, PAL, TCP/IP
Łączna maks. prędkość zapisu:	<ul style="list-style-type: none">• HD-CVI, PAL : 200 kl/s @ 1920 x 1080 px, 200 kl/s @ 1280 x 720 px, 200 kl/s @ 960 x 576 px,• IP : 50 kl/s @ 1080p
Regulacja prędkości zapisu:	<ul style="list-style-type: none">• HD-CVI, PAL 1 ... 25 kl/s @ 1920 x 1080 1 ... 25 kl/s @ 1280 x 720 1 ... 25 kl/s @ 960 x 576• IP 1 ... 25 kl/s @ 1920 x 1080
Obsługiwane rozdzielczości:	8 x HD-CVI @ 1080p / Composite Video (CVBS) @ 960H 6 x HD-CVI @ 1080p / Composite Video (CVBS) @ 960H + 2 x IP @ 1080p
Wejścia wideo:	8 szt. BNC - HD-CVI / Composite Video (CVBS)
Wyjścia wideo:	1 szt. HDMI 1 szt. VGA
Wejścia audio:	4 szt. CINCH
Wyjścia audio:	1 szt. CINCH
Metoda kompresji obrazu:	H.264
Liczba poziomów kompresji:	5
Rozdzielczości zapisanego obrazu:	1920 x 1080 1280 x 720 960 x 576
Tryby nagrywania:	Ręczny, alarmowy, detekcja ruchu, harmonogram
Obsługiwane dyski twarde:	2 x 8 TB SATA
Archiwizacja na zewnętrznych nośnikach:	Zrzut klatki obrazu lub nagrań z archiwum na napęd USB
Wyszukiwanie i odtwarzanie nagrań:	Wyszukiwanie nagrań po czasie i typie zdarzeń. Odtwarzanie: do przodu, do tyłu, przyspieszanie, zwalnianie nagrania Zaawansowane wyszukiwanie (co do sekundy)
Funkcje sieciowe:	Program klienta i przeglądarka IE: podgląd live, odtwarzanie i archiwizowanie nagrań, częściowa konfiguracja parametrów rejestratora - aplikacja DSS/Smart PSS

DELTA-OPTI Monika Matysiak; <https://www.delta.poznan.pl>
POL; 60-713 Poznań; Graniczna 10
e-mail: delta-opti@delta.poznan.pl; tel: +(48) 61 864 69 60

Protokoły sieciowe:	HTTP, IPv4/IPv6, TCP/IP, UPNP, RTSP, UDP, SMTP, NTP, DHCP, DNS, PPPOE, DDNS, FTP, IP Filter, SNMP, P2P
Przepływność (bitrate):	max. 32 Mb/s (łącznie)
Dostęp z telefonu komórkowego:	Port: 37777 lub dostęp przez chmurę (P2P) <ul style="list-style-type: none"> • Android: Darmowa aplikacja DMSS • iOS (iPhone): Darmowa aplikacja DMSS Istnieją też płatne wersje aplikacji mobilnych: gDMSS Plus, iDMSS Plus, wDMSS plus
Wejścia / wyjścia alarmowe:	8 / 3
Sterownie głowicami obrotowymi PTZ:	RS-485 Dużo protokołów
Detekcja ruchu:	Podział ekranu na strefy 22 x 18 pól detekcji Bardzo dobra czułość, po wykryciu ruchu nagrywanie tylko kamery z detekcją
Obsługa myszą:	✓
Pilot IR w zestawie:	—
Zasilanie:	12 V DC / 4 A (zasilacz w komplecie)
Waga:	1.75 kg
Wymiary:	375 x 285 x 55 mm
Obsługiwane języki:	angielski
Kraj pochodzenia:	Chiny
Producent / Marka:	DAHUA
Gwarancja:	3 lata

PREZENTACJA

Widok z przodu:



Widok z tyłu:



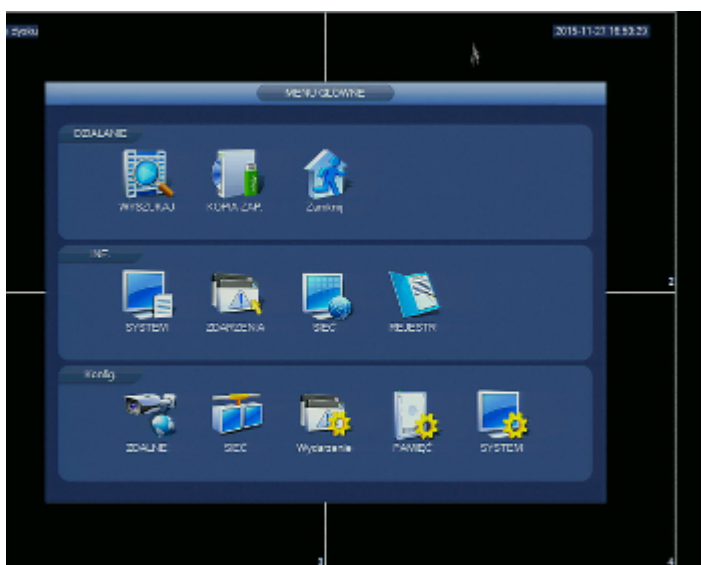
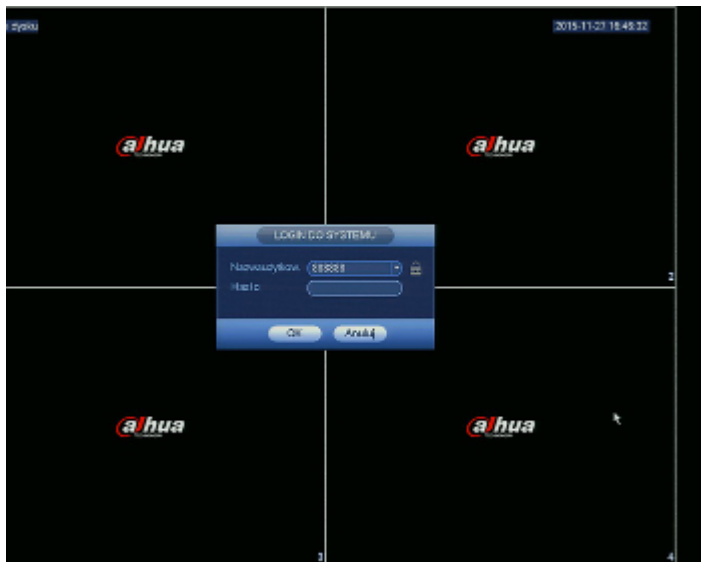
W zestawie:



Przykładowe zrzuty interfejsu urządzenia:



DELTA-OPTI Monika Matysiak; <https://www.delta.poznan.pl>
POL; 60-713 Poznań; Graniczna 10
e-mail: delta-opti@delta.poznan.pl; tel: +(48) 61 864 69 60



NASZE OPINIE



- Dwukierunkowy przesył audio przez sieć.
- Rejestrator jest w pełni kompatybilny z kamerami Dahua.

OPAKOWANIE

Wymiary (Dł. x Szer. x Wys.): 0x0x0 mm	Waga brutto: 0 kg
--	-------------------