

Kod: DHI-HCVR4208A-S2

# REJESTRATOR HD-CVI, PAL, TCP/IP **DHI-HCVR4208A-S2** 8 KANAŁÓW DAHUA

Netto: 5 464.62 CZK Brutto: 6 721.48 CZK

Rejestrator trybrydowy pracujący w trzech standardach: HD-CVI, IP oraz analogowym. Interfejs HD-CVI umożliwia transmisję analogowego, zespolonego sygnału wizyjnego za pośrednictwem kabla koncentrycznego. Dzięki temu możliwa jest transmisja obrazów o rozdzielczości HD na odległości nawet 500 m z zachowaniem niskich kosztów instalacji. Podczas transmisji nie występują opóźnienia oraz zachowana jest oryginalna, wysoka jakość obrazu.



## SPECYFIKACJA

Standard:	HD-CVI, PAL, TCP/IP
Łączna maks. prędkość zapisu:	<ul style="list-style-type: none"><li>• HD-CVI / PAL 200 kl/s @ 1280 x 720 px, 200 kl/s @ 960 x 576 px, 200 kl/s @ 704 x 576 px, 200 kl/s @ 352 x 288 px</li><li>• IP 50 kl/s @ 1920 x 1080 px</li></ul>
Regulacja prędkości zapisu:	<ul style="list-style-type: none"><li>• HD-CVI, PAL 1 ... 25 kl/s @ 1280 x 720 1 ... 25 kl/s @ 960 x 576 1 ... 25 kl/s @ 704 x 576 1 ... 25 kl/s @ 352 x 288 do przydziału na każdy kanał</li><li>• IP 1 ... 25 kl/s @ 720p / 1080p do przydziału na każdy kanał</li></ul>
Obsługiwane rozdzielczości:	8 x HD-CVI @ 720p / Composite Video (CVBS) @ 960H 2 x IP @ 720p / 1080p
Tryby pracy:	<ul style="list-style-type: none"><li>• 8 x HD-CVI / PAL</li><li>• 7 x HD-CVI / PAL + 1 x IP 720p / 1080p</li><li>• 6 x HD-CVI / PAL + 2 x IP 720p / 1080p</li><li>• 2 x IP 720p / 1080p</li></ul>
Wejścia wideo:	8 szt. BNC - HD-CVI / Composite Video (CVBS)
Wyjścia wideo:	1 szt. HDMI 1 szt. VGA
Wejścia audio:	4 szt. CINCH
Wyjścia audio:	1 szt. CINCH
Metoda kompresji obrazu:	H.264
Liczba poziomów kompresji:	5
Rozdzielczości zapisanego obrazu:	1920 x 1080 1280 x 720 960 x 576 704 x 576 352 x 576 704 x 288
Tryby nagrywania:	Ręczny, alarmowy, detekcja ruchu, harmonogram

DELTA-OPTI Monika Matysiak; <https://www.delta.poznan.pl>  
POL; 60-713 Poznań; Graniczna 10  
e-mail: delta-opti@delta.poznan.pl; tel: +(48) 61 864 69 60

Obsługiwane dyski twarde:	2 x 6 TB SATA
Archiwizacja na zewnętrznych nośnikach:	Zrzut klatki obrazu lub nagrań z archiwum na napęd USB
Wyszukiwanie i odtwarzanie nagrań:	Wyszukiwanie nagrań po czasie + linia czasu z typem nagrania. Odtwarzanie: do przodu, przyspieszanie, zwalnianie, krokowo Zaawansowane wyszukiwanie (co do sekundy)
Funkcje sieciowe:	Program klienta i przeglądarka IE: podgląd live, odtwarzanie i archiwizowanie nagrań, częściowa konfiguracja parametrów rejestratora - aplikacja PSS
Protokoły sieciowe:	HTTP, TCP/IP, IPv4/IPv6, UPNP, RTSP, UDP, SMTP, NTP, DHCP, DNS, IP Filter, PPPOE, DDNS, FTP
Przepływność (bitrate):	max. 64 Mb/s (łącznie)
Dostęp z telefonu komórkowego:	Port: 37777 lub dostęp przez chmurę (P2P) • Android: Darmowa aplikacja <a href="#">DMSS</a> • iOS (iPhone): Darmowa aplikacja <a href="#">DMSS</a> Istnieją też płatne wersje aplikacji mobilnych: gDMSS Plus, iDMSS Plus, wDMSS plus
Wejścia / wyjścia alarmowe:	8 / 3
Sterownie głowicami obrotowymi PTZ:	RS-485 PELCO-D/P
Detekcja ruchu:	Podział ekranu na strefy 22 x 18 pól detekcji Bardzo dobra czułość, po wykryciu ruchu nagrywanie tylko kamery z detekcją
Obsługa myszą:	✓
Pilot IR w zestawie:	—
Zasilanie:	12 V DC / 4 A (zasilacz w komplecie)
Waga:	1.66 kg
Wymiary:	375 x 285 x 55 mm
Obsługiwane języki:	angielski, polski
Producent / Marka:	DAHUA
Kraj pochodzenia:	Chiny
Gwarancja:	<b>3 lata</b>

## PREZENTACJA

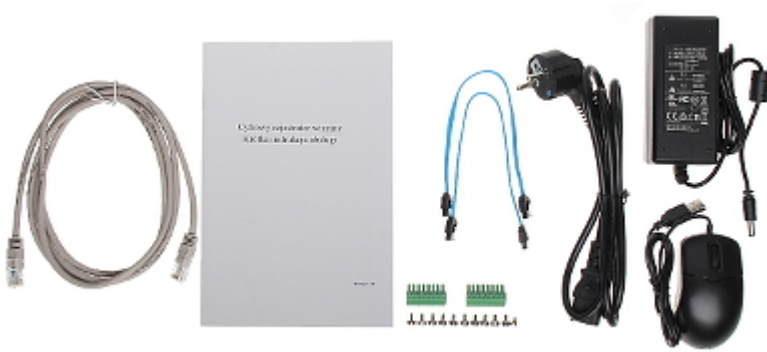
Widok z przodu:



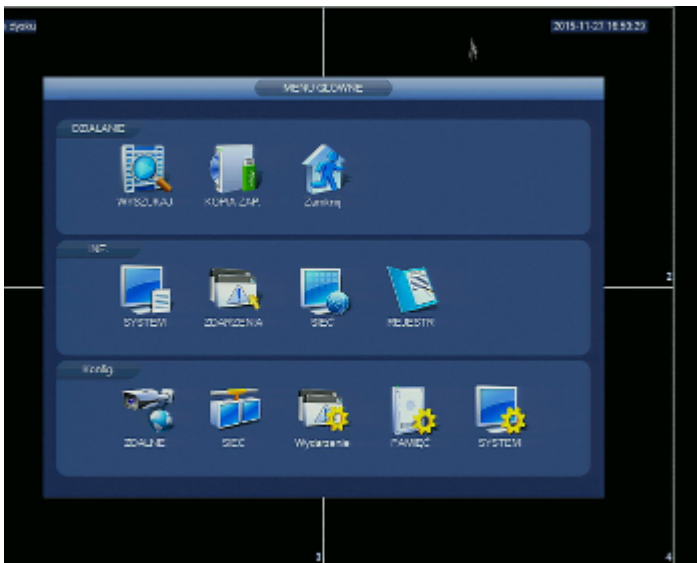
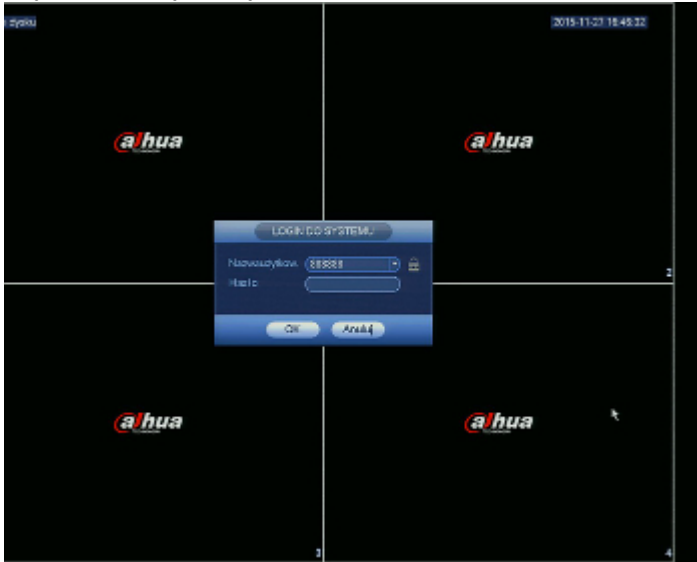
Widok z tyłu:



W zestawie:



Przykładowe zrzuły interfejsu urządzenia:



**NASZE OPINIE**



- Rejestrator jest w pełni kompatybilny z kamerami Dahua.

**OPAKOWANIE**

Wymiary (Dł. x Szer. x Wys.): 0x0x0 mm	Waga brutto: 0 kg
--	-------------------



DELTA-OPTI Monika Matysiak; <https://www.delta.poznan.pl>  
POL; 60-713 Poznań; Graniczna 10  
e-mail: [delta-opti@delta.poznan.pl](mailto:delta-opti@delta.poznan.pl); tel: +(48) 61 864 69 60