

Kod: HCVR4216A-S3

REJESTRATOR HD-CVI, PAL, TCP/IP HCVR4216A-S3 16 KANAŁÓW DAHUANetto: **959.00 PLN** Brutto: **1 179.57 PLN**

Rejestrator trybrydowy pracujący w standardach: HD-CVI - High Definition Composite Video Interface, PAL, TCP/IP. Interfejs HD-CVI umożliwia transmisję analogowego, zespolonego sygnału wizyjnego za pośrednictwem kabla koncentrycznego. Za pośrednictwem jednego kabla koncentrycznego transmitowane mogą być trzy sygnały: wizyjny, dźwiękowy i sterujący. Dzięki temu możliwa jest transmisja obrazów o rozdzielczości HD na odległości nawet 500 m z zachowaniem niskich kosztów instalacji. Podczas transmisji nie występują opóźnienia oraz zachowana jest oryginalna, wysoka jakość obrazu.

**SPECYFIKACJA**

Standard:	HD-CVI, PAL, TCP/IP
Łączna maks. prędkość zapisu:	<ul style="list-style-type: none"> • HD-CVI, PAL : 205 kl/s @ 960 x 1080 px, 250 kl/s @ 1280 x 720 px, 400 kl/s @ 960 x 576 px, 400 kl/s @ 704 x 576 px • IP : 450 kl/s @ max. 2592 x 1944 px
Regulacja prędkości zapisu:	<ul style="list-style-type: none"> • HD-CVI, PAL 1 ... 25 kl/s @ 960 x 1080 - kanał pierwszy 1 ... 12 kl/s @ 960 x 1080 - pozostałe kanały 1 ... 25 kl/s @ 1280 x 720 - kanał pierwszy 1 ... 15 kl/s @ 1280 x 720 - pozostałe kanały 1 ... 25 kl/s @ 960 x 576 1 ... 25 kl/s @ 704 x 576 do przydziału na każdy kanał • IP 1 ... 25 kl/s @ max. 2592 x 1944 do przydziału na każdy kanał
Tryby pracy:	<ul style="list-style-type: none"> • 16 x HD-CVI / PAL • 15 x HD-CVI / PAL + 1 x IP max. 5 Mpx • 14 x HD-CVI / PAL + 2 x IP max. 5 Mpx • 13 x HD-CVI / PAL + 3 x IP max. 5 Mpx • 12 x HD-CVI / PAL + 4 x IP max. 5 Mpx • 11 x HD-CVI / PAL + 5 x IP max. 5 Mpx • 10 x HD-CVI / PAL + 6 x IP max. 5 Mpx • 9 x HD-CVI / PAL + 7 x IP max. 5 Mpx • 8 x HD-CVI / PAL + 8 x IP max. 5 Mpx • 7 x HD-CVI / PAL + 9 x IP max. 5 Mpx • 6 x HD-CVI / PAL + 10 x IP max. 5 Mpx • 5 x HD-CVI / PAL + 11 x IP max. 5 Mpx • 4 x HD-CVI / PAL + 12 x IP max. 5 Mpx • 3 x HD-CVI / PAL + 13 x IP max. 5 Mpx • 2 x HD-CVI / PAL + 14 x IP max. 5 Mpx • 1 x HD-CVI / PAL + 15 x IP max. 5 Mpx • 16 x HD-CVI / IP / PAL + 2 x IP max. 5 Mpx <p>Kanały analogowe zostały podzielone na grupy po 4 kanały każda . W ramach jednej grupy nie ma możliwości mieszania kamer w rozdzielczościach 1080p i 720p . Każda z grup może zostać ustawiona w trybie 1080N (dla kamer w rozdzielczości 1080p), lub w trybie 720p niezależnie od ustawień pozostałych grup</p>
Wejścia wideo:	16 szt. BNC, HD-CVI / PAL
Wyjścia wideo:	1 szt. HDMI 1 szt. VGA
Wejścia audio:	4 szt. CINCH
Wyjścia audio:	1 szt. CINCH

DELTA-OPTI Monika Matysiak; <https://www.delta.poznan.pl>
POL; 60-713 Poznań; Graniczna 10
e-mail: delta-opti@delta.poznan.pl; tel: +(48) 61 864 69 60

Metoda kompresji obrazu:	H.264
Liczba poziomów kompresji:	4
Rozdzielczości zapisanego obrazu:	2592 x 1944 2048 x 1536 1920 x 1080 1280 x 720 960 x 576 704 x 576 352 x 288
Tryby nagrywania:	Ręczny, detekcja ruchu, harmonogram
Obsługiwane dyski twarde:	2 x 6 TB SATA
Archiwizacja na zewnętrznych nośnikach:	Zrzut klatki obrazu lub nagrań z archiwum na napęd USB
Wyszukiwanie i odtwarzanie nagrań:	Wyszukiwanie nagrań po czasie + linia czasu z typem nagrania. Odtwarzanie: do przodu, przyspieszanie, zwalnianie, krokowo Zaawansowane wyszukiwanie (co do sekundy)
Funkcje sieciowe:	Program klienta i przeglądarka IE: podgląd live, odtwarzanie i archiwizowanie nagrań, częściowa konfiguracja parametrów rejestratora
Dostęp z telefonu komórkowego:	Port: 37777 lub dostęp przez chmurę (P2P) • Android: Darmowa aplikacja DMSS • iOS (iPhone): Darmowa aplikacja DMSS
Wejścia / wyjścia alarmowe:	16 / 3
Sterownie głowicami obrotowymi PTZ:	Kamery IP szybkoobrotowe (Speed Dome), Sterowanie zgodne z coax PTZ HD-CVI RS-485 - PELCO-D/P
Detekcja ruchu:	Podział ekranu na strefy 22 x 18 pól detekcji Bardzo dobra czułość po wykryciu ruchu nagrywanie tylko kamery z detekcją
Obsługa myszą:	✓
Pilot IR w zestawie:	—
Zasilanie:	12 V DC / 4 A (zasilacz w komplecie)
Waga:	1.728 kg
Wymiary:	375 x 287 x 53 mm
Obsługiwane języki:	angielski, bułgarski, czeski, fiński, grecki, polski, rumuński, serbski, słoweński, węgierski
Kraj pochodzenia:	Chiny
Producent / Marka:	DAHUA
Gwarancja:	3 lata

PREZENTACJA

Panel przedni:



Widok z tyłu:

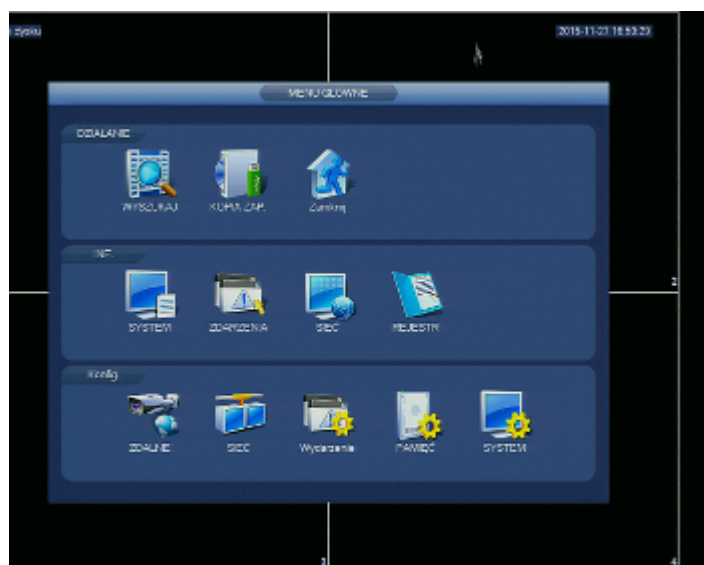
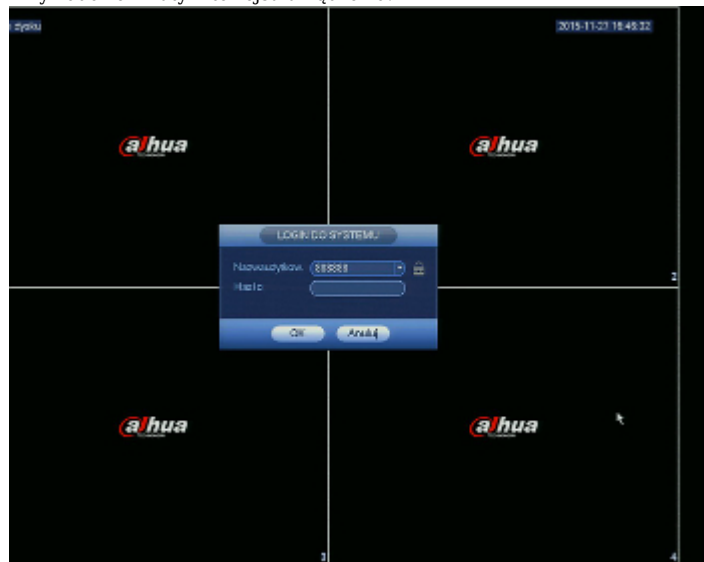


DELTA-OPTI Monika Matysiak; <https://www.delta.poznan.pl>
POL; 60-713 Poznań; Graniczna 10
e-mail: delta-opti@delta.poznan.pl; tel: +(48) 61 864 69 60

W zestawie:



Przykładowe zrzuty interfejsu urządzenia:



OPAKOWANIE

Wymiary (Dł. x Szer. x Wys.): 0x0x0 mm	Waga brutto: 0 kg
--	-------------------