

Kod: APTI-H21V3-2812

KAMERA WANDALOODPORNNA AHD, HD-CVI, HD-TVI, PAL **APTI-H21V3-2812** - 1080p 2.8 ... 12 mm

Netto: **207.31 PLN** Brutto: **254.99 PLN**

Kamera megapikselowa z przetwornikiem 1/2.7" CMOS oraz interfejsem AHD / HD-CVI / HD-TVI / PAL.

Interfejs AHD / HD-CVI / HD-TVI umożliwia transmisję analogowego sygnału wizyjnego za pośrednictwem kabla koncentrycznego w rozdzielczości 1080p. Dzięki temu możliwa jest transmisja obrazów o rozdzielczości HD na odległości nawet 500 m z zachowaniem niskich kosztów instalacji. Podczas transmisji nie występują opóźnienia oraz zachowana jest oryginalna, wysoka jakość obrazu.

Ustawienie kamery w trybie PAL pozwala na uzyskanie obrazu w rozdzielczości 960H. Wyboru formatu sygnału dokonuje się poprzez wychylenie dżojstika i przytrzymanie przez 5 s bez wchodzenia w menu OSD. Zmiana formatu sygnału na NTSC w kamerze, powoduje zanik obrazu w podłączonym rejestratorze AHD.



SPECYFIKACJA

Standard:	AHD, HD-CVI, HD-TVI, PAL
Przetwornik:	1/2.7 " Pixart CMOS
Procesor obrazu:	HTC1080
Wielkość matrycy:	2.1 Mpx
Rozdzielczość:	1920 x 1080 - 1080p, AHD-H, HD-CVI, HD-TVI , 960 x 576 - 960H, PAL
Zasięg oświetlacza IR:	30 m
Regulacja mocy oświetlacza IR:	Automatyczna
Obiektyw:	2.8 ... 12 mm, 2 Mpx
Kąt widzenia:	• 87 ° ... 25 ° (dane producenta) • 98 ° ... 36 ° (nasze testy)
Stosunek sygnał/szum (S/N):	> 50 dB
Wyjście wideo:	1 Vpp 75 Ω, AHD / HD-CVI / HD-TVI / PAL - wybierane przełącznikiem
Wybrane funkcje:	• ICR - Mechaniczny filtr podczerwieni • D-WDR - Szeroki zakres dynamiki oświetlenia • 2-DNR - Cyfrowa redukcja szumu w obrazie • AGC - Automatyczna regulacja wzmocnienia obrazu • Sharpness - Wyostrzanie konturów obrazu • Automatyczny balans bieli
Menu ekranowe OSD:	✓
Wandaloodporna:	✓

DELTA-OPTI Monika Matysiak; <https://www.delta.poznan.pl>
POL; 60-713 Poznań; Graniczna 10
e-mail: delta-opti@delta.poznan.pl; tel: +(48) 61 864 69 60

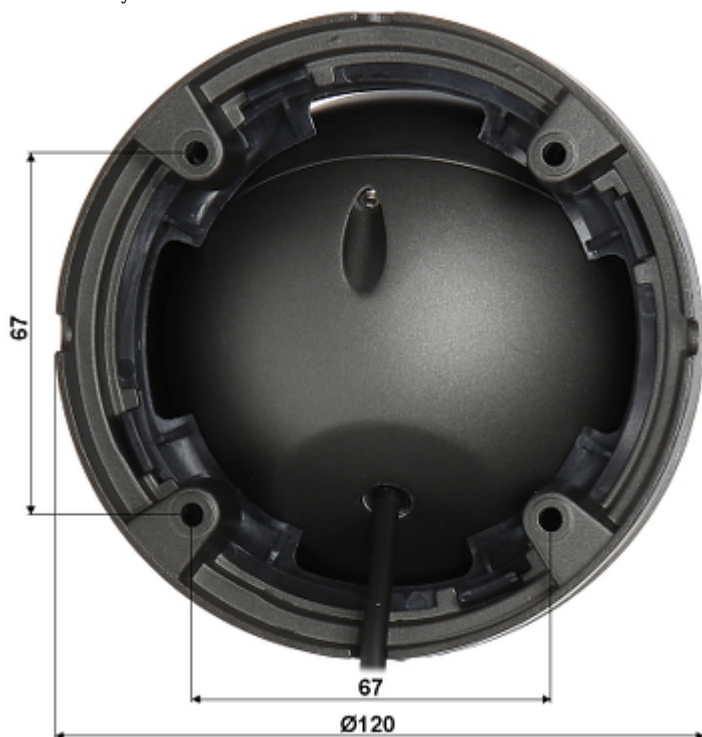
Klasa szczelności:	IP66
Zasilanie:	12 V DC / 390 mA
Pobór mocy:	≤ 5 W
Obudowa:	Dome - Metalowa
Kolor:	Grafitowy
Temperatura pracy :	-20 °C ... 50 °C
Waga:	0.61 kg
Wymiary:	Ø 120 x 83 mm
Obsługiwane języki:	angielski, chiński, hiszpański, włoski
Producent / Marka:	APTI
Gwarancja:	2 lata

PREZENTACJA

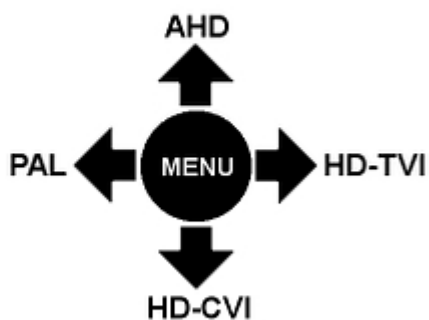
Kamera wyjęta z pierścienia zaciskowego (widoczny kontroler menu OSD):



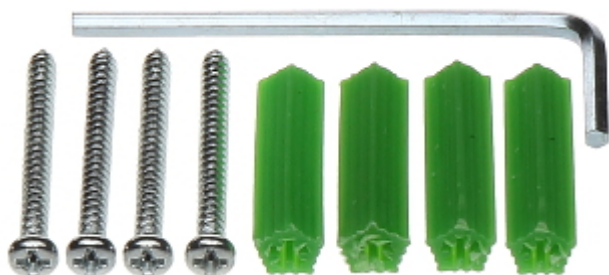
Widok od strony mocowania:



Wyboru formatu sygnału dokonuje się poprzez wychylenie dźwigni i przytrzymanie przez 5 s bez wchodzenia w menu OSD. Zmiana formatu sygnału na NTSC w kamerze, powoduje zanik obrazu w podłączonym rejestratorze AHD:



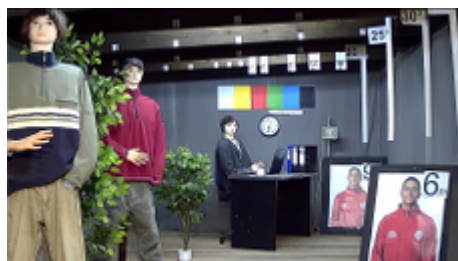
W zestawie:



NASZE TESTY

AHD:

Obraz z kamery przy oświetleniu sztucznym (ok. 30 Lux):

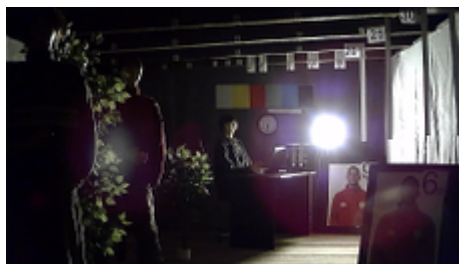


Obraz z kamery przy pracy w nocy z włączonym wbudowanym oświetlaczem IR:



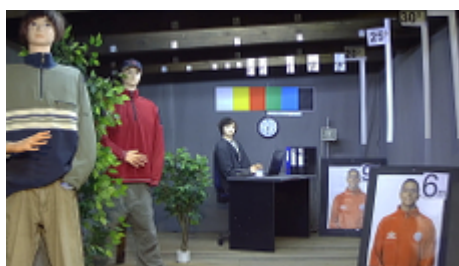
DELTA-OPTI Monika Matysiak; <https://www.delta.poznan.pl>
POL; 60-713 Poznań; Graniczna 10
e-mail: delta-opti@delta.poznan.pl; tel: +(48) 61 864 69 60

Obraz z kamery przy silnym świetle ustawionym na wprost kamery:



HD-CVI:

Obraz z kamery przy oświetleniu sztucznym (ok. 30 Lux):



Obraz z kamery przy pracy w nocy z włączonym wbudowanym oświetlaczem IR:

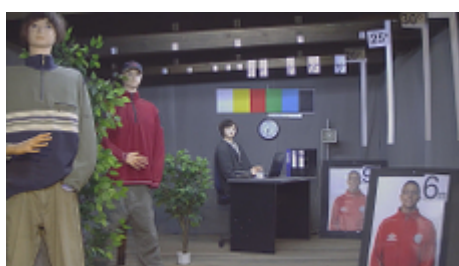


Obraz z kamery przy silnym świetle ustawionym na wprost kamery:



HD-TVI:

Obraz z kamery przy oświetleniu sztucznym (ok. 30 Lux):



Obraz z kamery przy pracy w nocy z włączonym wbudowanym oświetlaczem IR:



Obraz z kamery przy silnym świetle ustawionym na wprost kamery:



OPAKOWANIE

Wymiary (Dł. x Szer. x Wys.): 0x0x0 mm	Waga brutto: 0 kg
--	-------------------