

Kod: GT-CI22D3-28VF

KAMERA WANDALOODPORNĄ IP **GT-CI22D3-28VF** - 1080p 2.8 ... 12 mm GEMINI TECHNOLOGY

Netto: **248.00 PLN** Brutto: **305.04 PLN**



Kamera IP z wydajnym algorytmem kompresji obrazu H.264 zapewniającym czyste i bardziej płynne przesyłanie obrazu w maksymalnej rozdzielczości 1080p (2.4 MPx).

Klosz kamery został zabezpieczony linką co chroni przed jego ewentualnym upadkiem podczas montażu. ICR - Mechaniczny filtr podczerwieni zapewnia wiernie odwzorowanie kolorów podczas pracy w dzień, a także dużą skalę szarości oraz ostrość obrazu podczas pracy w nocy.

Możliwość zasilania PoE, zgodnie ze standardem 802.3af sprawia, że urządzenie jest jeszcze bardziej uniwersalne i łatwiejsze w instalacji.

UWAGA! W przypadku kilku kamer IP pracujących w rozdzielczości $\geq 1920 \times 1080$ zalecamy stosowanie sieci o przepustowości 1Gb/s.

SPECYFIKACJA

Standard:	TCP/IP
Przetwornik:	1/2.9 " Sony CMOS IMX323
Procesor obrazu:	Hisilicon 3516C
Wielkość matrycy:	2.43 Mpx
Rozdzielczość:	1920 x 1080 - 1080p 1280 x 960 - 1.3 Mpx 1280 x 720 - 720p 960 x 540 - qHD 704 x 576 - D1
Obiektyw:	2.8 ... 12 mm
Kąt widzenia:	• 84 ° ... 23 ° (dane producenta) • 93 ° ... 33 ° (nasze testy)
Stosunek sygnał/szum (S/N):	> 50 dB
Zasięg oświetlacza IR:	30 m
Gniazdo karty pamięci:	—
Metoda kompresji obrazu:	H.264 / MJPEG
Przepływność (bitrate):	16 ... 8000 kbit/s
Prędkość transmisji strumienia głównego:	max. 25 kl/s - 1080p
Interfejs sieciowy:	10/100 Base-T (RJ-45)
Protokoły sieciowe:	TCP, HTTP, UDP, DHCP, RTP, RTSP, DNS, DDNS, NTP, PPPoE, UPnP, SNMP, PPPoE, ONVIF
Audio:	—

DELTA-OPTI Monika Matysiak; <https://www.delta.poznan.pl>
POL; 60-713 Poznań; Graniczna 10
e-mail: delta-opti@delta.poznan.pl; tel: +(48) 61 864 69 60

Wejścia / wyjścia alarmowe:	—
WEB Server:	Wbudowany
Maks. liczba użytkowników on-line:	10
Interfejs RS-485:	—
Dostęp z telefonu komórkowego:	Port: 5800 lub dostęp przez chmurę (P2P) • Android: Darmowa aplikacja Fseye • iOS: Darmowa aplikacja Fseye
Domyślny login / hasło administratora:	admin / (puste)
Domyślny adres IP:	192.168.1.188
Porty dostępu przez www:	80, 554, 1935
Porty dostępu przez aplikację na PC:	5050, 5051, 5052
Port dostępu przez aplikację mobilną:	5800
Port ONVIF:	80
ONVIF:	2.21
RTSP URL:	rtsp://ip_address:554/ch01.264 - Strumień główny rtsp://ip_address:554/ch01_sub.264 - Strumień pomocniczy
Wybrane funkcje:	<ul style="list-style-type: none"> • 3D-DNR - Cyfrowa redukcja szumu w obrazie • WDR - Szeroki zakres dynamiki oświetlenia • ICR - Mechaniczny filtr podczerwieni • Możliwość zmiany rozdzielczości, jakości i przepustowości • Wyjście CVBS, SPOT • Znak czasu i opis na obrazie • Konfigurowalne: jasność, kontrast, nasycenie • Sharpness - Wyostrzenie konturów obrazu • Tryb dzień/noc - konfigurowalny • Możliwość nadawania różnych uprawnień poszczególnym użytkownikom • Strefy prywatności - maks. 4
Wandaloodporna:	✓
Zasilanie:	<ul style="list-style-type: none"> • PoE (802.3af), • 12 V DC / 300 mA
Obudowa:	Dome - Metalowa
Kolor:	Biały
Klasa szczelności:	IP67
Temperatura pracy :	-20 °C ... 50 °C
Waga:	1.01 kg
Wymiary:	Ø 148 x 130 mm
Producent / Marka:	GEMINI TECHNOLOGY
Gwarancja:	2 lata

PREZENTACJA

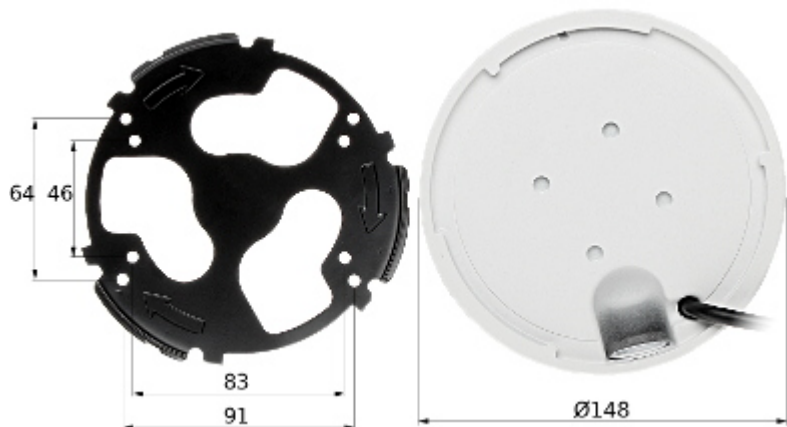
Widok po zdjęciu klosza - widoczna regulacja obiektywu kamery:



Widok od strony mocowania:



Wymiary montażowe:



W zestawie:

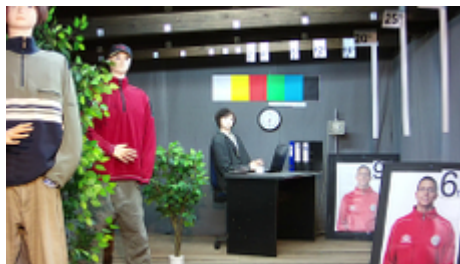


Opakowanie:



NASZE TESTY

Obraz z kamery przy oświetleniu sztucznym (ok. 30 Lux):



Obraz z kamery przy pracy w nocy z włączonym wbudowanym oświetlaczem IR:



Obraz z kamery przy silnym świetle ustawionym na wprost kamery:



OPAKOWANIE

Wymiary (Dł. x Szer. x Wys.): 0x0x0 mm	Waga brutto: 0 kg
--	-------------------