

Kod: IPC-HFW1431S-0360B

KAMERA IP **IPC-HFW1431S-0360B** 4 Mpx 3.6 mm DAHUA

Netto: **664.00 PLN** Brutto: **816.72 PLN**

Kamera IP z wydajnym algorytmem kompresji obrazu H.265 / H.264 zapewniającym czyste i bardziej płynne przesyłanie obrazu w maksymalnej rozdzielczości 4 MPx.

Zasięg oświetlacza podawany przez producenta zależy od warunków środowiskowych (przejrzystości powietrza, otoczenia, koloru ścian, czyli tzw. współczynnika odbicia sceny).

Możliwość zasilania PoE, zgodnie ze standardem 802.3af sprawia, że urządzenie jest jeszcze bardziej uniwersalne i łatwiejsze w instalacji.



SPECYFIKACJA

Standard:	TCP/IP
Przetwornik:	1/3 " Progressive Scan CMOS
Wielkość matrycy:	4 Mpx
System skanowania:	Progresywny
Rozdzielczość:	2688 x 1520 - 4 Mpx , 2560 x 1440 - 3.6 Mpx , 2304 x 1296 - 3 Mpx , 1920 x 1080 - 1080p 1280 x 1024 - 1.4 Mpx 1280 x 960 - 1.3 Mpx 1280 x 720 - 720p
Obiektyw:	3.6 mm
Kąt widzenia:	• 83 ° (dane producenta) • 80 ° (nasze testy)
Zasięg oświetlacza IR:	30 m
Stosunek sygnał/szum (S/N):	> 50 dB
Interfejs RS-485:	—
Gniazdo karty pamięci:	—
Metoda kompresji obrazu:	H.265 / H.264 / MJPEG
Wejścia / wyjścia alarmowe:	—
Audio:	—
Przepływność (bitrate):	5 ... 10240 kbit/s - H.264
Prędkość transmisji strumienia głównego:	20 kl/s @ 4.0 Mpx 25 kl/s @ 3.6 Mpx

DELTA-OPTI Monika Matysiak; <https://www.delta.poznan.pl>
POL; 60-713 Poznań; Graniczna 10
e-mail: delta-opti@delta.poznan.pl; tel: +(48) 61 864 69 60

Interfejs sieciowy:	10/100 Base-T (RJ-45)
Protokoły sieciowe:	HTTP, HTTPS, IPv4/IPv6, TCP, RTSP, RTP, UDP, SMTP, FTP, DHCP, DNS, DDNS, PPPoE, UPnP, NTP, QoS, Bonjour, IEEE 802.1x, Multicast, ICMP, IGMP, SNMP
WEB Server:	Wbudowany
Maks. liczba użytkowników on-line:	20
ONVIF:	16.12
Dostęp z telefonu komórkowego:	Port: 37777 lub dostęp przez chmurę (P2P) <ul style="list-style-type: none"> • Android: Darmowa aplikacja DMSS • iOS (iPhone): Darmowa aplikacja DMSS
Domyślny login / hasło administratora:	admin / - Hasło administratora należy ustawić przy pierwszym uruchomieniu
Domyślny adres IP:	192.168.1.108
Porty dostępu przez www:	80, 37777
Porty dostępu przez aplikację na PC:	37777
Port dostępu przez aplikację mobilną:	37777
Port ONVIF:	80
RTSP URL:	rtsp://admin:hasło@192.168.1.108:554/cam/realmonitor?channel=1&subtype=0 - Strumień główny rtsp://admin:hasło@192.168.1.108:554/cam/realmonitor?channel=1&subtype=1 - Strumień pomocniczy
Wybrane funkcje:	<ul style="list-style-type: none"> • 3D-DNR - Cyfrowa redukcja szumu w obrazie • D-WDR - Szeroki zakres dynamiki oświetlenia • BLC/HLC - kompensacja światła tła / silnego światła • Możliwość zmiany rozdzielczości, jakości i przepustowości • Detekcja ruchu • Strefy prywatności • Konfigurowalne strefy prywatności • Mirror - Odbicie lustrzane obrazu
Zasilanie:	<ul style="list-style-type: none"> • PoE (802.3af), • 12 V DC / 470 mA
Pobór mocy:	≤ 5.7 W
Obudowa:	Compact - Aluminium
Kolor:	Biały
Klasa szczelności:	IP67
Temperatura pracy :	-30 °C ... 60 °C
Waga:	0.4 kg
Wymiary:	Ø 70 x 165 mm
Obsługiwane języki:	angielski, polski
Producent / Marka:	DAHUA
Gwarancja:	3 lata

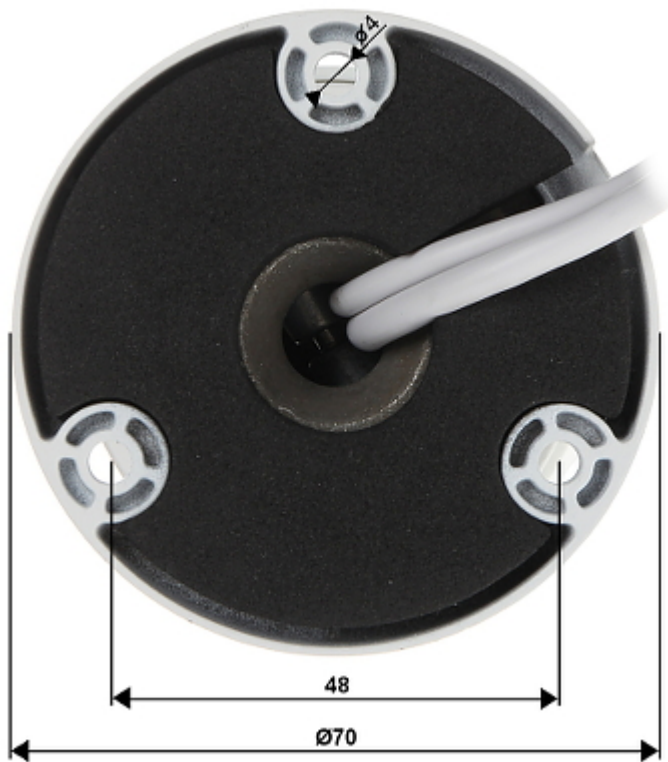
PREZENTACJA



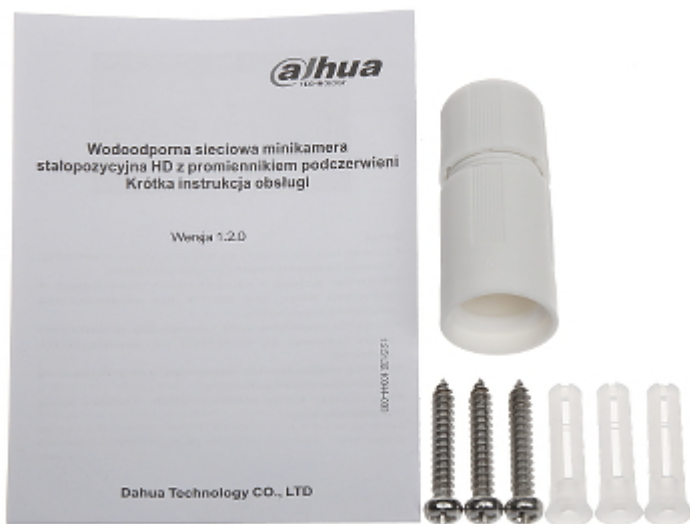
Widok z boku:



Widok od strony mocowania kamery:



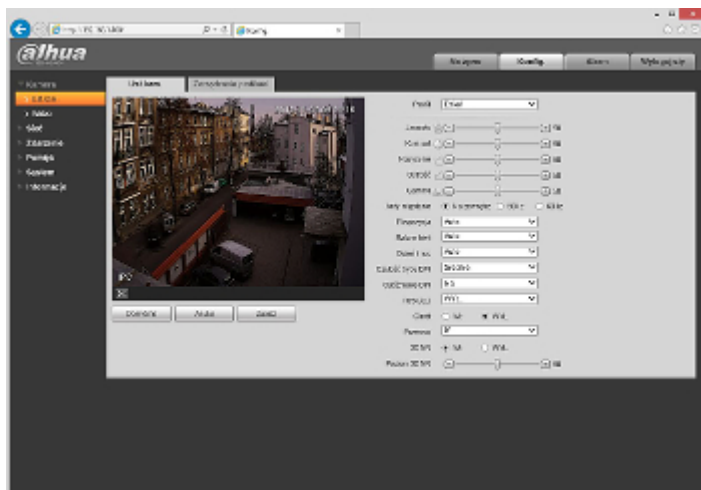
W zestawie:



Przykładowe zrzuty interfejsu urządzenia:



DELTA-OPTI Monika Matysiak; <https://www.delta.poznan.pl>
POL; 60-713 Poznań; Graniczna 10
e-mail: delta-opti@delta.poznan.pl; tel: +(48) 61 864 69 60



NASZE TESTY

Obraz z kamery przy oświetleniu sztucznym (ok. 30 Lux):



Obraz z kamery przy pracy w nocy z włączonym wbudowanym oświetlaczem IR:



Obraz z kamery przy silnym świetle ustawionym na wprost kamery:



OPAKOWANIE

Wymiary (Dł. x Szer. x Wys.): 0x0x0 mm	Waga brutto: 0 kg
--	-------------------

DELTA-OPTI Monika Matysiak; <https://www.delta.poznan.pl>
 POL; 60-713 Poznań; Graniczna 10
 e-mail: delta-opti@delta.poznan.pl; tel: +(48) 61 864 69 60



DELTA-OPTI Monika Matysiak; <https://www.delta.poznan.pl>
POL; 60-713 Poznań; Graniczna 10
e-mail: delta-opti@delta.poznan.pl; tel: +(48) 61 864 69 60