

Kod: IPC-HFW5541T-ASE-0360B

KAMERA IP **IPC-HFW5541T-ASE-0360B** - 5 Mpx 3.6 mm DAHUA

Netto: **1 477.00 PLN** Brutto: **1 816.71 PLN**

Kamera IP z wydajnym algorytmem kompresji obrazu H.265 / H.264 zapewniającym czyste i bardziej płynne przesyłanie obrazu w maksymalnej rozdzielczości 5 Mpx.

Urządzenie jest wyposażone w technologię ePoE która umożliwia transmisję do 800 m przy prędkości 10 Mb/s lub 300 m z prędkością 100 Mb/s poprzez skrętkę kat. 5e.

Dzięki zastosowanej technologii "Starlight", kamery wystarcza bardzo słabe oświetlenie do uzyskania wyraźnego kolorowego obrazu. Możliwość zasilania PoE, zgodnie ze standardem 802.3af sprawia, że urządzenie jest jeszcze bardziej uniwersalne i łatwiejsze w instalacji.

Kamera posiada rozbudowane funkcje inteligentnej analizy obrazu.



SPECYFIKACJA

Standard:	TCP/IP
Przetwornik:	1/2.7 " Progressive Scan CMOS
Wielkość matrycy:	5 Mpx
Rozdzielczość:	2592 x 1944 - 5 Mpx , 2688 x 1520 - 4.0 Mpx , 2304 x 1296 - 3 Mpx , 1920 x 1080 - 1080p , 1280 x 960 - 1.3 Mpx , 1280 x 720 - 720p
System skanowania:	Progresywny
Obiektyw:	3.6 mm
Kąt widzenia:	<ul style="list-style-type: none">• 84 ° (dane producenta)• 78 ° (nasze testy)
Zasięg oświetlacza IR:	80 m
Interfejs RS-485:	—
Gniazdo karty pamięci:	Obsługa kart Micro SD do 256GB (możliwy zapis lokalny)
Metoda kompresji obrazu:	H.265+ / H.265 / H.264+ / H.264 / MJPEG
Wejścia / wyjścia alarmowe:	1 / 1
Audio:	<ul style="list-style-type: none">• Wejście na mikrofon zewnętrzny• Wyjście audio• Obsługa dwukierunkowego audio• Detekcja dźwięku
Przepływność (bitrate):	32 kb/s ... 8192 kb/s - H.264 19 kb/s ... 8192 kb/s - H.265

Prędkość transmisji strumienia głównego:	20 kl/s @ 5 Mpx 25 kl/s @ 4 Mpx
Interfejs sieciowy:	10/100 Base-T (RJ-45)
Protokoły sieciowe:	HTTP, HTTPS, TCP, ARP, RTSP, RTP, RTCP, UDP, SMTP, FTP, DHCP, DNS, DDNS, PPPoE, IPv4/IPv6, SNMP, QoS, UPnP, NTP, ICMP, IGMP, IEEE 802.1x, Multicast
WEB Server:	Wbudowany
Maks. liczba użytkowników on-line:	20
ONVIF:	16.12
Wybrane funkcje:	<ul style="list-style-type: none"> • WDR - 120 dB - Szeroki zakres dynamiki oświetlenia • 3D-DNR - Cyfrowa redukcja szumu w obrazie • ROI - poprawianie jakości wybranych fragmentów obrazu • F-DNR (Defog) - Redukcja szumów związanych z opadami atmosferycznymi • BLC/HLC - kompensacja światła tła / silnego światła • Możliwość zmiany rozdzielczości, jakości i przepustowości • Detekcja ruchu • Konfigurowalne strefy prywatności • ICR - Mechaniczny filtr podczerwieni • Mirror - Odbicie lustrzane obrazu • Mapa cieplna - zaznaczenie w obrazie odpowiednimi kolorami obszarów o różnym natężeniu ruchu • Analiza IVS : przekroczenie linii, zmiana sceny, wtargnięcie - klasyfikacja ludzi i pojazdów, porzucony/brakujący obiekt, detekcja twarzy, liczenie ludzi - wykrywanie i obsługa 4 niezależnych obszarów, wykrywanie zgromadzenia ludzi
Zasilanie:	<ul style="list-style-type: none"> • PoE (802.3af), • ePoE, • 12 V DC / 800 mA
Pobór mocy:	≤ 9.5 W
Dostęp z telefonu komórkowego:	Port: 37777 lub dostęp przez chmurę (P2P) <ul style="list-style-type: none"> • Android: Darmowa aplikacja DMSS • iOS (iPhone): Darmowa aplikacja DMSS
Domyślny adres IP:	192.168.1.108
Domyślny login / hasło administratora:	admin / - Hasło administratora należy ustawić przy pierwszym uruchomieniu
Porty dostępu przez www:	80, 37777
Porty dostępu przez aplikację na PC:	37777
Port dostępu przez aplikację mobilną:	37777
Port ONVIF:	80
RTSP URL:	rtsp://admin:hasło@192.168.1.108:554/cam/realmonitor?channel=1&subtype=0 - Strumień główny rtsp://admin:hasło@192.168.1.108:554/cam/realmonitor?channel=1&subtype=1 - Strumień pomocniczy
Obudowa:	Compact - Metalowa
Kolor:	Biały
Klasa szczelności:	IP67
Wandaloodporna:	—
Temperatura pracy :	-30 °C ... 60 °C
Waga:	0.96 kg
Wymiary:	244 x 79 x 76 mm
Obsługiwane języki:	polski, angielski, czeski, francuski, hiszpański, holenderski, niemiecki, portugalski, rosyjski, włoski
Producent / Marka:	DAHUA
Gwarancja:	3 lata

PREZENTACJA



Widok z boku:



Gniazdo karty pamięci:



Widok od strony mocowania kamery:



Złącza kamery:



Opis złączy:



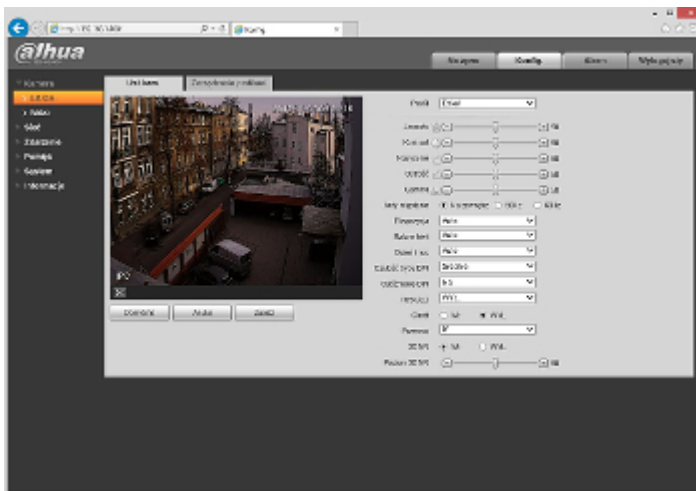
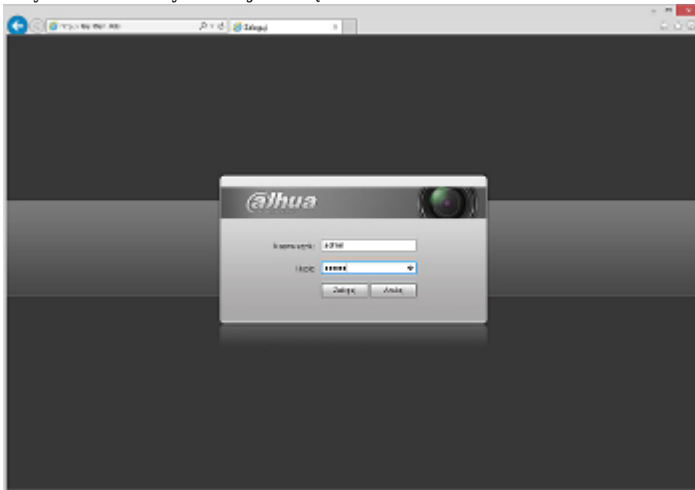
Zobacz jak zainicjalizować kamery marki DAHUA:

:

W zestawie:



Przykładowe zrzuty interfejsu urządzenia:



NASZE TESTY

Obraz z kamery przy oświetleniu sztucznym (ok. 30 Lux):



Obraz z kamery przy pracy w nocy z włączonym wbudowanym oświetlaczem IR:



Obraz z kamery przy silnym świetle ustawionym na wprost kamery:



NASZE OPINIE



- Kamera posiada rozbudowane funkcje inteligentnej analizy obrazu.
- Dzięki zastosowanej technologii "Starlight", kamerze wystarcza bardzo słabe oświetlenie do uzyskania wyraźnego kolorowego obrazu.

OPAKOWANIE

Wymiary (Dł. x Szer. x Wys.): 0x0x0 mm	Waga brutto: 0 kg
--	-------------------

DELTA-OPTI Monika Matysiak; <https://www.delta.poznan.pl>
POL; 60-713 Poznań; Graniczna 10
e-mail: delta-opti@delta.poznan.pl; tel: +(48) 61 864 69 60