

Kod: IPC-CB1C40-0360B

KAMERA IP **IPC-CB1C40-0360B** - 3.7 Mpx 3.6 mm DAHUA

Netto: **39 142.86 HUF** Brutto: **48 145.72 HUF**

Kamera IP z wydajnym algorytmem kompresji obrazu H.264 / H.265 zapewniającym czyste i bardziej płynne przesyłanie obrazu w maksymalnej rozdzielczości 3.7 Mpx. Możliwość zasilania PoE, zgodnie ze standardem 802.3af sprawia, że urządzenie jest jeszcze bardziej uniwersalne i łatwiejsze w instalacji.

Produkt serii DAHUA Cooper został zaprojektowany z myślą o maksymalnym obniżeniu kosztów przy zachowaniu wysokiej jakości oraz prostoty obsługi.



SPECYFIKACJA

Standard:	TCP/IP
Przetwornik:	1/3 " Progressive Scan CMOS
Wielkość matrycy:	4 Mpx
Rozdzielczość:	2560 x 1440 - 3.7 Mpx 2304 x 1296 - 3 Mpx 1920 x 1080 - 1080p 1280 x 960 - 1.3 Mpx 1280 x 720 - 720p
Obiektyw:	3.6 mm
Kąt widzenia:	• 88 ° (dane producenta) • 74 ° (nasze testy)
Zasięg oświetlacza IR:	30 m
Interfejs RS-485:	—
Gniazdo karty pamięci:	—
Metoda kompresji obrazu:	H.265+ / H.265 / H.264+ / H.264 / MJPEG
Wejścia / wyjścia alarmowe:	—
Audio:	—
Przepływność (bitrate):	12 ... 6400 kbit/s - H.265 32 ... 8192 kbit/s H.264
Prędkość transmisji strumienia głównego:	20 kl/s @ 3.7 Mpx
Interfejs sieciowy:	10/100 Base-T (RJ-45)
Protokoły sieciowe:	HTTP, TCP, ARP, RTSP, RTP, RTCP, UDP, DHCP, DNS, IPv4, NTP, Multicast, ICMP, TLS
WEB Server:	Wbudowany

DELTA-OPTI Monika Matysiak; <https://www.delta.poznan.pl>
POL; 60-713 Poznań; Graniczna 10
e-mail: delta-opti@delta.poznan.pl; tel: +(48) 61 864 69 60

Maks. liczba użytkowników on-line:	20
ONVIF:	16.12
Dostęp z telefonu komórkowego:	Port: 37777 lub dostęp przez chmurę (P2P) <ul style="list-style-type: none"> • Android: Darmowa aplikacja DMSS • iOS (iPhone): Darmowa aplikacja DMSS
Domyślny login / hasło administratora:	admin / - Hasło administratora należy ustawić przy pierwszym uruchomieniu
Domyślny adres IP:	192.168.1.108
Porty dostępu przez www:	80, 37777
Porty dostępu przez aplikację na PC:	37777
Port dostępu przez aplikację mobilną:	37777
Port ONVIF:	80
RTSP URL:	rtsp://admin:hasło@192.168.1.108:554/cam/realmonitor?channel=1&subtype=0 - Strumień główny rtsp://admin:hasło@192.168.1.108:554/cam/realmonitor?channel=1&subtype=1 - Strumień pomocniczy
Wybrane funkcje:	<ul style="list-style-type: none"> • 3D-DNR - Cyfrowa redukcja szumu w obrazie • D-WDR - Szeroki zakres dynamiki oświetlenia • ROI - poprawianie jakości wybranych fragmentów obrazu • BLC - kompensacja światła wstecznego (tła) • HLC - Kompensacja silnego światła (punktowego) • AGC - Automatyczna regulacja wzmocnienia obrazu • Automatyczny balans bieli • Możliwość zmiany rozdzielczości, jakości i przepustowości • Detekcja ruchu • Konfigurowalne strefy prywatności • Mirror - Odbicie lustrzane obrazu • D-ZOOM - Zoom cyfrowy
Zasilanie:	<ul style="list-style-type: none"> • PoE (802.3af), • 12 V DC / 350 mA
Pobór mocy:	< 4.2 W
Obudowa:	Compact, Metal + Plastik
Kolor:	Biały
Klasa szczelności:	IP67
Temperatura pracy :	-30 °C ... 60 °C
Waga:	0.22 kg
Wymiary:	Ø 70 x 163 mm
Obsługiwane języki:	polski, angielski, czeski
Producent / Marka:	DAHUA
Gwarancja:	3 lata

PREZENTACJA





Widok z boku:



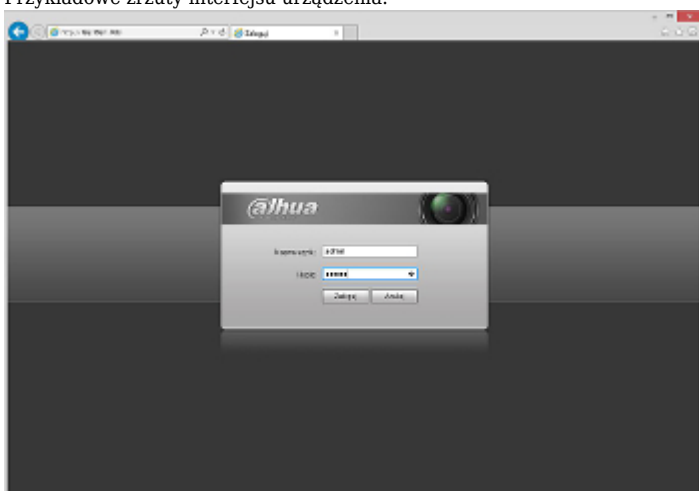
Widok od strony mocowania kamery:



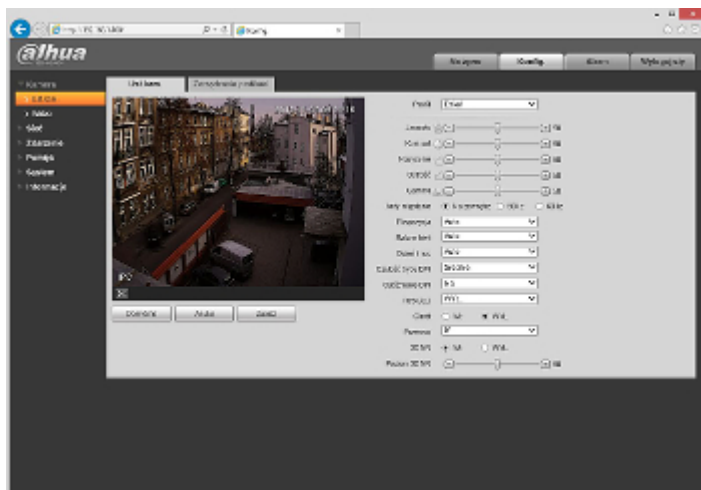
W zestawie:



Przykładowe zrzuty interfejsu urządzenia:



DELTA-OPTI Monika Matysiak; <https://www.delta.poznan.pl>
POL; 60-713 Poznań; Graniczna 10
e-mail: delta-opti@delta.poznan.pl; tel: +(48) 61 864 69 60



NASZE TESTY

Obraz z kamery przy oświetleniu sztucznym (ok. 30 Lux):



Obraz z kamery przy pracy w nocy z włączonym wbudowanym oświetlaczem IR:



Obraz z kamery przy silnym świetle ustawionym na wprost kamery:



OPAKOWANIE

Wymiary (Dł. x Szer. x Wys.): 0x0x0 mm	Waga brutto: 0 kg
--	-------------------

DELTA-OPTI Monika Matysiak; <https://www.delta.poznan.pl>
 POL; 60-713 Poznań; Graniczna 10
 e-mail: delta-opti@delta.poznan.pl; tel: +(48) 61 864 69 60



DELTA-OPTI Monika Matysiak; <https://www.delta.poznan.pl>
POL; 60-713 Poznań; Graniczna 10
e-mail: delta-opti@delta.poznan.pl; tel: +(48) 61 864 69 60