

Kod: IPC-HFW5449T1-ASE-D2-0360B

KAMERA IP **IPC-HFW5449T1-ASE-D2-0360B** Full-Color Dual-Lens - 4 Mpx 3.6 mm DAHUA

Netto: 3 445.00 PLN Brutto: 4 237.35 PLN

Kamera sieciowa **DAHUA Dual-Lens** to nowoczesna kamera łącząca w sobie 3 innowacyjne technologie: **Dual Light Fusion** - przetwarzanie obrazu w oparciu o 2 przetworniki oraz 2 obiektywy, **Dahua Full-Color** - obraz w kolorze 24/7, **WizMind** - funkcje sztucznej inteligencji AI. Kamera posiada również 2 hybrydowe oświetlacze LED wyposażone w diody IR oraz światła białego.

Technologia **Dual Light Fusion** (podwójnej fuzji światła) pozwala kamerze na zebranie widocznych detali kolorystycznych obrazu i informacji o jasności używając do tego celu oddzielnych obiektywów. Jeden przetwornik kamery przetwarza obraz w zakresie światła widzialnego, a drugi w zakresie podczerwieni. Dzięki mapowaniu klatek na poziomie pikseli otrzymane obrazy są wyraźne, wysokiej rozdzielczości i o żywych kolorach nawet gdy dodatkowe oświetlenie białym światłem jest wyłączone. Takie przetwarzanie obrazu umożliwia znaczące zredukowanie zanieczyszczenia światłem monitorowanej sceny w nocy.

Dzięki wykorzystaniu wysoce precyzyjnego procesu aktywnego wyrównywania AA - Active Alignment, obiektywy i przetworniki tych kamer są precyzyjnie wyrównane co umożliwia wierne i dokładne odwzorowanie przechwytywanego obrazu. Duża apertura obiektywu F1.0 zwiększa ilość światła padającego na przetwornik. Duży rozmiar przetwornika 1/1.8" zapewnia zwiększenie jasności obrazu. Kamera uzyskuje dzięki temu 14-krotnie wyższy współczynnik S/N w porównaniu do tradycyjnych modeli.

Kamera IP z wydajnym algorytmem kompresji obrazu H.264 / H.265 zapewniającym czyste i bardziej płynne przesyłanie obrazu w maksymalnej rozdzielczości 4 MPx. Kamera posiada rozbudowane funkcje inteligentnej analizy obrazu. Możliwość zasilania PoE, zgodnie ze standardem 802.3af/ePoE sprawia, że urządzenie jest jeszcze bardziej uniwersalne i łatwiejsze w instalacji.



SPECYFIKACJA

Standard:	TCP/IP
Przetwornik:	2 x 1/1.8 " Progressive Scan CMOS
Wielkość matrycy:	4 Mpx
Rozdzielczość:	2688 x 1520 - 4 Mpx , 2560 x 1440 - 3.7 Mpx , 2304 x 1296 - 3 Mpx , 1920 x 1080 - 1080p , 1280 x 960 - 1.3 Mpx , 1280 x 720 - 720p
System skanowania:	Progresywny
Obiektyw:	2 x 3.6 mm / F1.0
Kąt widzenia:	• 75 ° (dane producenta) • 91 ° (nasze testy)
Zasięg oświetlacza IR:	≤ 50 m
Zasięg oświetlacza światła białego (LED):	≤ 50 m

DELTA-OPTI Monika Matysiak; <https://www.delta.poznan.pl>
POL; 60-713 Poznań; Graniczna 10
e-mail: delta-opti@delta.poznan.pl; tel: +(48) 61 864 69 60

Czułość:	0.0002 Lux / F1.0 (kolor)
Interfejs RS-485:	—
Gniazdo karty pamięci:	Obsługa kart Micro SD do 256GB (możliwy zapis lokalny)
Metoda kompresji obrazu:	H.265+ / H.265 / H.264+ / H.264 / H.264B / MJPEG
Wejścia / wyjścia alarmowe:	1 / 1
Audio:	<ul style="list-style-type: none"> • Wejście Audio, • Wbudowany mikrofon, • Wyjście Audio, • Wbudowany głośnik, • Obsługa dwukierunkowego audio, • Detekcja dźwięku
Prędkość transmisji strumienia głównego:	25 kl/s @ 4 Mpx
Interfejs sieciowy:	10/100 Base-T (RJ-45)
Protokoły sieciowe:	IPv4/IPv6, HTTP, TCP, UDP, ARP, RTP, RTSP, SMTP, FTP, DHCP, DNS, NTP, Multicast, DDNS
WEB Server:	Wbudowany
Maks. liczba użytkowników on-line:	20
ONVIF:	20.12
Dostęp z telefonu komórkowego:	Port: 37777 lub dostęp przez chmurę (P2P) <ul style="list-style-type: none"> • Android: Darmowa aplikacja DMSS • iOS (iPhone): Darmowa aplikacja DMSS
Domyślny adres IP:	192.168.1.108
Domyślny login / hasło administratora:	admin / - Hasło administratora należy ustawić przy pierwszym uruchomieniu
Porty dostępu przez www:	80, 37777
Porty dostępu przez aplikację na PC:	37777
Port dostępu przez aplikację mobilną:	37777
Port ONVIF:	80
RTSP URL:	rtsp://admin:hasło@192.168.1.108:554/cam/realmonitor?channel=1&subtype=0 - Strumień główny rtsp://admin:hasło@192.168.1.108:554/cam/realmonitor?channel=1&subtype=1 - Strumień pomocniczy



Wybrane funkcje:	<ul style="list-style-type: none"> • Podwójne inteligentne przetworniki obrazu z technologią obrazowania wielospektralnego, które wytwarzają kolorowe obrazy w warunkach słabego oświetlenia • Technologia Dahua Multi-Spectrum Fusion wyodrębnia szczegóły i jasność widma widzialnego i widma podczerwieni, tworząc jeden obraz o jasności zbliżonej do jasności światła widzialnego, dzięki czemu kamera zapewnia lepszy obraz przy słabym oświetleniu • D-WDR - Szeroki zakres dynamiki oświetlenia • 3D-DNR - Cyfrowa redukcja szumu w obrazie • ROI - poprawianie jakości wybranych fragmentów obrazu • Obsługa NAS - Network Attached Storage • BLC/HLC - kompensacja światła tła / silnego światła • Tryb dzień/noc (color/b&w/auto) • Full Color - kolorowy tryb nocny • Automatyczny balans bieli • AGC - Automatyczna regulacja wzmocnienia obrazu • Detekcja ruchu • Konfigurowalne strefy prywatności • Mirror - Odbicie lustrzane obrazu • Wbudowany oświetlacz hybrydowy (LED - IR/biały) • SMD 3.0 - wyszukiwanie obiektu sklasyfikowanego jako: człowiek, pojazd silnikowy • Mapa cieplna - zaznaczenie w obrazie odpowiednimi kolorami obszarów o różnym natężeniu ruchu • Analiza IVS : przekroczenie linii, wtargnięcie, szybki ruch - klasyfikacja ludzi i pojazdów, detekcja parkowania, zmiana sceny, porzucony/brakujący obiekt, detekcja zgromadzenia ludzi, detekcja podejrzanego działania, zliczanie ludzi wchodzących i wychodzących z danego obszaru, zliczanie osób lub czasu ich pobytu z możliwością ustawienia alarmu, liczenie ludzi - Obsługa zarządzania obszarem lub kolejką oraz możliwość konfiguracji do 4 reguł, detekcja twarzy - obsługuje 6 rodzajów ekstrakcji atrybutów twarzy, obsługuje 8 rodzajów wyrazów twarzy
Obudowa:	Compact - Metalowa
Kolor:	Biały + Czarny
Klasa szczelności:	IP67
Wandaloodporna:	—
Zasilanie:	<ul style="list-style-type: none"> • PoE (802.3af), • ePoE, • 12 V DC / 875 mA
Pobór mocy:	<ul style="list-style-type: none"> • ≤ 9.8 W @ PoE • ≤ 9.9 W @ 12 V
Temperatura pracy :	-40 °C ... 60 °C
Waga:	1.07 kg
Wymiary:	288 x 94 x 85 mm
Obsługiwane języki:	polski, angielski, czeski, francuski, hiszpański, holenderski, niemiecki, rosyjski, portugalski, rumuński, turecki, ukraiński, węgierski, wietnamski, włoski
Producent / Marka:	DAHUA
Gwarancja:	3 lata

PREZENTACJA



Widok z boku:



Widok od spodu:



Gniazdo karty pamięci:



Widok od strony mocowania kamery:



Złącza kamery:



Opis złączy:



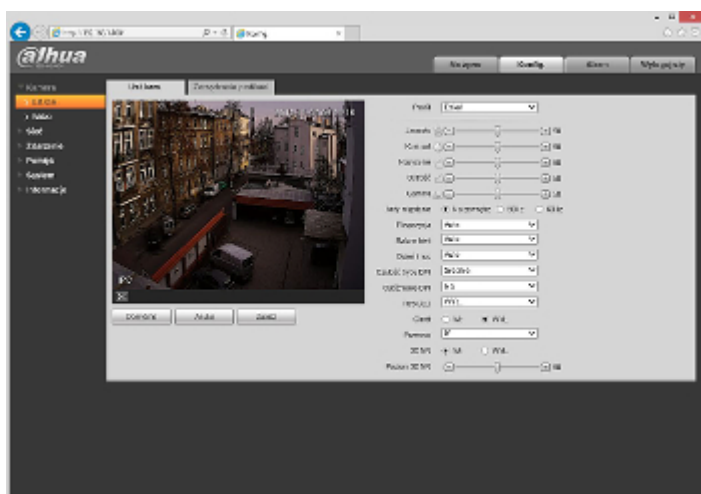
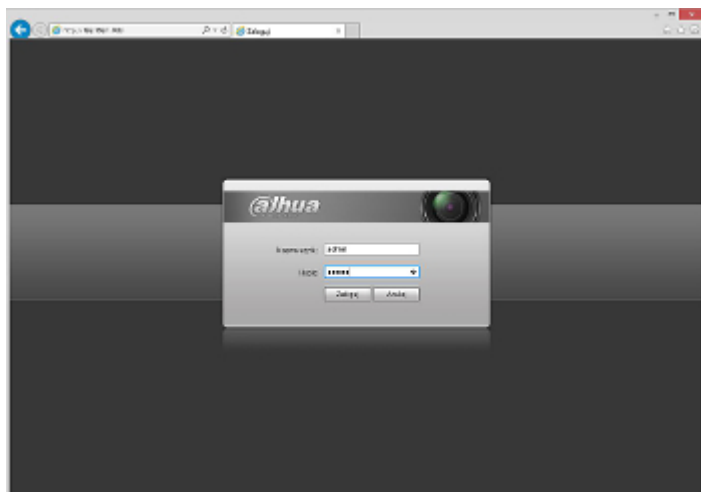
Zobacz jak zainicjalizować kamery marki DAHUA:

:

W zestawie:



Przykładowe zrzuty interfejsu urządzenia:



NASZE TESTY

Obraz z kamery przy oświetleniu sztucznym (ok. 30 Lux):



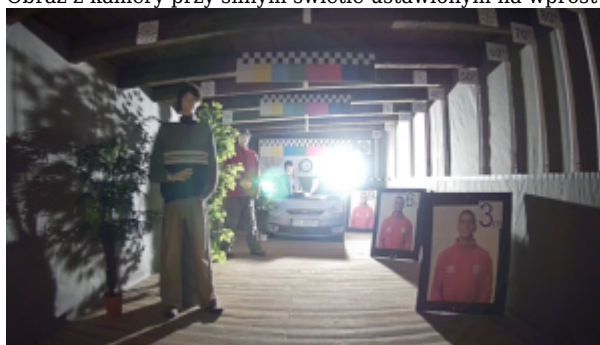
Obraz z kamery przy pracy w nocy z włączonym wbudowanym oświetlaczem LED:



Obraz z kamery przy pracy w nocy z włączonym wbudowanym oświetlaczem IR:



Obraz z kamery przy silnym świetle ustawionym na wprost kamery:



OPAKOWANIE

Wymiary (Dł. x Szer. x Wys.): 0x0x0 mm	Waga brutto: 0 kg
--	-------------------