

Kod: DH-IPC-HFW81230EP-

KAMERA WANDALOODPORNĄ IP **DH-IPC-HFW81230EP**- - 12.0 Mpx 4.1 ... 16.4 mm - MOTOZOOM DAHUA Netto: 3 776.00 PLN Brutto: 4 644.48 PLN

Kamera IP z wydajnym algorytmem kompresji obrazu H.265 zapewniającym czyste i bardziej płynne przesyłanie obrazu w maksymalnej rozdzielczości 4000 x 3000 (12.0 MPx). Dzięki temu idealnie nadaje się do systemów monitoringu gdzie wymagana jest identyfikacja osób lub pojazdów. Zastosowany obiektyw motozoom z ogniskową 4.1 ... 16.4 mm pozwala na zdalną regulację kąta widzenia. Analiza IVS - wykrywanie przekroczenia linii, wtargnięcia, zmiany sceny, porzuconego/brakującego obiektu, detekcja twarzy, liczenie ludzi.
Możliwość zasilania PoE, zgodnie ze standardem 802.3at sprawia, że urządzenie jest jeszcze bardziej uniwersalne i łatwiejsze w instalacji. Urządzenie jest wyposażone w technologię ePoE która umożliwia transmisję do 800 m przy prędkości 10 Mb/s lub 300 m z prędkością 100 Mb/s poprzez skrętkę kat. 5e.



SPECYFIKACJA

Standard:	TCP/IP
Przetwornik:	1/1.7 " Progressive Scan CMOS
Wielkość matrycy:	12.0 Mpx
Rozdzielczość:	4000 x 3000 - 12.0 Mpx , 4096 x 2160 - 8.8 Mpx , 3840 x 2160 - 8.0 Mpx , 3072 x 2048 - 6.3 Mpx , 2560 x 1920 - 5.0 Mpx , 2048 x 1536 - 3.1 Mpx , 2304 x 1296 - 3.0 Mpx , 1920 x 1080 - 1080p , 1280 x 1024 - 1.4 Mpx , 1280 x 960 - 1.3 Mpx , 1280 x 720 - 720p
Obiektyw:	4.1 ... 16.4 mm - Motozoom
Kąt widzenia:	• 105 ° ... 35 ° (dane producenta) • 100 ° ... 33 ° (nasze testy)
Kompresja:	H.265 / H.264 / MJPEG
Stosunek sygnał/szum (S/N):	> 50 dB (AGC wyłączone)
Zasięg oświetlacza IR:	50 m
Wejścia / wyjścia alarmowe:	2 / 1
Przepływność (bitrate):	14 kbit/s ... 9984 kbit/s - H.265 32 kbit/s ... 16384 kbit/s - H.264
Prędkość transmisji strumienia głównego:	20 kl/s @ 12.0 Mpx 25 kl/s @ 3840 x 2160 px
Interfejs sieciowy:	10/100 Base-T (RJ-45)
Domyślny login / hasło administratora:	admin / admin

DELTA-OPTI Monika Matysiak; <https://www.delta.poznan.pl>
POL; 60-713 Poznań; Graniczna 10
e-mail: delta-opti@delta.poznan.pl; tel: +(48) 61 864 69 60

Protokoły sieciowe:	HTTP, HTTPS, IPv4/IPv6, TCP, RTSP, RTP, UDP, SMTP, FTP, DHCP, DNS, DDNS, PPPoE, UPnP, NTP, QoS, Bonjour, IEEE 802.1x, Multicast, ICMP, IGMP, SNMP
Domyślny adres IP:	192.168.1.108
Audio:	<ul style="list-style-type: none"> • Wejście na mikrofon zewnętrzny, • Wyjście audio, • Obsługa dwukierunkowego audio, • Detekcja dźwięku
Porty dostępu przez www:	80, 37777
Porty dostępu przez aplikację na PC:	37777
WEB Server:	Wbudowany, Zgodność z NVR
Gniazdo karty pamięci:	Obsługa kart Micro SD do 128GB (możliwy zapis lokalny)
Port dostępu przez aplikację mobilną:	37777
Maks. liczba użytkowników on-line:	20
Port ONVIF:	80
ONVIF:	16.12
RTSP URL:	rtsp://admin:hasło@192.168.1.108:554/cam/realmonitor?channel=1&subtype=0 - Strumień główny rtsp://admin:hasło@192.168.1.108:554/cam/realmonitor?channel=1&subtype=1 - Strumień pomocniczy
Dostęp z telefonu komórkowego:	Port: 37777 lub dostęp przez chmurę (P2P) • Android: Darmowa aplikacja DMSS , Android: Darmowa aplikacja IMOU • iOS (iPhone): Darmowa aplikacja DMSS , iOS (iPhone): Darmowa aplikacja IMOU
Interfejs RS-485:	—
Wybrane funkcje:	<ul style="list-style-type: none"> • D-WDR - Szeroki zakres dynamiki oświetlenia • 3D-DNR - Cyfrowa redukcja szumu w obrazie • EIS - Elektroniczna stabilizacja obrazu • ROI - poprawianie jakości wybranych fragmentów obrazu • F-DNR (Defog) - Redukcja szumów związanych z opadami atmosferycznymi • SSA - ang. Smart Scene Adaptive - inteligentna adaptacja sceny poprzez automatyczną regulację parametrów ekspozycji w celu uzyskania lepszego obrazu • AGC - Automatyczna regulacja wzmocnienia obrazu • ICR - Mechaniczny filtr podczerwieni • WB - Balans bieli (ATW/AWB/manualny/wewnętrzny/zewnętrzny) • BLC - konfigurowalna kompensacja światła wstecznego • HLC - Kompensacja silnego światła (punktowego) • Tryb dzień/noc (color/b&w/auto) • Detekcja ruchu • Konfigurowalne strefy prywatności • Sharpness - Wyostrzenie konturów obrazu • Mirror - Odbicie lustrzane obrazu • Detekcja dźwięku • Analiza IVS : przekroczenie linii, wtargnięcie, zmiana sceny, porzucony/brakujący obiekt, detekcja twarzy, liczenie ludzi • Mapa cieplna - zaznaczenie w obrazie odpowiednimi kolorami obszarów o różnym natężeniu ruchu
Zasilanie:	<ul style="list-style-type: none"> • ePoE, • PoE (802.3at), • 12 V DC / 1.1 A - Włączona grzałka
Pobór mocy:	≤ 13 W
Obudowa:	Compact, Metalowa / Plastikowa
Kolor:	Biały
Klasa szczelności:	IP67
Wandaloodporna:	IK10
Obsługiwane języki:	polski, angielski, bułgarski, czeski, duński, fiński, grecki, norweski, szwedzki, węgierski
Temperatura pracy :	-40 °C ... 60 °C



Producent / Marka:	DAHUA
Waga:	1.2 kg
Wymiary:	273 x 95 x 96 mm
Gwarancja:	3 lata

PREZENTACJA



Widok z boku:



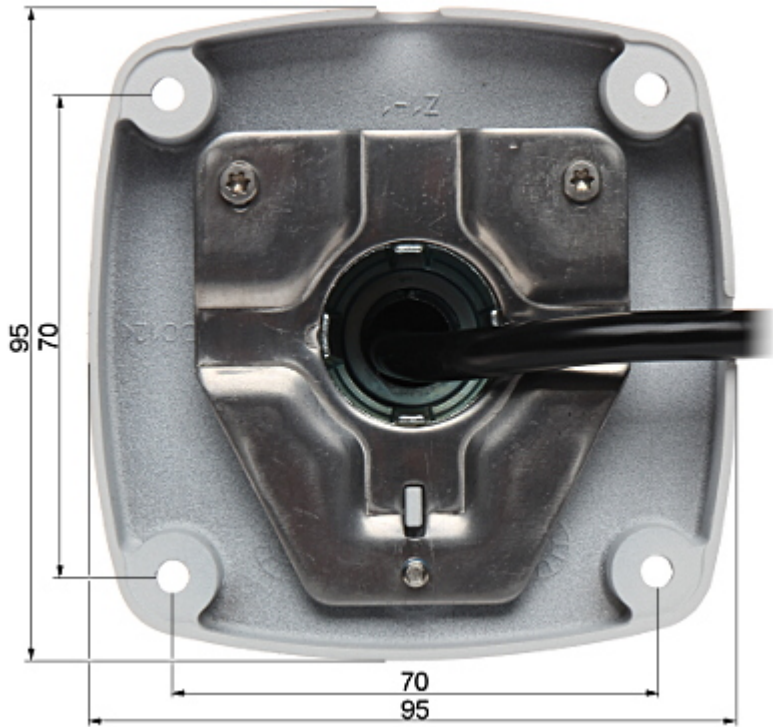
Widok od spodu:



Widok od spodu (po zdjęciu pokrywy):



Widok od strony mocowania kamery:



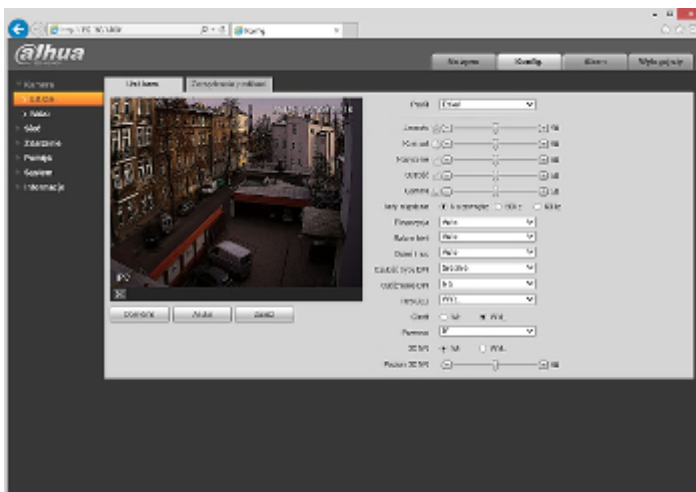
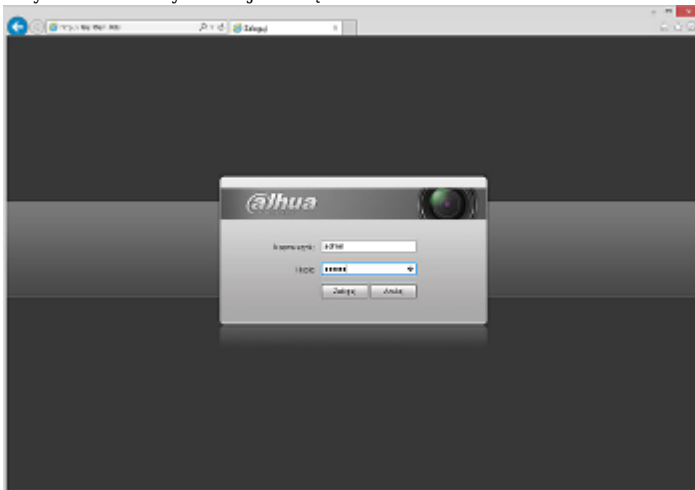
Złącza kamery:



W zestawie:



Przykładowe zrzuty interfejsu urządzenia:



NASZE TESTY

Obraz z kamery przy oświetleniu sztucznym (ok. 30 Lux):



Obraz z kamery przy pracy w nocy z włączonym wbudowanym oświetlaczem IR:



DELTA-OPTI Monika Matysiak; <https://www.delta.poznan.pl>
POL; 60-713 Poznań; Graniczna 10
e-mail: delta-opti@delta.poznan.pl; tel: +(48) 61 864 69 60



Obraz z kamery przy silnym świetle ustawionym na wprost kamery:



NASZE OPINIE



- o Obiektyw motozoom.

OPAKOWANIE

Wymiary (Dł. x Szer. x Wys.): 0x0x0 mm	Waga brutto: 0 kg
--	-------------------