

Kod: APTI-AT33C6-2812W

## KAMERA AHD, HD-TVI **APTI-AT33C6-2812W** - 3.0 Mpx 2.8 ... 12 mm

Netto: **85.69 USD** Brutto: **105.40 USD**

Kamera megapikselowa z przetwornikiem 1/3" CMOS oraz interfejsem AHD / HD-TVI.

Interfejs AHD / HD-TVI umożliwia transmisję analogowego sygnału wizyjnego za pośrednictwem kabla koncentrycznego w rozdzielczości 3.0 Mpx. Dzięki temu możliwa jest transmisja obrazów o rozdzielczości HD na odległości nawet 500 m z zachowaniem niskich kosztów instalacji. Podczas transmisji nie występują opóźnienia oraz zachowana jest oryginalna, wysoka jakość obrazu.

Wyboru formatu sygnału dokonuje się poprzez wychylenie dźwostka i przytrzymanie przez 5 s bez wchodzenia w menu OSD.

Zasięg oświetlacza podawany przez producenta zależy od warunków środowiskowych (przejrzystości powietrza, otoczenia, koloru ścian, czyli tzw. współczynnika odbicia sceny). Kamera spełnia klasę szczelności IP66.

**Uwaga!** w trybie HD-TVI kamera nie współpracuje z rejestratorami HYBRO-H obsługującymi rozdzielczość 3 Mpx.



### SPECYFIKACJA

Standard:	AHD, HD-TVI
Przetwornik:	1/3 " Aptina AR0330 CMOS
Procesor obrazu:	Nextchip NVP2470H
Wielkość matrycy:	3.0 Mpx
Rozdzielczość:	2048 x 1536 - 3.0 Mpx @ AHD, HD-TVI
Zasięg oświetlacza IR:	40 m
Regulacja mocy oświetlacza IR:	Automatyczna
Obiektyw:	2.8 ... 12 mm, 3 Mpx
Kąt widzenia:	<ul style="list-style-type: none"><li>• 81 ° ... 23 ° (dane producenta)</li><li>• 72 ° ... 28 ° (nasze testy)</li></ul>
Stosunek sygnał/szum (S/N):	> 50 dB
Wyjście wideo:	1 Vpp 75 Ω, AHD / HD-TVI - wybierane przełącznikiem
Wybrane funkcje:	<ul style="list-style-type: none"><li>• ICR - Mechaniczny filtr podczerwieni</li><li>• D-WDR - Szeroki zakres dynamiki oświetlenia</li><li>• DNR - Cyfrowa redukcja szumu w obrazie</li><li>• AGC - Automatyczna regulacja wzmocnienia obrazu</li><li>• BLC/HLC - kompensacja światła tła / silnego światła</li><li>• Automatyczny balans bieli</li><li>• Mirror - Odbicie lustrzane obrazu</li><li>• Tryb dzień/noc - konfigurowalny</li><li>• Sharpness - Wyostrzanie konturów obrazu</li><li>• NRT - regulacja ilości kl/s dla danej rozdzielczości : NRT ON: 18 kl/s, NRT OFF: 25 kl/s</li></ul>
Menu ekranowe OSD:	✓

DELTA-OPTI Monika Matysiak; <https://www.delta.poznan.pl>  
POL; 60-713 Poznań; Graniczna 10  
e-mail: [delta-opti@delta.poznan.pl](mailto:delta-opti@delta.poznan.pl); tel: +(48) 61 864 69 60

Zasilanie:	12 V DC / 440 mA
Pobór mocy:	≤ 5.3 W
Obudowa:	Compact - Metalowa
Kolor:	Biały
Klasa szczelności:	IP66
Temperatura pracy :	-20 °C ... 50 °C
Waga:	0.93 kg
Wymiary:	263 x 90 x 90 mm
Obsługiwane języki:	angielski, chiński, francuski, hiszpański, włoski
Producent / Marka:	APTI
Gwarancja:	2 lata

## PREZENTACJA

Widok z przodu:



Widok z boku:

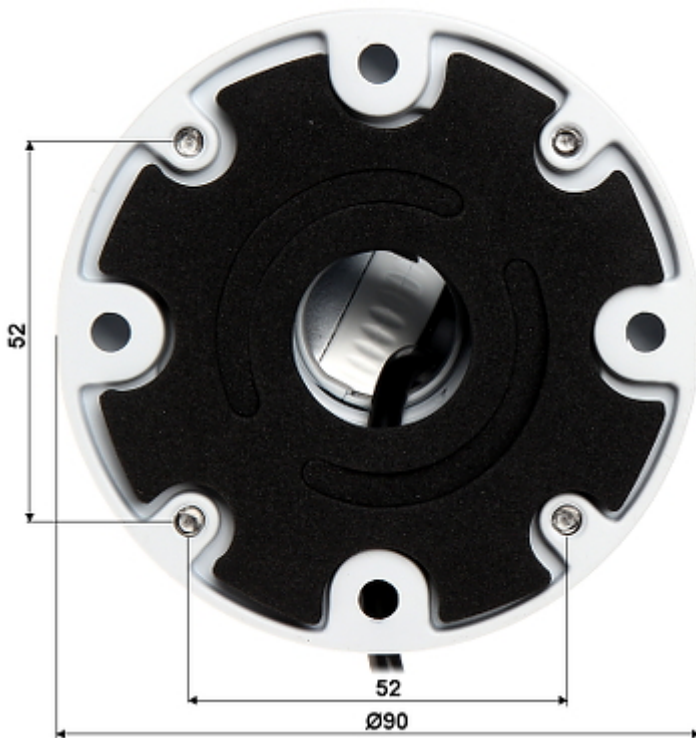


Widok od spodu:

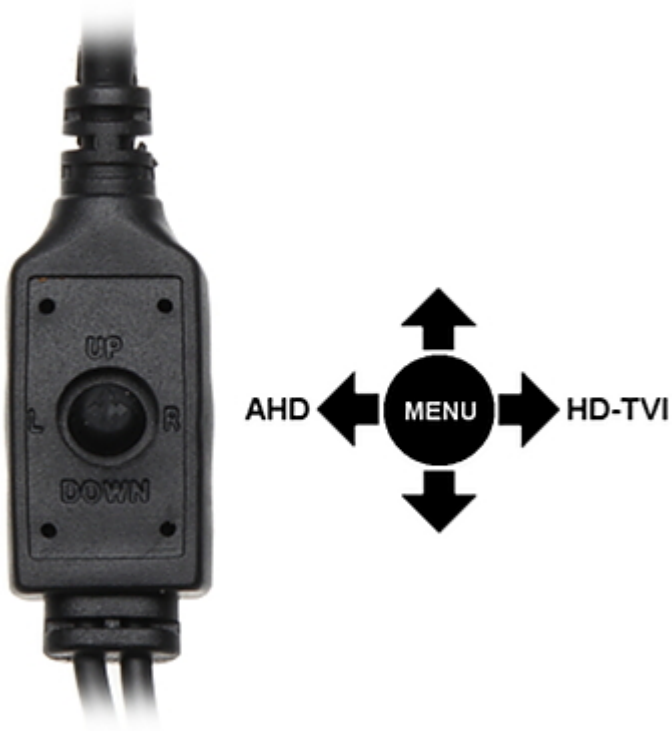




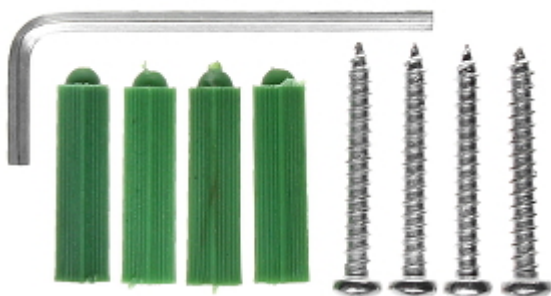
Widok od strony mocowania:



Wyboru formatu sygnału dokonuje się poprzez wychylenie dźwostka i przytrzymanie przez 5 s bez wchodzenia w menu OSD:



W zestawie:



## NASZE TESTY

AHD:

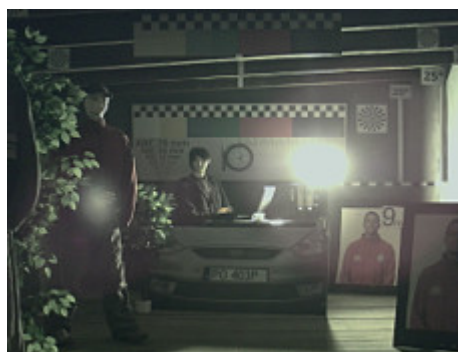
Obraz z kamery przy oświetleniu sztucznym (ok. 30 Lux):



Obraz z kamery przy pracy w nocy z włączonym wbudowanym oświetlaczem IR:



Obraz z kamery przy silnym świetle ustawionym na wprost kamery:



HD-TVI:

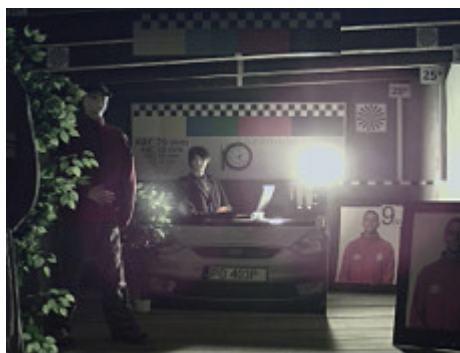
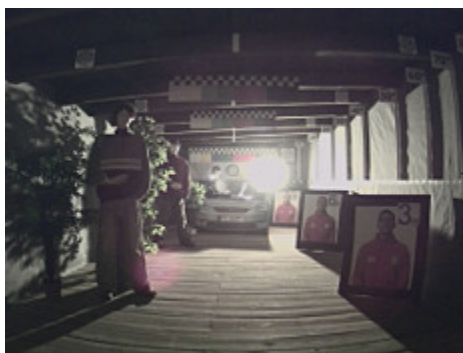
Obraz z kamery przy oświetleniu sztucznym (ok. 30 Lux):



Obraz z kamery przy pracy w nocy z włączonym wbudowanym oświetlaczem IR:



Obraz z kamery przy silnym świetle ustawionym na wprost kamery:



## OPAKOWANIE

Wymiary (Dł. x Szer. x Wys.): 0x0x0 mm	Waga brutto: 0 kg
--	-------------------