

Kod: APTI-H32C6-2812

# KAMERA AHD, HD-CVI, HD-TVI, PAL **APTI-H32C6-2812** - 3.0 Mpx, 1080p 2.8 ... 12 mm

Netto: **1 976.18 CZK** Brutto: **2 430.70 CZK**

Kamera megapikselowa z przetwornikiem 1/3" CMOS oraz interfejsem AHD / HD-CVI / HD-TVI / PAL.

Interfejs AHD / HD-CVI / HD-TVI umożliwia transmisję analogowego sygnału wizyjnego za pośrednictwem kabla koncentrycznego w rozdzielczości 3.0 Mpx (HD-TVI) / 1080p (AHD, HD-CVI). Dzięki temu możliwa jest transmisja obrazów o rozdzielczości HD na odległości nawet 500 m z zachowaniem niskich kosztów instalacji. Podczas transmisji nie występują opóźnienia oraz zachowana jest oryginalna, wysoka jakość obrazu.

Ustawienie kamery w trybie PAL pozwala na uzyskanie obrazu w rozdzielczości 960H. Wyboru formatu sygnału dokonuje się poprzez wychylenie dźwostka i przytrzymanie przez 5 s bez wchodzenia w menu OSD. Zmiana formatu sygnału na NTSC w kamerze, powoduje zanik obrazu w podłączonym rejestratorze AHD.

Kamera spełnia klasę szczelności IP66.



## SPECYFIKACJA

Standard:	AHD, HD-CVI, HD-TVI, PAL
Przetwornik:	1/3 " APTINA CMOS
Procesor obrazu:	Nextchip NVP2470H
Wielkość matrycy:	3.0 Mpx
Rozdzielczość:	2048 x 1536 - 3.0 Mpx @ HD-TVI , 1920 x 1080 - 1080p @ AHD-H, HD-CVI , 960 x 576 - 960H @ PAL
Zasięg oświetlacza IR:	60 m
Regulacja mocy oświetlacza IR:	Automatyczna
Obiektyw:	2.8 ... 12 mm, 3 Mpx
Kąt widzenia:	• 81 ° ... 23 ° (dane producenta) • 73 ° ... 29 ° (nasze testy)
Stosunek sygnał/szum (S/N):	> 50 dB
Wyjście wideo:	1 Vpp 75 Ω, AHD / HD-CVI / HD-TVI / PAL - wybierane przełącznikiem
Wybrane funkcje:	• ICR - Mechaniczny filtr podczerwieni • D-WDR - Szeroki zakres dynamiki oświetlenia • DNR - Cyfrowa redukcja szumu w obrazie • AGC - Automatyczna regulacja wzmocnienia obrazu • Automatyczny balans bieli • Tryb dzień/noc - konfigurowalny • Sharpness - Wyostrzanie konturów obrazu
Menu ekranowe OSD:	✓

DELTA-OPTI Monika Matysiak; <https://www.delta.poznan.pl>  
POL; 60-713 Poznań; Graniczna 10  
e-mail: [delta-opti@delta.poznan.pl](mailto:delta-opti@delta.poznan.pl); tel: +(48) 61 864 69 60

Zasilanie:	12 V DC / 460 mA
Pobór mocy:	≤ 5.5 W
Obudowa:	Compact - Metalowa
Kolor:	Grafitowy
Klasa szczelności:	IP66
Temperatura pracy :	-20 °C ... 50 °C
Waga:	0.644 kg
Wymiary:	287 x 100 x 89 mm
Obsługiwane języki:	angielski, chiński, francuski, hiszpański, włoski
Producent / Marka:	APTI
Gwarancja:	2 lata

## PREZENTACJA

Widok z przodu:



Widok z boku:



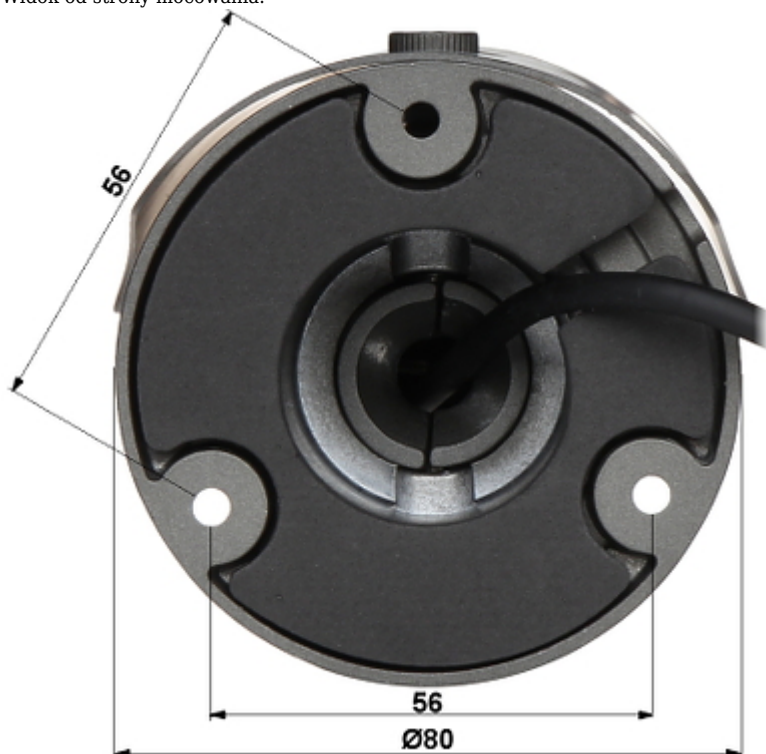
Widok od spodu:



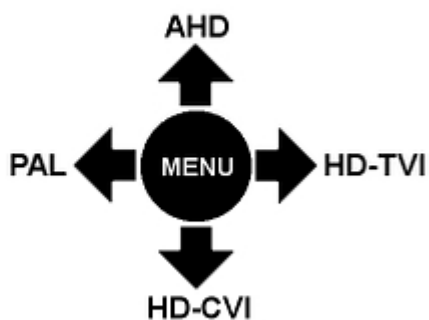
DELTA-OPTI Monika Matysiak; <https://www.delta.poznan.pl>  
POL; 60-713 Poznań; Graniczna 10  
e-mail: [delta-opti@delta.poznan.pl](mailto:delta-opti@delta.poznan.pl); tel: +(48) 61 864 69 60



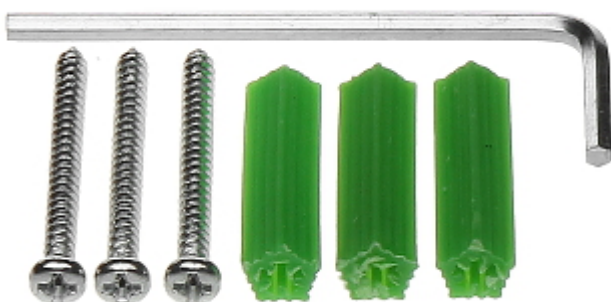
Widok od strony mocowania:



Wyboru formatu sygnału dokonuje się poprzez wychylenie dźwistka i przytrzymanie przez 5 s bez wchodzenia w menu OSD. Zmiana formatu sygnału na NTSC w kamerze, powoduje zanik obrazu w podłączonym rejestratorze AHD:



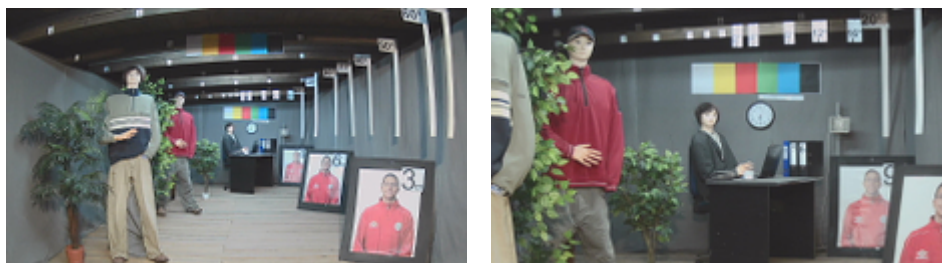
W zestawie:



## NASZE TESTY

AHD:

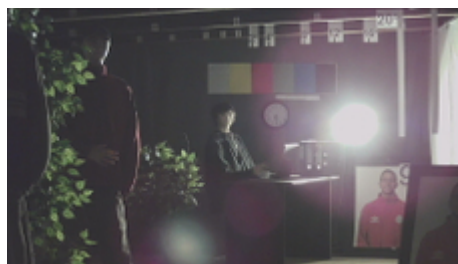
Obraz z kamery przy oświetleniu sztucznym (ok. 30 Lux):



Obraz z kamery przy pracy w nocy z włączonym wbudowanym oświetlaczem IR:

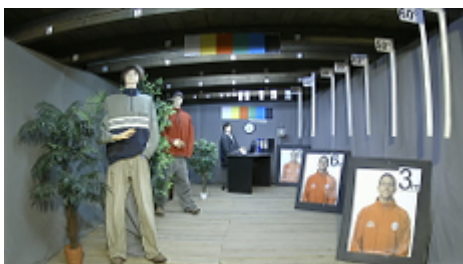


Obraz z kamery przy silnym świetle ustawionym na wprost kamery:



HD-CVI:

Obraz z kamery przy oświetleniu sztucznym (ok. 30 Lux):



Obraz z kamery przy pracy w nocy z włączonym wbudowanym oświetlaczem IR:

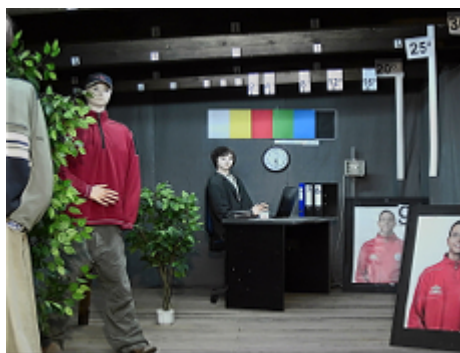


Obraz z kamery przy silnym świetle ustawionym na wprost kamery:



HD-TVI:

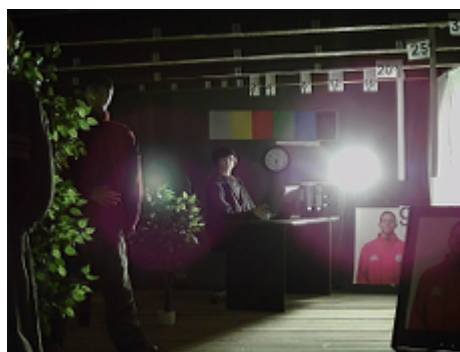
Obraz z kamery przy oświetleniu sztucznym (ok. 30 Lux):



Obraz z kamery przy pracy w nocy z włączonym wbudowanym oświetlaczem IR:



Obraz z kamery przy silnym świetle ustawionym na wprost kamery:



## OPAKOWANIE

Wymiary (Dł. x Szer. x Wys.): 0x0x0 mm	Waga brutto: 0 kg
--	-------------------