

Kod: APTI-H53C4-2812W

KAMERA AHD, HD-CVI, HD-TVI, PAL **APTI-H53C4-2812W** - 5.0 Mpx 2.8 ... 12 mm

Netto: **238.40 PLN** Brutto: **293.23 PLN**

Kamera megapikselowa z przetwornikiem 1/2.9" CMOS oraz interfejsem AHD / HD-CVI / HD-TVI / PAL.

Interfejs AHD / HD-CVI / HD-TVI umożliwia transmisję analogowego sygnału wizyjnego za pośrednictwem kabla koncentrycznego w rozdzielczości 5.0 Mpx (AHD / HD-TVI) / 4.0 MPx (HD-CVI). Dzięki temu możliwa jest transmisja obrazów o rozdzielczości HD na odległości nawet 500 m z zachowaniem niskich kosztów instalacji. Podczas transmisji nie występują opóźnienia oraz zachowana jest oryginalna, wysoka jakość obrazu.

Ustawienie kamery w trybie PAL pozwala na uzyskanie obrazu w rozdzielczości 960H. Wyboru formatu sygnału dokonuje się poprzez wychylenie dźwostka i przytrzymanie przez 5 s bez wchodzenia w menu OSD. Zmiana formatu sygnału na NTSC w kamerze, powoduje zanik obrazu w podłączonym rejestratorze AHD/HD-CVI/HD-TVI.

Zasięg oświetlacza podawany przez producenta zależy od warunków środowiskowych (przejrzystości powietrza, otoczenia, koloru ścian, czyli tzw. współczynnika odbicia sceny). Kamera spełnia klasę szczelności IP66.



SPECYFIKACJA

Standard:	AHD, HD-CVI, HD-TVI, PAL
Przetwornik:	1/2.9 " SONY Starvis™ Back-illuminated CMOS
Wielkość matrycy:	6.0 Mpx
Rozdzielczość:	2592 x 1944 - 5.0 Mpx @ AHD / HD-TVI @ 20 kl/s, 12.5 kl/s , 2560 x 1440 - 4.0 Mpx @ AHD / HD-TVI / HD-CVI @ 25 kl/s, 30 kl/s , 960 x 576 - 960H @ PAL
Zasięg oświetlacza IR:	40 m
Regulacja mocy oświetlacza IR:	Automatyczna
Obiektyw:	2.8 ... 12 mm
Kąt widzenia:	• 82 ° ... 24 ° (dane producenta) • 68 ° ... 28 ° (nasze testy)
Stosunek sygnał/szum (S/N):	> 50 dB
Wyjście wideo:	1 Vpp 75 Ω, AHD / HD-CVI / HD-TVI / PAL - wybierane przełącznikiem
Wybrane funkcje:	• D-WDR - Szeroki zakres dynamiki oświetlenia • 3D-DNR - Cyfrowa redukcja szumu w obrazie • ICR - Mechaniczny filtr podczerwieni • AGC - Automatyczna regulacja wzmocnienia obrazu • Automatyczny balans bieli • Tryb dzień/noc - konfigurowalny • Sharpness - Wyostrzenie konturów obrazu
Menu ekranowe OSD:	✓
Zasilanie:	12 V DC / 440 mA
Pobór mocy:	≤ 5.3 W

DELTA-OPTI Monika Matysiak; <https://www.delta.poznan.pl>
POL; 60-713 Poznań; Graniczna 10
e-mail: delta-opti@delta.poznan.pl; tel: +(48) 61 864 69 60

Obudowa:	Compact - Metalowa
Kolor:	Biały
Klasa szczelności:	IP66
Temperatura pracy :	-20 °C ... 50 °C
Waga:	0.68 kg
Wymiary:	210 x 88 x 84 mm
Obsługiwane języki:	angielski, francuski, hiszpański, włoski
Producent / Marka:	APTI
Gwarancja:	2 lata

PREZENTACJA

Widok z przodu:



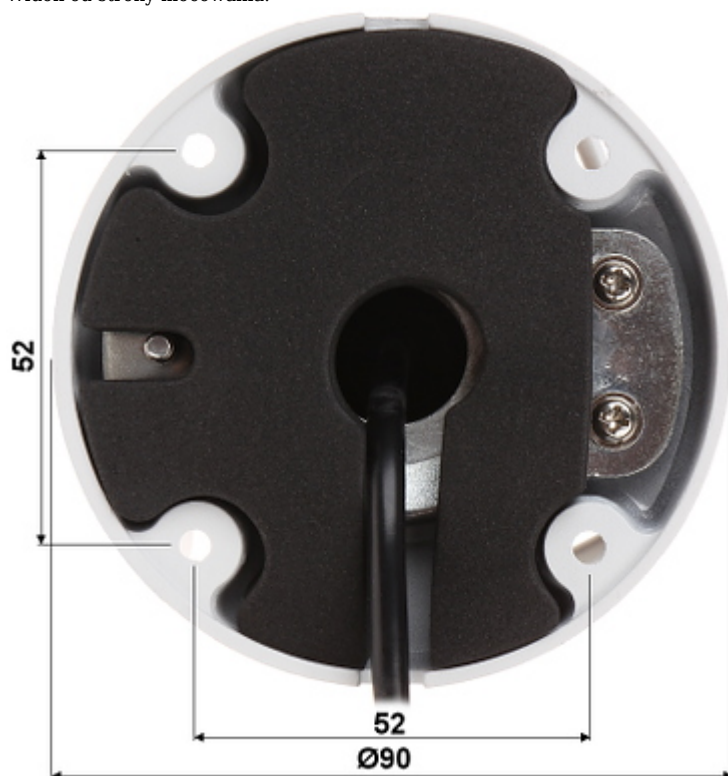
Widok z boku:



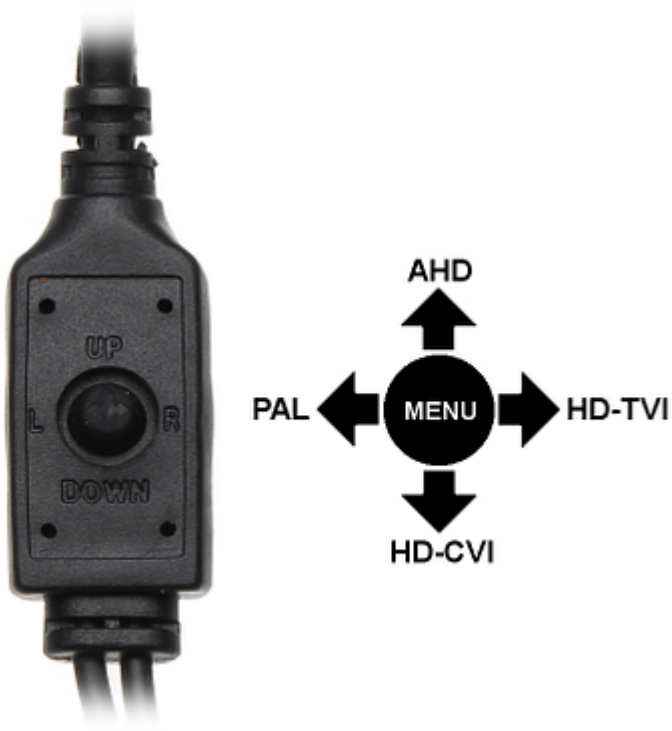
Na spodzie kamery znajdują się pokręta do regulacji obiektywu (zoom, focus):



Widok od strony mocowania:



Wyboru formatu sygnału dokonuje się poprzez wychylenie dźwigni i przytrzymanie przez 5 s bez wchodzenia w menu OSD. Zmiana formatu sygnału na NTSC w kamerze, powoduje zanik obrazu w podłączonym rejestratorze AHD:



W zestawie:



NASZE TESTY

AHD:

Obraz z kamery przy oświetleniu sztucznym (ok. 30 Lux):



Obraz z kamery przy pracy w nocy z włączonym wbudowanym oświetlaczem IR:



Obraz z kamery przy silnym świetle ustawionym na wprost kamery:



HD-CVI:

Obraz z kamery przy oświetleniu sztucznym (ok. 30 Lux):



Obraz z kamery przy pracy w nocy z włączonym wbudowanym oświetlaczem IR:



Obraz z kamery przy silnym świetle ustawionym na wprost kamery:



HD-TVI:

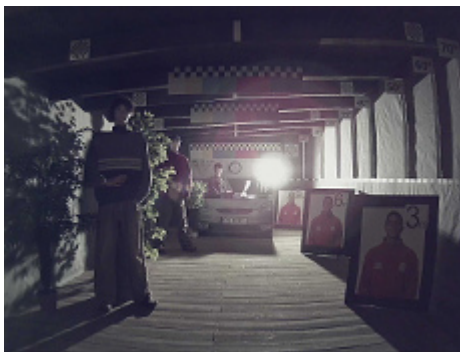
Obraz z kamery przy oświetleniu sztucznym (ok. 30 Lux):



Obraz z kamery przy pracy w nocy z włączonym wbudowanym oświetlaczem IR:



Obraz z kamery przy silnym świetle ustawionym na wprost kamery:



OPAKOWANIE

Wymiary (Dł. x Szer. x Wys.): 0x0x0 mm	Waga brutto: 0 kg
--	-------------------