

Kod: LE-401758

ROZDZIELNICA PODTYNKOWA 54-MODUŁOWA LE-401758 Practibox³ LEGRAND

Netto: 133.72 AUD Brutto: 164.48 AUD

Rozdzielnica elektryczna podtynkowa 3-rzędowa 54-modułowa.



SPECYFIKACJA

Sposób mocowania:	Podtynkowe
Liczba montowanych modułów:	18 x 3 rzędy, 17.5 mm
Odległość między wspornikami TH 35:	150 mm
Przezroczyste drzwi:	✓
Wybrane cechy:	<ul style="list-style-type: none">• Demontowany wspornik TH 35• Odwracalne drzwi• Demontowane osłony frontowe na każdy rząd rozdzielnicy• Napięcie znamionowe : 400 V AC, 50 / 60 Hz• Maks. prąd : 125 A• Prąd wyłączalny zwarciovy : 10 kA• W komplecie listwy przyłączeniowe
Wyposażenie:	<ul style="list-style-type: none">• Listwy przyłączeniowe : 1 x (1 x 25 mm² + 21 x 16 mm²) 3 x (8 x 16 mm²)
Materiał wykonania:	Tworzywo samogasnące
Kolor:	Biały
Klasa szczelności:	IP40
Klasa odporności mechanicznej:	IK07
Zgodność z normami:	IEC/EN 60670-24, IEC/EN 62208, IEC/EN 61439-3
Temperatura pracy:	-10 °C ... 60 °C
Waga:	4.36 kg

DELTA-OPTI Monika Matysiak; <https://www.delta.poznan.pl>
POL; 60-713 Poznań; Graniczna 10
e-mail: delta-opti@delta.poznan.pl; tel: +(48) 61 864 69 60

Wymiary:	493 x 650 x 111 mm , 436 x 606 x 91 mm - skrzynka podtynkowa
Producent / Marka:	LEGRAND
Gwarancja:	2 lata

PREZENTACJA

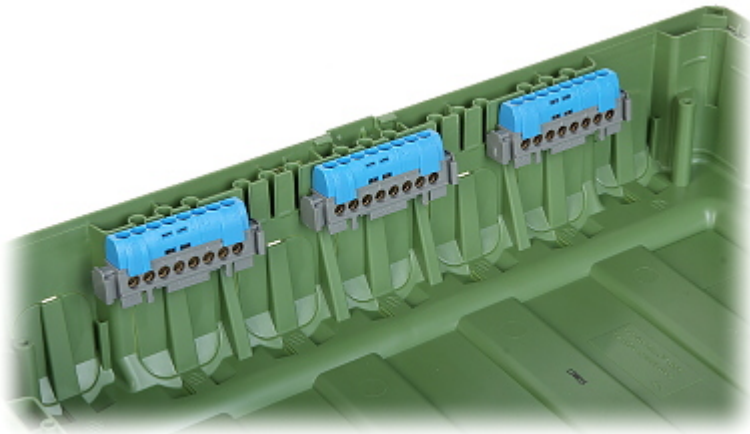
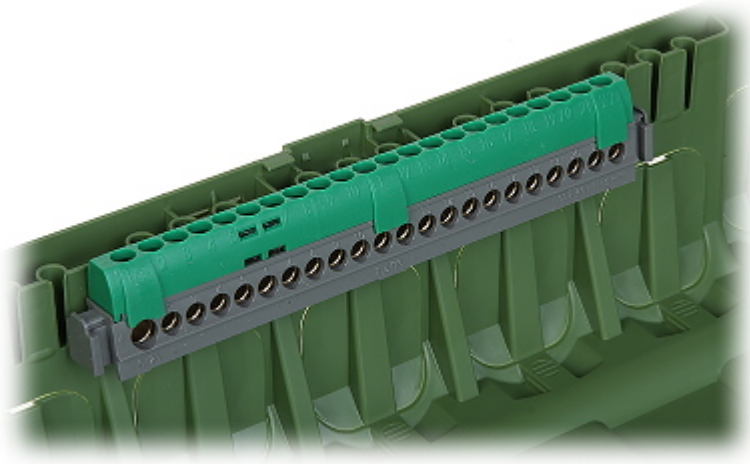
Widok z przodu:





Widok wewnątrz obudowy:



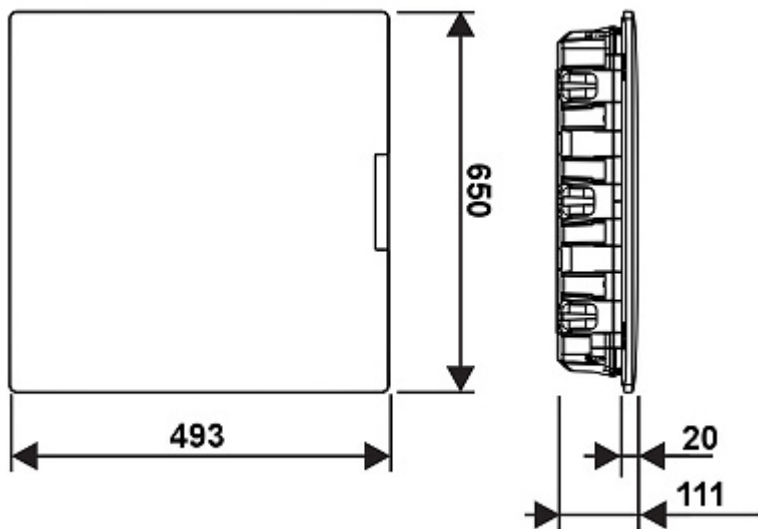


Widok od strony mocowania:

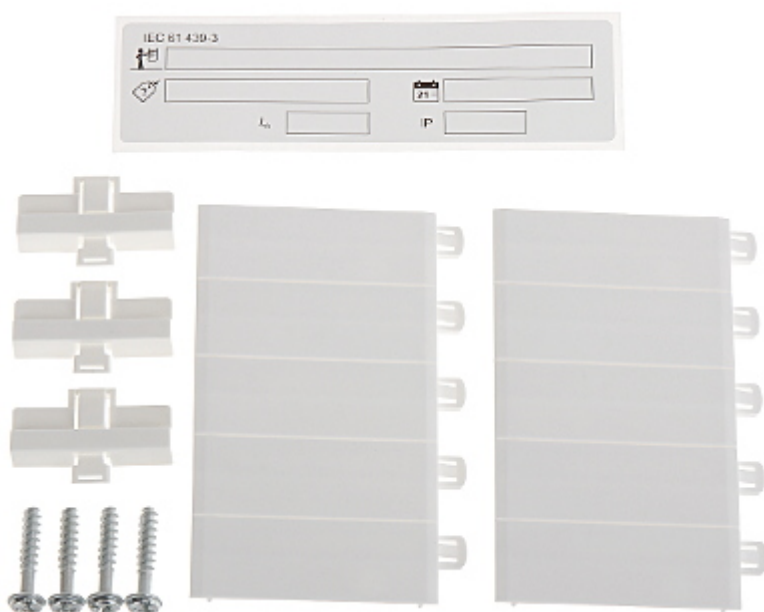


Wymiary:





W zestawie:



OPAKOWANIE

Wymiary (Dł. x Szer. x Wys.): 0x0x0 mm	Waga brutto: 0 kg
--	-------------------