

Kod: DS1A.01/11-SIMON54

PRZYCISK POJEDYNCZY CHWILOWY **DS1A.01/11-SIMON54** 250 V 16 A

Netto: **23.26 PLN** Brutto: **28.61 PLN**



Przycisk pojedynczy dedykowany do współpracy z ramkami serii Simon 54 Nature, Simon 54 Premium. Przycisk "Światło".

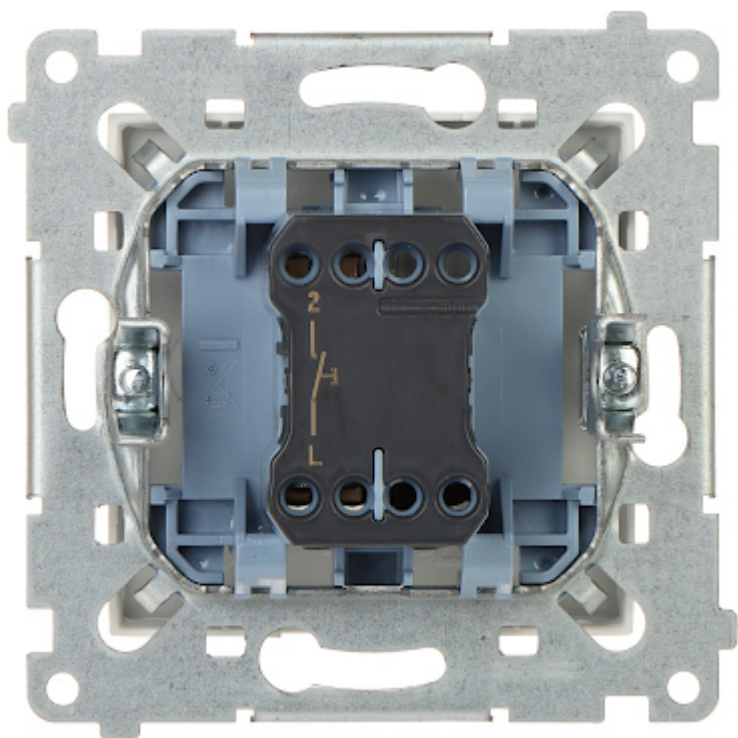
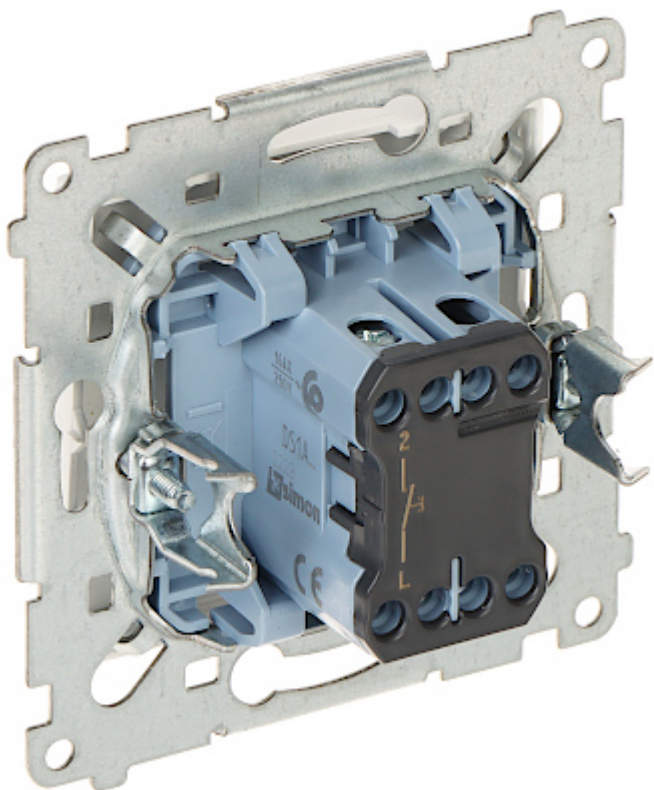
SPECYFIKACJA

Rodzaj urządzenia:	Przycisk pojedynczy chwilowy (dzwonek, monostabilny)
Napięcie znamionowe:	250 V AC
Prąd znamionowy:	16 A (obciążenie indukcyjne)
Typ złącz:	zaciski skręcane
Zastosowanie:	Podtynkowe, Seria produktów Simon 54, do ramek Nature, Premium
Podświetlenie:	—
Montaż:	Montaż za pomocą pazurków lub wkrętów
Wybrane cechy:	<ul style="list-style-type: none">• Styk NO• Piktogram - żarówka
Klasa szczelności:	IP20 / IP44 (przy zastosowaniu uszczelki ramki)
Obudowa:	Tworzywo sztuczne bezhalogenowe, PC
Kolor:	Biały (RAL 9003)
Waga:	0.058 kg
Wymiary:	<ul style="list-style-type: none">• 75 x 75 x 41 mm• 26 mm - głębokość montażu
Producent / Marka:	KONTAKT Simon
Gwarancja:	6 lat

PREZENTACJA

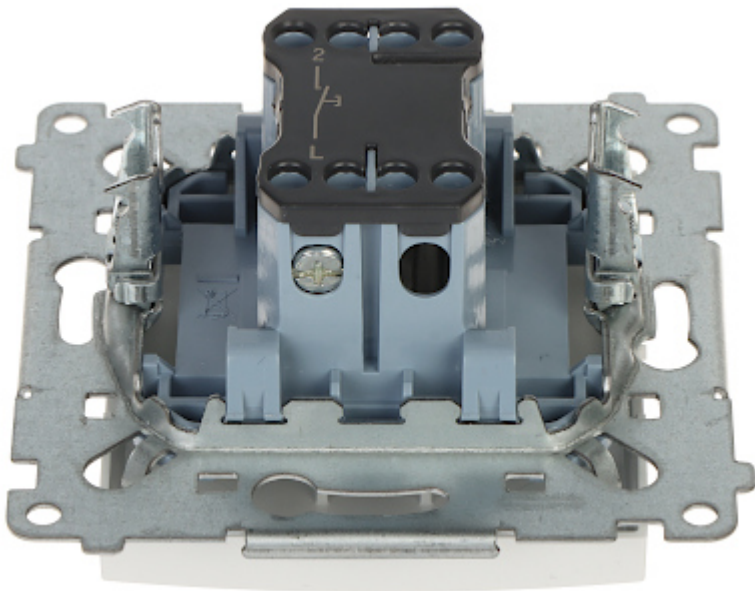
DELTA-OPTI Monika Matysiak; <https://www.delta.poznan.pl>
POL; 60-713 Poznań; Graniczna 10
e-mail: delta-opti@delta.poznan.pl; tel: +(48) 61 864 69 60

Widok z tyłu:



Złącza:

DELTA-OPTI Monika Matysiak; <https://www.delta.poznan.pl>
POL; 60-713 Poznań; Graniczna 10
e-mail: delta-opti@delta.poznan.pl; tel: +(48) 61 864 69 60



OPAKOWANIE

Wymiary (Dł. x Szer. x Wys.): 0x0x0 mm	Waga brutto: 0 kg
--	-------------------