

Kod: P-110

## PUSZKA PODTYNKOWA P-110 SIMET

Netto: 23.80 PLN Brutto: 29.27 PLN

Puszka instalacyjna podtynkowa z pokrywą. Puszka jest wykonana z tworzywa bezhalogenowego, samogasnącego, przeznaczona do montażu w ścianach pustych (karton-gips, regips).



### SPECYFIKACJA

Ilość segmentów:	1
Klasa szczelności:	IP43
Wybrane cechy:	<ul style="list-style-type: none"><li>• Podtynkowa, do ścian pustych, do specjalnych zastosowań</li><li>• Pokrywa mocowana za pomocą wkrętów</li><li>• 4 Wkręty montażowe, 2 specjalne śruby z zaczepami do mocowania w ścianie - w zestawie</li></ul>
Materiał wykonania:	bezhalogenowy i niepalny
Kolor:	Niebieski / Biały
Waga:	0.092 kg
Rozstaw otworów montażowych:	90 mm
Wymiary:	110 x 110 x 48 mm (puszka podtynkowa) 120 x 120 x 2 mm (pokrywa)
Producent / Marka:	SIMET
Gwarancja:	2 lata

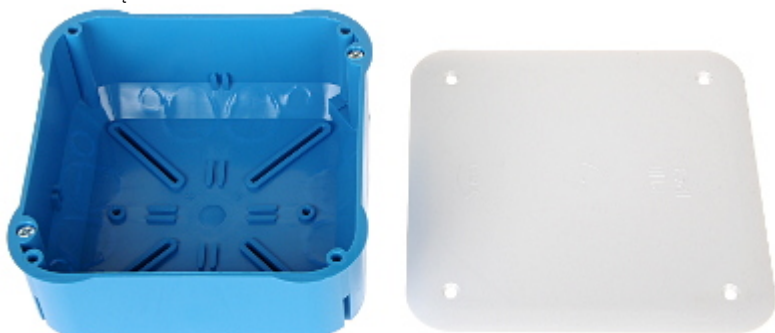
### PREZENTACJA

Widok z przodu:

DELTA-OPTI Monika Matysiak; <https://www.delta.poznan.pl>  
POL; 60-713 Poznań; Graniczna 10  
e-mail: delta-opti@delta.poznan.pl; tel: +(48) 61 864 69 60



Widok wewnątrz:



Widok z tyłu:



## OPAKOWANIE

Wymiary (Dł. x Szer. x Wys.): 0x0x0 mm	Waga brutto: 0 kg
--	-------------------

