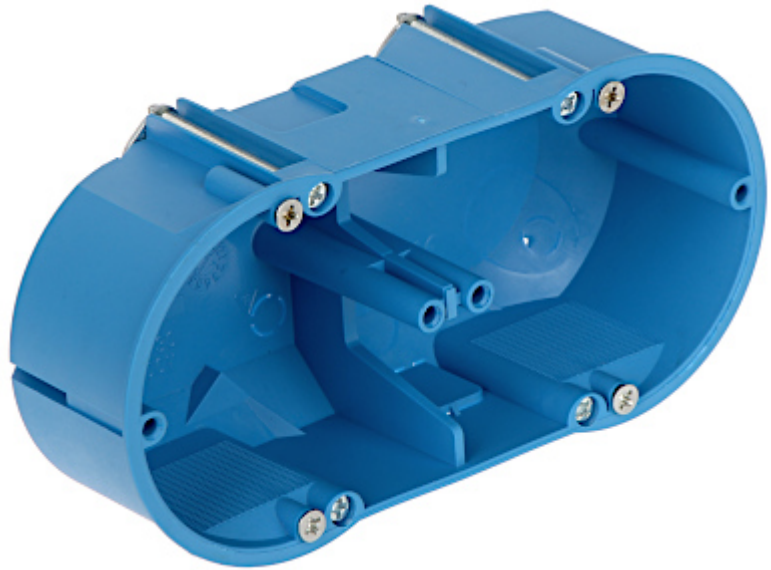


Kod: P-2X60-N

## PUSZKA PODTYNKOWA PODWÓJNA P-2X60-N SIMET

Netto: 5.44 PLN Brutto: 6.69 PLN

Puszka instalacyjna podtynkowa. Puszka jest wykonana z tworzywa bezhalogenowego, samogasnącego, przeznaczona do montażu w ścianach pustych (karton-gips, regips).  
Możliwy montaż pionowy lub poziomy.



### SPECYFIKACJA

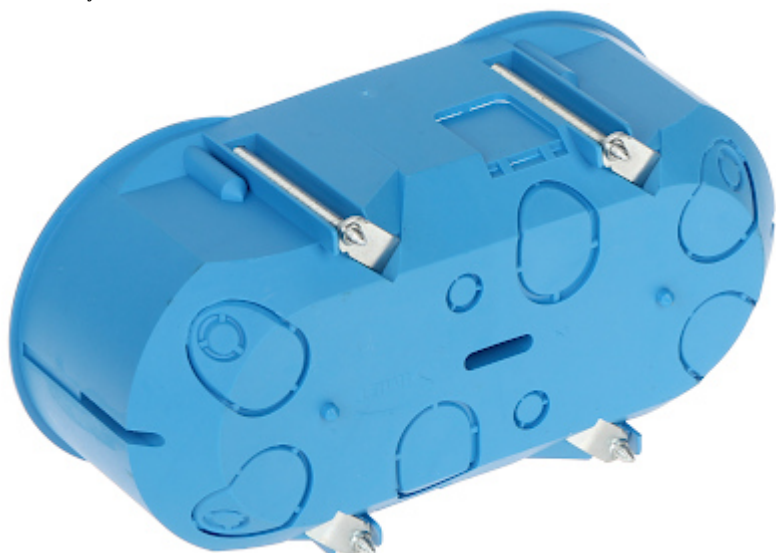
Ilość segmentów:	2
Klasa szczelności:	IP30
Wybrane cechy:	<ul style="list-style-type: none"><li>• Podtynkowa do ścian pustych</li><li>• usztywniona konstrukcja</li><li>• Klasa V0</li><li>• 2 x 4 punkty mocowania</li><li>• 4 Wkręty montażowe, 4 specjalne śruby z zaczepami do mocowania w ścianie - w zestawie</li></ul>
Materiał wykonania:	bezhalogenowy i niepalny
Kolor:	Niebieski
Waga:	0.072 kg
Rozstaw otworów montażowych:	60 mm
Wymiary:	143 x 70 x 47 mm
Producent / Marka:	SIMET
Gwarancja:	2 lata

### PREZENTACJA

Widok z przodu:



Widok z tyłu:



## OPAKOWANIE

Wymiary (Dł. x Szer. x Wys.): 0x0x0 mm	Waga brutto: 0 kg
--	-------------------