

Kod: VOUCHER-TIANDY/RUIJIE-L1-2

# 27.09.2024 SZKOLENIE TIANDY/RUIJIE POZIOM PODSTAWOWY VOUCHER-TIANDY/RUIJIE-L1-2

Netto: 100.00 PLN Brutto: 123.00 PLN

Serdecznie zapraszamy 27.09.2024 na kolejną edycję naszych certyfikowanych warsztatów, poświęconych nowoczesnym rozwiązaniom Tiandy i Ruijie. Podczas tego intensywnego, jednodniowego szkolenia uczestnicy zdobędą nie tylko teoretyczną wiedzę, ale przede wszystkim praktyczne umiejętności, które pomogą efektywnie wykorzystywać technologie Tiandy i Ruijie w codziennej pracy. Warsztaty to także doskonała okazja do wymiany doświadczeń z innymi specjalistami z branży oraz nawiązania cennych kontaktów zawodowych.

**Tematyka szkolenia:** Ruijie/Reyee – zarządzanie siecią z Chmury: Prezentacja marki i jej możliwości. Praktyczne warsztaty z rozwiązań Reyee dla systemów CCTV. Warsztaty dotyczące zastosowań w biurze. Tiandy – zaawansowane funkcje monitoringu: Wprowadzenie do marki Tiandy. Funkcje inteligentnej analizy obrazu, w tym inteligentna detekcja ruchu oraz ochrona perymetryczna.

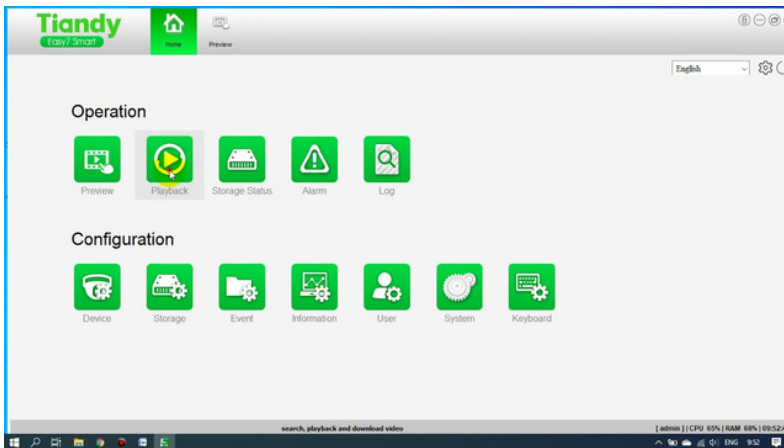
**Dlaczego warto uczestniczyć:** Zdobyć certyfikatu potwierdzającego uczestnictwo i nabyte umiejętności. Praktyczne doświadczenie z najnowszymi technologiami Tiandy i Ruijie. Możliwość bezpośredniego kontaktu z ekspertami i innymi profesjonalistami z branży. Rozszerzenie wiedzy i kompetencji, co przełoży się na efektywniejszą pracę.

#### AGENDA SZKOLENIA 20.09.2024:

9:15:	Rozpoczęcie i przygotowanie urzędzeń.
9:30:	Prezentacja Ruijie/Reyee, zarządzanie siecią z Chmury.
10:30:	Warsztaty z rozwiązań Reyee dla CCTV.
11:30:	Warsztaty z rozwiązań Reyee dla biura.
12:30:	Przerwa/lunch (30 minut).
13:00:	Prezentacja Tiandy.
14:20:	Warsztaty z funkcji inteligentnej analizy obrazu, inteligentna detekcja ruchu, ochrona perymetryczna.
16:00:	Zakończenie

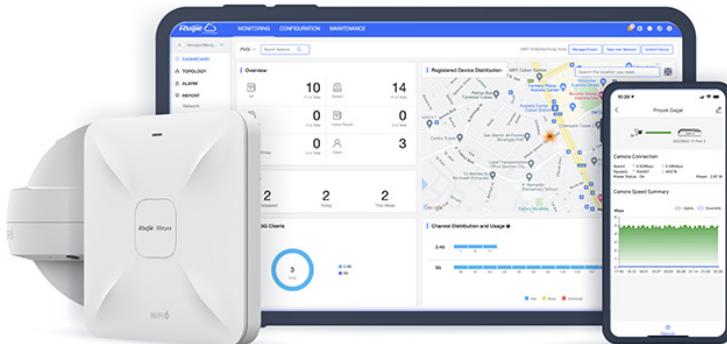
#### DODATKOWE INFORMACJE:

Na szkolenie prosimy o przybycie z laptopem posiadającym zainstalowaną aplikacją "Easy7 VMS" oraz "SearchConfig Tool do pobrania w zakładce pliki.



Dodatkowo uczestnik spotkania powinien posiadać telefon z zainstalowaną aplikacją "EasyLive Plus" oraz "Ruijie Reyee". Przed przystąpieniem do szkolenia prosimy o zarejestrowanie konta w obu aplikacjach mobilnych.

Tutaj możesz pobrać aplikację: ["EasyLive Plus - Android"](#) / ["EasyLive Plus - iOS"](#)  
Tutaj możesz pobrać aplikację: ["Ruijie Reyee - Android"](#) / ["Ruijie Reyee - iOS"](#)



#### PARKING:

Niestety z uwagi na ograniczoną przestrzeń, nie jesteśmy w stanie zapewnić Państwu darmowego miejsca parkingowego. Mimo że posiadamy kilka miejsc na terenie firmy, będziemy bardzo wdzięczni za pozostawienie ich dla naszych dostawców i klientów odbierających towar. Nasza firma znajduje się w centrum Poznania, gdzie obowiązuje strefa płatnego parkowania. Cena postoju w strefie za cały dzień to 30 zł. Drogi dojazdowe wzdłuż torów nie podlegają pod SPP. W przypadku dodatkowych pytań, pozostajemy do Państwa dyspozycji.

#### SPECYFIKACJA

DELTA-OPTI Monika Matysiak; <https://www.delta.poznan.pl>  
POL; 60-713 Poznań; Graniczna 10  
e-mail: [delta-opti@delta.poznan.pl](mailto:delta-opti@delta.poznan.pl); tel: +(48) 61 864 69 60

## OPAKOWANIE

Wymiary (Dł. x Szer. x Wys.): 0x0x0 mm	Waga brutto: 0 kg
--	-------------------