

Kod: DC-015L

ZWROTNICA DC-015L TERRA

Netto: 80.96 PLN Brutto: 99.58 PLN

Zwrotnica antenowa DC-015L z 3 wejściami stosowana jest jako element sumujący sygnały z 3 anten (sygnały pasma FM+VHFI/II (47...108 MHz), VHFIII (174...230 MHz) oraz pasma UHF (470...790 MHz)), montowana jest na maszcie antenowym, w pobliżu zestawu antenowego. Możliwe jest przesyłanie zasilania 12 V DC do przedwzmacniacza antenowego przez wejście UHF.

Zwrotnica posiada wbudowany filtr sygnałów LTE umożliwiający eliminowanie niepożądanych sygnałów w paśmie 800 MHz (częstotliwości 791...862 MHz) przeznaczonym na realizację usług transmisji danych LTE.

Odlewana obudowa zapewnia wysoką skuteczność ekranowania uniemożliwiając przenikanie sygnałów zakłócających do wnętrza urządzenia.



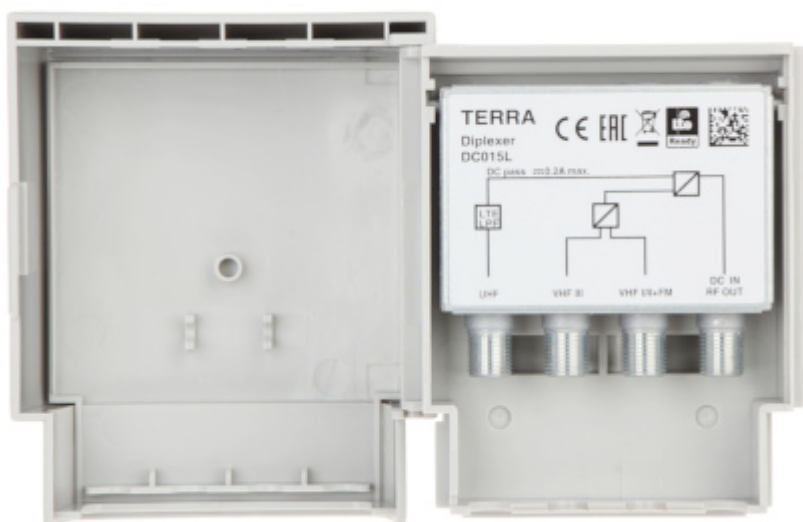
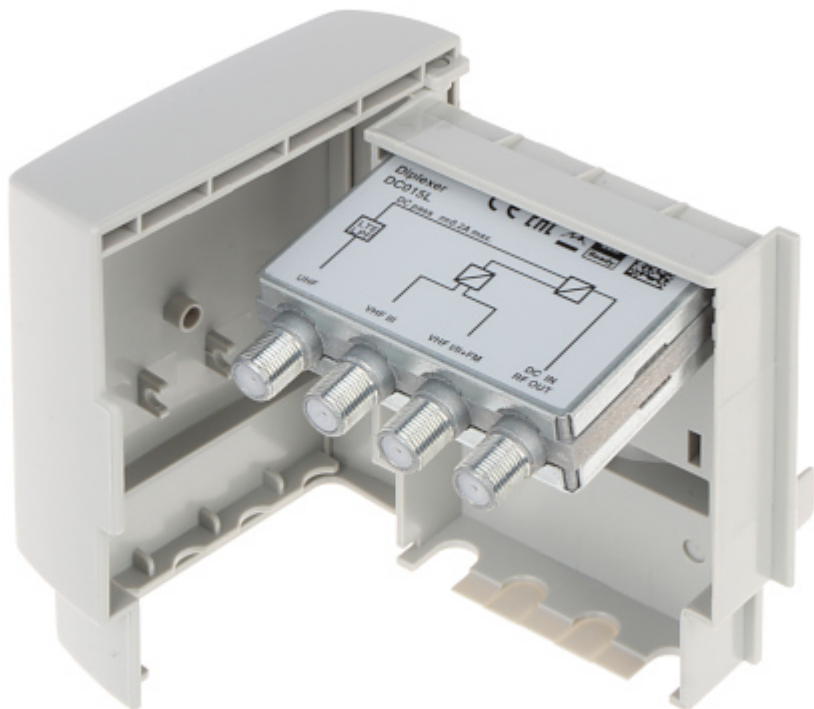
SPECYFIKACJA

Wejście:	<ul style="list-style-type: none">• FM / VHF (I/II) : 47 ... 108 MHz - Gniazdo F,• VHF (III) : 174 ... 230 MHz - Gniazdo F• UHF : 470 ... 790 MHz + DC - Gniazdo F
Impedancja:	75 Ω
Tłumienie przepustowe:	< 1 dB @ FM / VHF (I/II) < 1 dB @ VHF (III) < 2 dB @ UHF
Przejście stałoprądowe:	24 V / 200 mA
Wybrane cechy:	<ul style="list-style-type: none">• Wbudowany filtr LTE• Separacja VHF, UHF > 20 dB• wysoka skuteczność ekranowania
Obudowa:	odlewana obudowa zamocowana wewnątrz kompaktowej obudowy z tworzywa sztucznego
Mocowanie:	Obudowę można przykręcić do ściany za pomocą wkrętów jak i zamocować do masztu za pomocą opaski
Temperatura pracy:	-20 °C ... 50 °C
Waga:	0.18 kg
Wymiary:	107 x 89 x 43 mm
Producent / Marka:	TERRA
Gwarancja:	2 lata

PREZENTACJA

Widok po otwarciu przedniej pokrywki:

DELTA-OPTI Monika Matysiak; <https://www.delta.poznan.pl>
POL; 60-713 Poznań; Graniczna 10
e-mail: delta-opti@delta.poznan.pl; tel: +(48) 61 864 69 60



Widok z zamkniętą klapką:



Widok od strony mocowania:



W zestawie:



OPAKOWANIE

DELTA-OPTI Monika Matysiak; <https://www.delta.poznan.pl>
POL; 60-713 Poznań; Graniczna 10
e-mail: delta-opti@delta.poznan.pl; tel: +(48) 61 864 69 60

Wymiary (Dł. x Szer. x Wys.): 0x0x0 mm	Waga brutto: 0 kg
--	-------------------

