

Kod: STH-20W-4K

## REFLEKTOR LED **STH-20W-4K** SonneTech

Netto: 17.60 PLN Brutto: 21.65 PLN



Reflektor do zastosowań zarówno wewnętrznych, jak i zewnętrznych. Nieporównywalnie większa żywotność diod LED w stosunku do tradycyjnej żarówki halogenowej zapewnia tanią i bezawaryjną pracę.

Zastosowanie wielu diod LED umożliwia lepsze odprowadzenie ciepła, a przez to dłuższą żywotność reflektora oraz pozwala uzyskać równomierny strumień świetlny.

### SPECYFIKACJA

Strumień świetlny:	1600 lm
Kąt świecenia:	120 °
Barwa światła:	Neutralna, 4000 ... 4500 K
Wyłącznik zmierzchowy:	—
Zasilanie:	110 ... 240 V AC
Moc czynna:	20 W 21.2 W (nasze testy)
Współczynnik mocy:	0.95
Sprawność zasilacza:	84 %
Klasa energetyczna:	A+
Natężenie oświetlenia w odległości 3m:	90 lx
CRI:	> 70
Wybrane cechy:	<ul style="list-style-type: none"><li>• Diody LED SMD 5730</li><li>• Żywotność LED 35 000 h</li><li>• Solidne wykonanie</li></ul>
Obudowa:	Aluminium
Klasa szczelności:	IP65
Temperatura pracy:	-20 °C ... 50 °C
Waga:	0.866 kg

DELTA-OPTI Monika Matysiak; <https://www.delta.poznan.pl>  
POL; 60-713 Poznań; Graniczna 10  
e-mail: [delta-opti@delta.poznan.pl](mailto:delta-opti@delta.poznan.pl); tel: +(48) 61 864 69 60

Wymiary:	174 x 177 x 110 mm
Producent / Marka:	SonneTech
Gwarancja:	2 lata

## PREZENTACJA

Widok z przodu:



Widok z tyłu:



Opakowanie:

DELTA-OPTI Monika Matysiak; <https://www.delta.poznan.pl>  
POL; 60-713 Poznań; Graniczna 10  
e-mail: [delta-opti@delta.poznan.pl](mailto:delta-opti@delta.poznan.pl); tel: +(48) 61 864 69 60



## NASZE TESTY

Wprowadzając do oferty nową linię produktów LED firmy SonneTech, przeprowadziliśmy testy wielu dostępnych na rynku reflektorów. Poniżej przedstawiamy najważniejsze zalety wybranych przez nas reflektorów:

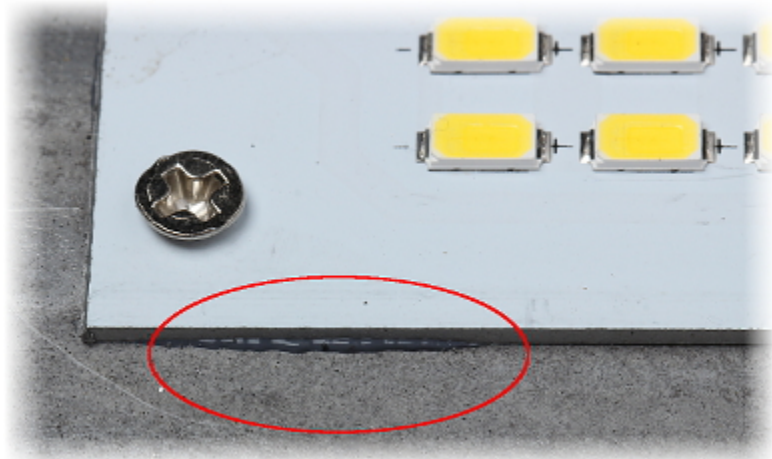
Lepsze odprowadzanie ciepła poprzez dobrze uźebrowany tylny panel:



Moduły LED z diodami SMD lepiej odprowadzają ciepło niż diody COB, przez co zwiększona jest żywotność lampy:



Pomiędzy moduły LED a obudowę stosowana jest wysokiej jakości pasta termo-przewodząca:



Szklana szyba lepiej przepuszcza światło i nie żółknie po czasie:



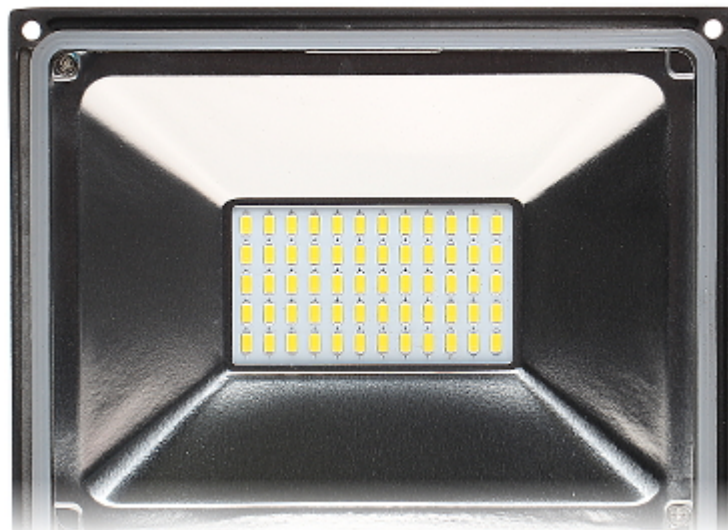
Dokładnie wykonana i spasowana obudowa oraz silikonowe uszczelki, które nie deformują się i pozwalają na ponowne szczelne zamknięcie obudowy:



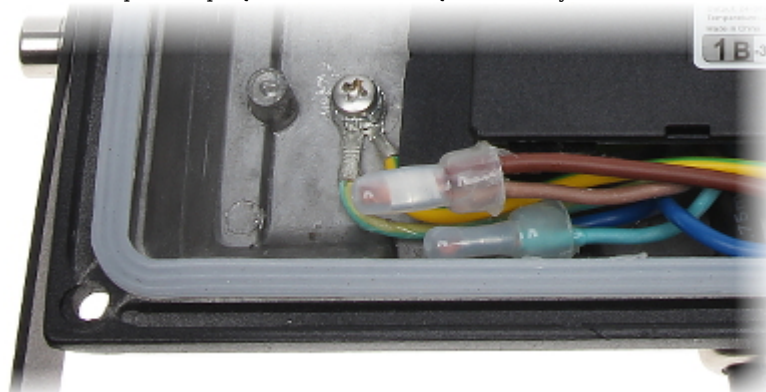
Śruby mocujące z tyłu obudowy korzystnie wpływają na estetykę obudowy:



Dobrze wyprofilowany odbłyśnik:



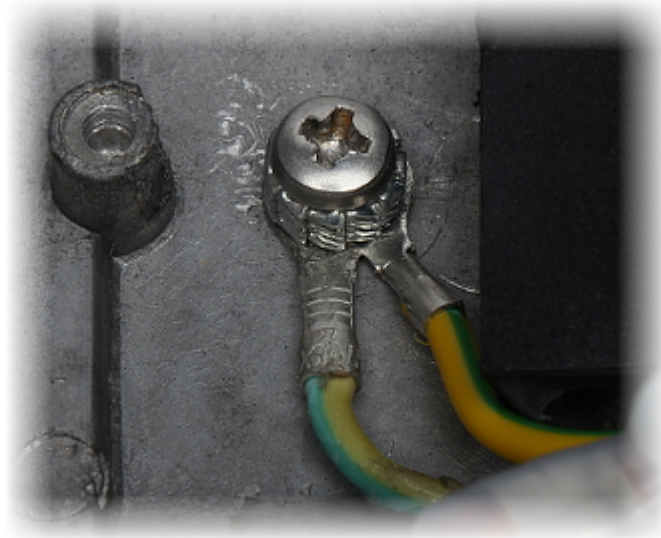
Pewne i bezpieczne połączenia kabli wewnątrz obudowy:



Przewody zasilające o przekroju 3 x 0.75 mm<sup>2</sup>:



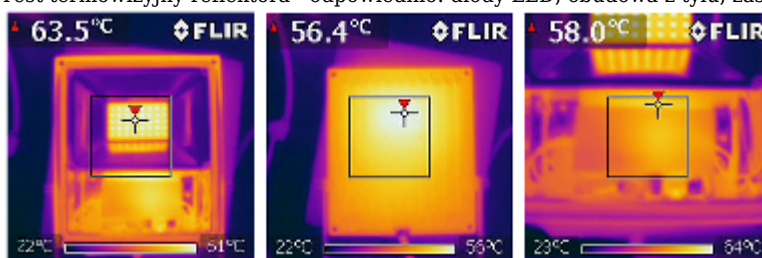
Solidne połączenie przewodu PE do obudowy:



Zasilacz szczelnie zalany specjalnym klejem termo przewodzącym:



Test termowizyjny reflektora - odpowiednio: diody LED, obudowa z tyłu, zasilacz:



## NASZE OPINIE



- Zobacz przeprowadzone przez nas testy reflektorów zanim wprowadziliśmy je do oferty.



- 
- Bardzo solidne wykonanie.

#### OPAKOWANIE

Wymiary (Dł. x Szer. x Wys.): 0x0x0 mm	Waga brutto: 0 kg
--	-------------------