

Kod: DS-2TD2615-7

# HYBRYDOWA KAMERA TERMOWIZYJNA IP **DS-2TD2615-7** 7 mm 6 mm - 1080p Hikvision

Netto: 23 447.24 SEK Brutto: 28 840.11 SEK

Kamera termowizyjna DS-2TD2615-7 jest nowoczesnym rozwiązaniem, pozwalającym wykryć obecność ludzi, zwierząt oraz pojazdów niezależnie od panujących warunków wizyjnych. Urządzenie wyposażone jest w czuły mikrobolometr VOx, pozwalający obserwować obiekty we mgle, dymie oraz przy braku oświetlenia. Dodatkowym atutem kamer serii jest zdolność do wykrycia pożaru oraz wysłania sygnału do centrali alarmowej w razie jego wystąpienia.



## SPECYFIKACJA

Przetwornik:	Niechłodzony mikrobolometr VOx
Wielkość matrycy:	160 x 120 px
Wielkość plamki:	25 $\mu$ m
Czułość cieplna (NETD):	< 50 mK @ F1.0
Zakres spektralny:	8 $\mu$ m ... 14 $\mu$ m
Palety kolorów:	15
Obiektyw:	7 mm
Kąt widzenia:	34 °
Rozdzielczość:	320 x 240 px

## KAMERA WIZYJNA:

Przetwornik:	1/2.8 " Progressive Scan CMOS
Wielkość matrycy:	2.1 Mpx
System skanowania:	Progresywny
Obiektyw:	6 mm
Kąt widzenia:	<ul style="list-style-type: none"><li>• 53 ° (dane producenta)</li><li>• 51 ° (nasze testy)</li></ul>
Zoom optyczny:	—
Zoom cyfrowy:	x 8
Czułość:	0.002 Lux (kolor) @ F1.5 0.0002 Lux (B/W) @ F1.5
Zasięg oświetlacza IR:	40 m
Stosunek sygnał/szum (S/N):	> 50 dB (AGC wyłączone)

DELTA-OPTI Monika Matysiak; <https://www.delta.poznan.pl>  
POL; 60-713 Poznań; Graniczna 10  
e-mail: delta-opti@delta.poznan.pl; tel: +(48) 61 864 69 60

Rozdzielczość:	1920 x 1080 - 1080p 1280 x 960 - 1.3 Mpx 1280 x 720 - 720p
Dane ogólne:	
Standard:	TCP/IP, CVBS
Wyjście wideo:	CVBS - 1 Vpp / 75 Ω, BNC
Interfejs RS-485:	—
Gniazdo karty pamięci:	Obsługa kart Micro SD do 128GB (możliwy zapis lokalny)
Metoda kompresji obrazu:	H.265 / H.265+ / H.264 / H.264+ / MJPEG
Wejścia / wyjścia alarmowe:	2 / 2
Audio:	<ul style="list-style-type: none"> <li>• Wejście na mikrofon zewnętrzny</li> <li>• Wyjście audio</li> </ul>
Prędkość transmisji strumienia głównego:	25 kl/s @ 320 x 240 25 kl/s @ 1080p
Interfejs sieciowy:	10/100 Base-T (RJ-45)
Protokoły sieciowe:	IPv4/IPv6, HTTP, HTTPS, QoS, FTP, SMTP, UPnP, SNMP, DNS, DDNS, NTP, RTSP, RTCP, RTP, TCP, UDP, IGMP, ICMP, DHCP, PPPoE
WEB Server:	Wbudowany, Zgodność z NVR
Maks. liczba użytkowników on-line:	20
ONVIF:	16.12
Dostęp z telefonu komórkowego:	Port: 8000 lub dostęp przez chmurę (P2P) <ul style="list-style-type: none"> <li>• Android: Darmowa aplikacja <a href="#">iVMS-4500</a> lub <a href="#">Hik-Connect</a></li> <li>• iOS (iPhone): Darmowa aplikacja <a href="#">iVMS-4500</a> lub <a href="#">Hik-Connect</a></li> </ul>
Domyślny adres IP:	192.168.1.64
Domyślny login / hasło administratora:	admin / -
Porty dostępu przez www:	80
Porty dostępu przez aplikację na PC:	Port: 8000 lub dostęp przez chmurę (P2P) - aplikacja iVMS-4200
Port dostępu przez aplikację mobilną:	8000
Port ONVIF:	80
RTSP URL:	<ul style="list-style-type: none"> <li>• Strumień główny</li> <li>KAMERA WIZYJNA : rtsp://uzytkownik:haslo@192.168.1.64:554/Streaming/Channels/101/</li> <li>KAMERA TERMOWIZYJNA : rtsp://uzytkownik:haslo@192.168.1.64:554/Streaming/Channels/201/</li> <li>• Strumień pomocniczy</li> <li>KAMERA WIZYJNA : rtsp://uzytkownik:haslo@192.168.1.64:554/Streaming/Channels/102/</li> <li>KAMERA TERMOWIZYJNA : rtsp://uzytkownik:haslo@192.168.1.64:554/Streaming/Channels/202/</li> </ul>
Wybrane funkcje:	<ul style="list-style-type: none"> <li>• Możliwość nałożenia obrazu z kamery termowizyjnej na obraz klasyczny</li> <li>• PIP - Obraz w obrazie</li> <li>• D-WDR - Szeroki zakres dynamiki oświetlenia</li> <li>• 3D-DNR - Cyfrowa redukcja szumu w obrazie</li> <li>• Inteligentna analiza obrazu - Tylko dla kamery termowizyjnej : przekroczenie linii, wtargnięcie, klasyfikacja ludzi i pojazdów, przekroczenie strefy ostrzegawczej, detekcja pożaru</li> <li>• Detekcja dźwięku</li> <li>• Detekcja ruchu</li> <li>• Konfigurowalne strefy prywatności</li> <li>• Adaptive AGC - Adaptacyjna automatyczna regulacja wzmocnienia obrazu</li> <li>• DDE - Cyfrowe uwydatnienie szczegółów obrazu</li> <li>• Sharpness - Wyostrażanie konturów obrazu</li> <li>• Mirror - Odbicie lustrzane obrazu</li> <li>• Tryb dzień/noc (color/b&amp;w/auto)</li> <li>• ICR - Mechaniczny filtr podczerwieni</li> </ul>



Zasilanie:	<ul style="list-style-type: none"> <li>• PoE (802.3at),</li> <li>• 12 V DC / 1600 mA,</li> <li>• 24 V AC / 840 mA</li> </ul>
Pobór mocy:	≤ 20 W
Obudowa:	Compact - Metalowa
Kolor:	Biały
Klasa szczelności:	IP66
Temperatura pracy :	-40 °C ... 60 °C
Wymiary:	114 x 114 x 340 mm (z uchwytem)
Waga:	1.9 kg (z uchwytem)
Obsługiwane języki:	polski, angielski, bułgarski, chorwacki, czeski, duński, estoński, fiński, francuski, grecki, hiszpański, holenderski, litewski, łotewski, niemiecki, norweski, portugalski, rosyjski, rumuński, serbski, słowacki, słoweński, szwedzki, turecki, węgierski, włoski
Producent / Marka:	Hikvision
SAP Code:	305400396
Gwarancja:	<b>3 lata</b>

## PREZENTACJA



Widok z boku:



Widok od strony mocowania:



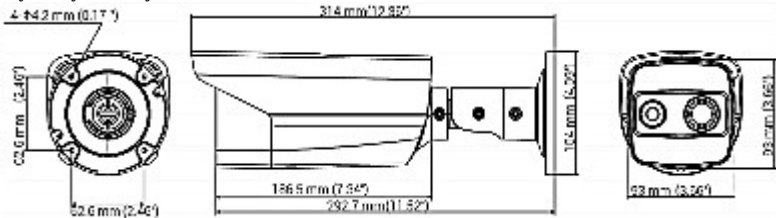
Gniazdo karty pamięci:



Złącza kamery:



Wymiary kamery:



W zestawie:



## NASZE TESTY

Obraz z kamery przy oświetleniu sztucznym (ok. 30 Lux):



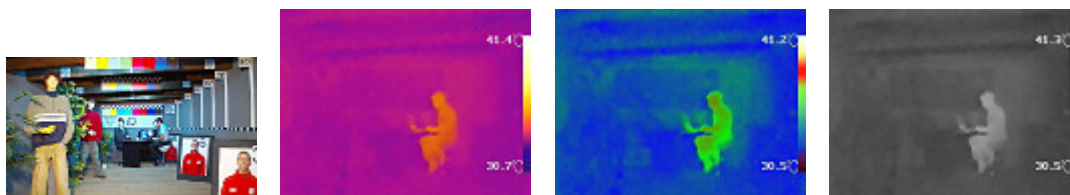
Obraz z kamery przy pracy w nocy z włączonym wbudowanym oświetlaczem IR:



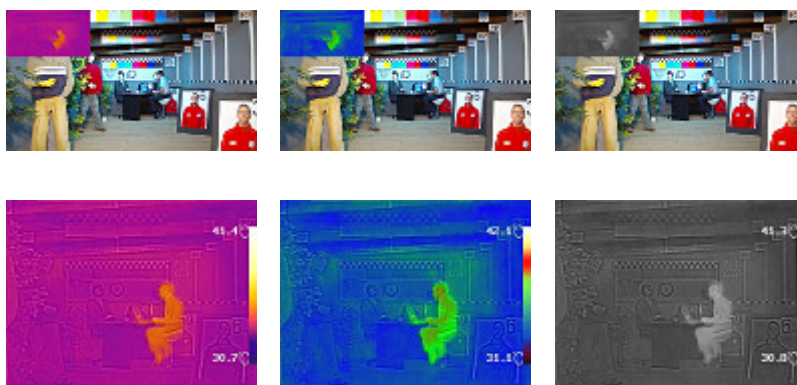
Obraz z kamery przy silnym świetle ustawionym na wprost kamery:



Zestawienie obrazu z kamery wizyjnej z obrazem z kamery termowizyjnej w przykładowych paletach kolorów:



Funkcje łączenia obrazów:



## OPAKOWANIE

Wymiary (Dł. x Szer. x Wys.): 0x0x0 mm	Waga brutto: 0 kg
--	-------------------