

Kod: TPC-BF5400-B7

KAMERA TERMOWIZYJNA IP **TPC-BF5400-B7** - 1.4 Mpx, 7.5 mm DAHUA

Netto: 26 736.33 DKK Brutto: 32 885.69 DKK

Kamera termowizyjna TPC-BF5400-B7 jest nowoczesnym rozwiązaniem, pozwalającym wykryć obecność ludzi, zwierząt oraz pojazdów niezależnie od panujących warunków wizyjnych. Urządzenie wyposażone jest w czuły mikrobolometr VOx, pozwalający obserwować obiekty we mgle, dymie oraz przy braku oświetlenia. Dodatkowym atutem kamer serii TPC jest zdolność do wykrycia pożaru oraz wysłania sygnału do centrali alarmowej w razie jego wystąpienia.

Możliwość zasilania PoE, zgodnie ze standardem 802.3af sprawia, że urządzenie jest jeszcze bardziej uniwersalne i łatwiejsze w instalacji.



SPECYFIKACJA

Standard:	TCP/IP, CVBS
Przetwornik:	Niechłodzony mikrobolometr VOx
Wielkość matrycy:	400 x 300 px
Wielkość plamki:	17 μ m
Czułość cieplna (NETD):	< 40 mK @ F1.0
Zakres spektralny:	7 μ m ... 14 μ m
Palety kolorów:	14
Rozdzielczość:	1280 x 1024 - 1.4 Mpx , 1280 x 720 - 720p
Obiektyw:	7.5 mm
Kąt widzenia:	52 °
Wyjście wideo:	CVBS, PAL - 1 Vpp / 75 Ω , BNC
Interfejs RS-485:	—
Gniazdo karty pamięci:	Obsługa kart Micro SD do 128GB (możliwy zapis lokalny)
Metoda kompresji obrazu:	H.264 / MJPEG
Wejścia / wyjścia alarmowe:	2 / 1
Audio:	Wejście na mikrofon zewnętrzny
Przepływność (bitrate):	640 ... 8192 kbit/s - H.264
Prędkość transmisji strumienia głównego:	25 kl/s @ 1280 x 1024
Interfejs sieciowy:	10/100 Base-T (RJ-45)

Protokoły sieciowe:	IPv4/IPv6, HTTP, HTTPS, SSL, TCP/IP, UDP, UPnP, ICMP, IGMP, SNMP, RTSP, RTP, SMTP, NTP, DHCP, DNS, PPPoE, DDNS, FTP, IP Filter, QoS, Bonjour, 802.1x Radius
WEB Server:	Wbudowany
Maks. liczba użytkowników on-line:	20
ONVIF:	16.12
Dostęp z telefonu komórkowego:	Port 37777 <ul style="list-style-type: none"> • Android: Darmowa aplikacja DMSS • iOS (iPhone): Darmowa aplikacja DMSS
Domyślny adres IP:	192.168.1.108
Domyślny login / hasło administratora:	admin / - Hasło administratora należy ustawić przy pierwszym uruchomieniu
Porty dostępu przez www:	80, 37777
Porty dostępu przez aplikację na PC:	37777
Port dostępu przez aplikację mobilną:	37777
Port ONVIF:	80
RTSP URL:	rtsp://admin:hasło@192.168.1.108:554/cam/realmonitor?channel=1&subtype=0 - Strumień główny rtsp://admin:hasło@192.168.1.108:554/cam/realmonitor?channel=1&subtype=1 - Strumień pomocniczy
Wybrane funkcje:	<ul style="list-style-type: none"> • ROI - poprawianie jakości wybranych fragmentów obrazu • 3D-DNR - Cyfrowa redukcja szumu w obrazie • AGC - Automaty czna regulacja wzmocnienia obrazu • Detekcja ruchu • Konfigurowalne strefy prywatności • Analiza IVS : przekroczenie linii, wtargnięcie, porzucony/brakujący obiekt, detekcja obiektów (człowiek, samochód), detekcja pożaru
Zasilanie:	<ul style="list-style-type: none"> • PoE (802.3af), • 12 V DC / 920 mA, • 24 V AC / 460 mA
Pobór mocy:	≤ 11 W
Obudowa:	Compact - Metalowa
Kolor:	Biały
Temperatura pracy :	-40 °C ... 60 °C
Klasa szczelności:	IP67
Waga:	1.5 kg
Wymiary:	291 x 103 x 97 mm
Obsługiwane języki:	angielski, hiszpański, francuski
Producent / Marka:	DAHUA
Gwarancja:	3 lata

PREZENTACJA



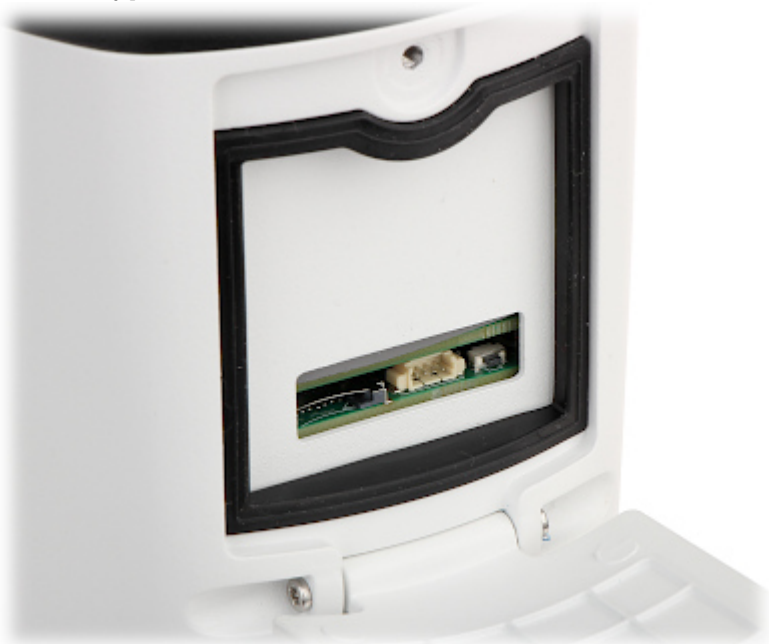
DELTA-OPTI Monika Matysiak; <https://www.delta.poznan.pl>
POL; 60-713 Poznań; Graniczna 10
e-mail: delta-opti@delta.poznan.pl; tel: +(48) 61 864 69 60



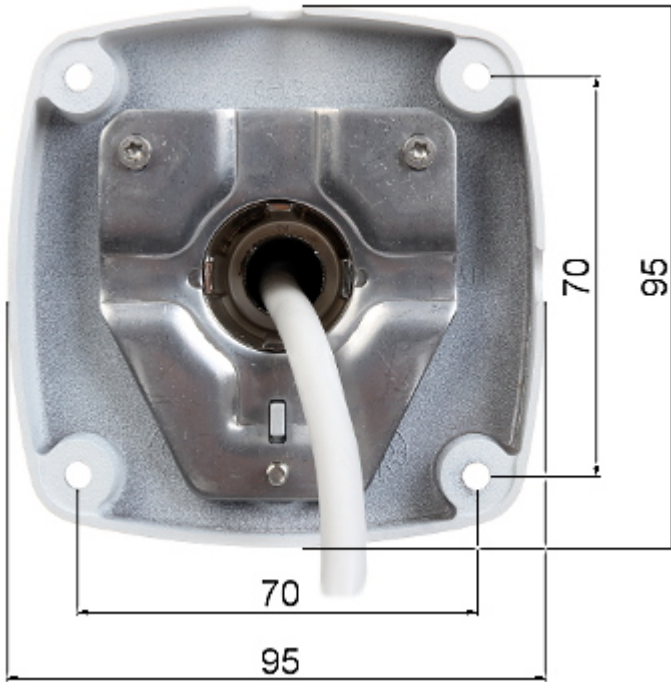
Widok z boku:



Gniazdo karty pamięci:



Widok od strony mocowania kamery:



Złącza kamery:



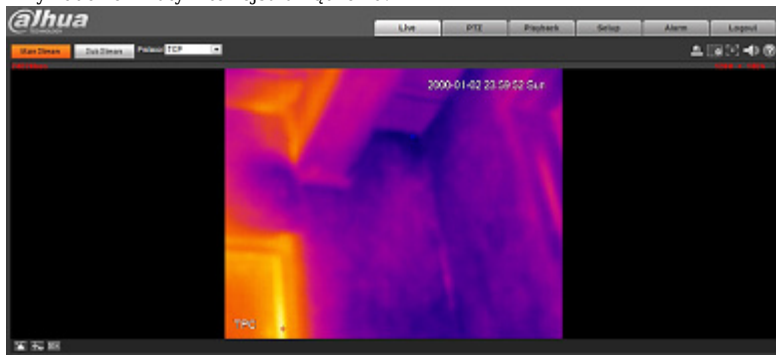
Opis złączy:



W zestawie:



Przykładowe zrzuty interfejsu urządzenia:



NASZE TESTY

Obraz z kamery termowizyjnej w przykładowych paletach kolorów - oświetlenie 0 Lux:



OPAKOWANIE

DELTA-OPTI Monika Matysiak; <https://www.delta.poznan.pl>
POL; 60-713 Poznań; Graniczna 10
e-mail: delta-opti@delta.poznan.pl; tel: +(48) 61 864 69 60

Wymiary (Dł. x Szer. x Wys.): 0x0x0 mm	Waga brutto: 0 kg
--	-------------------

