

Kod: TPC-BF5300-A7

## KAMERA TERMOWIZYJNA IP **TPC-BF5300-A7** - 1.4 Mpx, 7.5 mm DAHUA

Netto: **112 584.62 CZK** Brutto: **138 479.08 CZK**

Kamera termowizyjna TPC-BF5300-A7 jest nowoczesnym rozwiązaniem, pozwalającym wykryć obecność ludzi, zwierząt oraz pojazdów niezależnie od panujących warunków wizyjnych. Urządzenie wyposażone jest w czuły mikrobolometr VOx, pozwalający obserwować obiekty we mgle, dymie oraz przy braku oświetlenia. Dodatkowym atutem kamer serii TPC jest zdolność do wykrycia pożaru oraz wysłania sygnału do centrali alarmowej w razie jego wystąpienia.

Możliwość zasilania PoE, zgodnie ze standardem 802.3af sprawia, że urządzenie jest jeszcze bardziej uniwersalne i łatwiejsze w instalacji.



### SPECYFIKACJA

Standard:	TCP/IP, CVBS
Przetwornik:	Niechłodzony mikrobolometr VOx
Wielkość matrycy:	336 x 256 px
Wielkość plamki:	17 $\mu$ m
Czułość cieplna (NETD):	< 40 mK @ F1.0
Zakres spektralny:	7 $\mu$ m ... 14 $\mu$ m
Palety kolorów:	14
Rozdzielczość:	1280 x 1024 - 1.4 Mpx , 1280 x 720 - 720p , 640 x 512 - 0.3 Mpx
Obiektyw:	7.5 mm
Kąt widzenia:	45 °
Wyjście wideo:	CVBS - 1 Vpp / 75 $\Omega$ , BNC
Interfejs RS-485:	—
Gniazdo karty pamięci:	Obsługa kart Micro SD do 128GB (możliwy zapis lokalny)
Metoda kompresji obrazu:	H.264 / MJPEG
Wejścia / wyjścia alarmowe:	2 / 1
Audio:	Wejście na mikrofon zewnętrzny
Przepływność (bitrate):	640 ... 8192 kbit/s - H.264
Prędkość transmisji strumienia głównego:	25 kl/s @ 1280 x 1024
Interfejs sieciowy:	10/100 Base-T (RJ-45)

Protokoły sieciowe:	IPv4/IPv6, HTTP, HTTPS, SSL, TCP/IP, UDP, UPnP, ICMP, IGMP, SNMP, RTSP, RTP, SMTP, NTP, DHCP, DNS, PPPoE, DDNS, FTP, IP Filter, QoS, Bonjour, 802.1x Radius
WEB Server:	Wbudowany
Maks. liczba użytkowników on-line:	20
ONVIF:	2.42
Dostęp z telefonu komórkowego:	Port 37777 <ul style="list-style-type: none"> <li>• Android: Darmowa aplikacja <a href="#">DMSS</a></li> <li>• iOS (iPhone): Darmowa aplikacja <a href="#">DMSS</a></li> </ul>
Domyślny adres IP:	192.168.1.108
Domyślny login / hasło administratora:	admin / admin
Porty dostępu przez www:	80, 37777
Porty dostępu przez aplikację na PC:	37777
Port dostępu przez aplikację mobilną:	37777
Port ONVIF:	80
RTSP URL:	rtsp://admin:hasło@192.168.1.108:554/cam/realmonitor?channel=1&subtype=0 - Strumień główny rtsp://admin:hasło@192.168.1.108:554/cam/realmonitor?channel=1&subtype=1 - Strumień pomocniczy
Wybrane funkcje:	<ul style="list-style-type: none"> <li>• FFC (Flat Field Correction) - funkcja korekcji tła - typowo umożliwia podbicie intensywności obrazu do x2. Kompensuje nierównomierności światła na sensorze</li> <li>• ROI - poprawianie jakości wybranych fragmentów obrazu</li> <li>• 3D-DNR - Cyfrowa redukcja szumu w obrazie</li> <li>• AGC - Automatyczna regulacja wzmocnienia obrazu</li> <li>• Detekcja ruchu</li> <li>• Konfigurowalne strefy prywatności</li> <li>• Sharpness - Wyostrenie konturów obrazu</li> <li>• Analiza IVS : przekroczenie linii, wtargnięcie, porzucony/brakujący obiekt, detekcja obiektów (człowiek, samochód), detekcja pożaru</li> </ul>
Zasilanie:	<ul style="list-style-type: none"> <li>• PoE (802.3af),</li> <li>• 12 V DC / 580 mA,</li> <li>• 24 V AC / 290 mA</li> </ul>
Pobór mocy:	≤ 7 W
Obudowa:	Compact - Metalowa
Kolor:	Biały
Temperatura pracy :	-40 °C ... 60 °C
Klasa szczelności:	IP67
Waga:	1.38 kg
Wymiary:	291 x 103 x 97 mm
Obsługiwane języki:	angielski
Producent / Marka:	DAHUA
Gwarancja:	<b>3 lata</b>

## PREZENTACJA



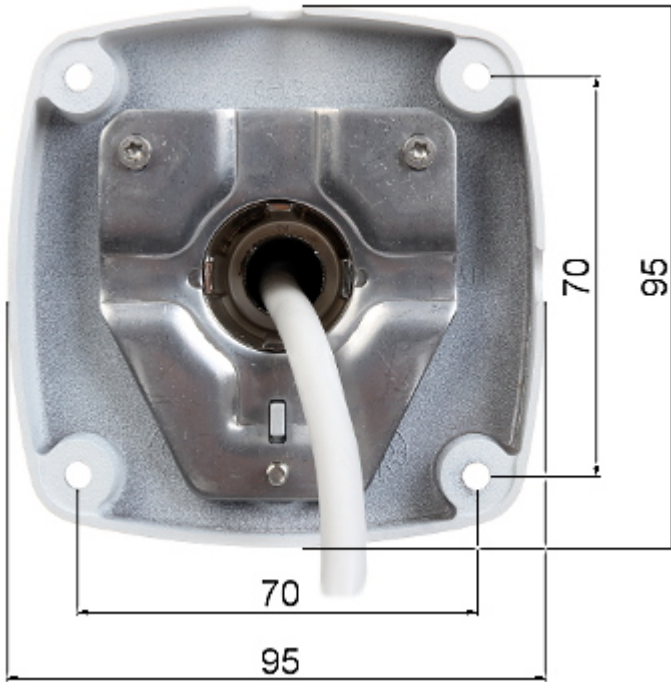
Widok z boku:



Widok od spodu:



Widok od strony mocowania kamery:



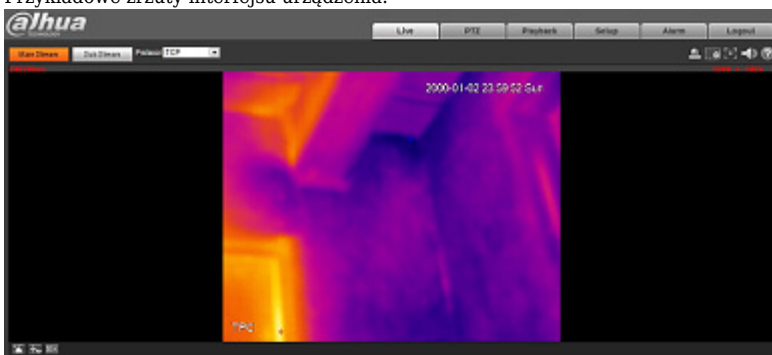
Opis złączy:



W zestawie:



Przykładowe zrzuty interfejsu urządzenia:



DELTA-OPTI Monika Matysiak; <https://www.delta.poznan.pl>  
 POL; 60-713 Poznań; Graniczna 10  
 e-mail: delta-opti@delta.poznan.pl; tel: +(48) 61 864 69 60

## NASZE TESTY

Obraz z kamery termowizyjnej w przykładowych paletach kolorów - oświetlenie 0 Lux:



## OPAKOWANIE

Wymiary (Dł. x Szer. x Wys.): 0x0x0 mm	Waga brutto: 0 kg
--	-------------------