

Kod: TPC-M40-B19-G

TERMOWIZOR RĘCZNY, MONOKULAR **TPC-M40-B19-G** 19 mm DAHUA

Netto: 5 200.00 PLN Brutto: 6 396.00 PLN

Termowizor (monokular) jest ręczną kamerą termowizyjną, przeznaczoną przede wszystkim do obserwacji zwierząt w ich naturalnym środowiskach, a także jako urządzenie wspierające w ratownictwie, ochronie fizycznej oraz łowiectwie.

Dużą zaletą termowizora jest wbudowany tryb wykrywania ognia, pozwalający na natychmiastową lokalizację początkowej fazy pożaru. Dzięki zastosowaniu wysokowydajnego procesora termowizor umożliwia również wykonanie pomiaru odległości od obserwowanego obiektu (funkcja dalmierza) przy pomocy inteligentnej analizy wideo. Zastosowanie modułu Wi-Fi pozwala na integrację z aplikacją mobilną, co w znacznym stopniu wpływa na komfort użytkownika. Urządzenie wykorzystuje do pracy wbudowany akumulator Li-Ion, gwarantujący pracę do 5 godzin na jednym naładowaniu.



SPECYFIKACJA

Przetwornik:	Niechłodzony mikrobolometr VOx
Wielkość matrycy:	400 x 300 px
Wielkość plamki:	17 μ m
Wyświetlacz:	0.4 " LCOS, 1280 x 960 px
Czułość cieplna (NETD):	\leq 35 mK @ F1.0
Zakres spektralny:	8 μ m ... 14 μ m
Palety kolorów:	4
Obiektyw:	19 mm
Kąt widzenia:	20.4 °
Wyjście wideo:	CVBS
Gniazdo karty pamięci:	Obsługa kart Micro SD do 256GB (możliwy zapis lokalny)
Metoda kompresji obrazu:	H.265
Interfejs sieciowy:	Wi-Fi
Dostęp z telefonu komórkowego:	<ul style="list-style-type: none">• Android: Darmowa aplikacja DH Thermal• iOS (iPhone): Darmowa aplikacja DH Thermal
Odległość wykrywania DRI:	650 m

Wybrane funkcje:	<ul style="list-style-type: none"> • Wbudowany tryb wykrywania ognia, • Pomiar odległości od obiektu - funkcja dalmierza - określenie przybliżonego dystansu do obserwowanego obiektu na podstawie inteligentnej analizy obrazu, • Śledzenie najcieplejszych lub najzimniejszych punktów w obrazie, • Wbudowany wskaźnik laserowy, • Możliwość połączenia z zewnętrznym monitorem przez port CVBS - wtyk MMCX-J, • 4 palety barw: IRON RED - tryb do długotrwałych obserwacji, zwłaszcza w warunkach nocnych; BLACK HOT - do obserwacji aktywnych, poruszających się obiektów - wyższa temperatura - ciemniejszy kolor; WHITE HOT - do obserwacji aktywnych, poruszających się obiektów - wyższa temperatura - jaśniejszy kolor; ALARM - błyskawiczne wykrycie obszarów o wysokiej temperaturze, np. zarzewia pożaru • Hotspot Wi-Fi • Możliwość wykonywania zdjęć, nagrań wideo oraz konfiguracji parametrów za pomocą aplikacji mobilnej i telefonu komórkowego, • Złącze micro USB (ładowanie akumulatora) • D-ZOOM - Zoom cyfrowy : 2x, 3x, 4x
Czas pracy na akumulatorach:	≤ 5 h
Typowy czas ładowania akumulatora:	< 3 h
Zasilanie:	<ul style="list-style-type: none"> • Akumulator Li-Ion, • 5 V DC / 500 mA (zasilacz w komplecie)
Pobór mocy:	< 2.2 W
Obudowa:	Compact - Tworzywo sztuczne + Guma
Kolor:	Czarny + Szary
Temperatura pracy :	-20 °C ... 55 °C
Klasa szczelności:	IP67
Waga:	0.45 kg
Wymiary:	193.4 x 66.4 x 68.7 mm
Obsługiwane języki:	angielski
Producent / Marka:	DAHUA
Gwarancja:	3 lata

PREZENTACJA



Widok z przodu:



Widok z góry:



Widok z boku:



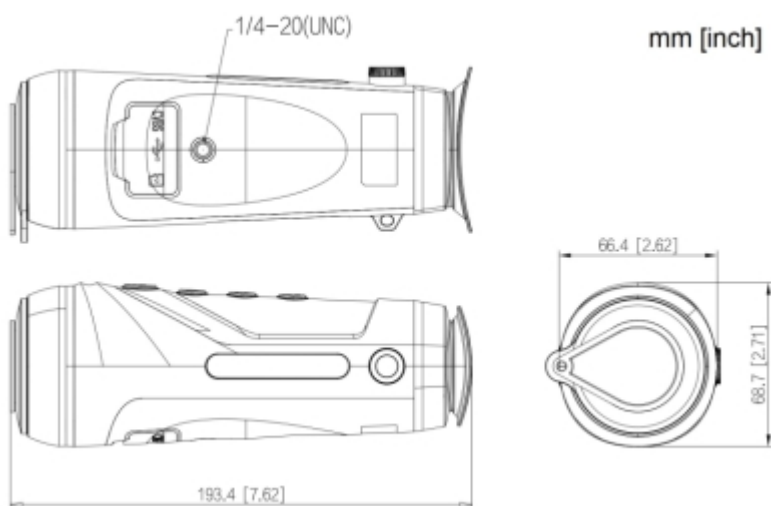
Widok od spodu:



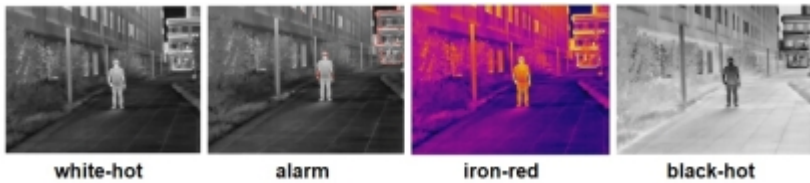
Wbudowany wizjer:



Wymiary:



Palety kolorów:



Pomiar odległości od obiektu - funkcja dalmierza:



Urządzenie zabezpieczone jest poręcznym etui:



W zestawie:



OPAKOWANIE

Wymiary (Dł. x Szer. x Wys.): 0x0x0 mm	Waga brutto: 0 kg
--	-------------------

