

Kod: GT-CI21V3-28VF

KAMERA WANDALOODPORNĄ IP **GT-CI21V3-28VF** - 1080p 2.8 ... 12 mm GEMINI TECHNOLOGY

Netto: **1 146.69 NOK** Brutto: **1 410.43 NOK**

Kamera IP z wydajnym algorytmem kompresji obrazu H.264 zapewniającym czyste i bardziej płynne przesyłanie obrazu w maksymalnej rozdzielczości 1080p (2.4 MPx). Bardzo łatwa obsługa poprzez przeglądarkę Internet Explorer, umożliwia użytkownikom wygodną i zdalną obsługę, a także zarządzanie kamerą.

UWAGA! W przypadku kilku kamer IP pracujących w rozdzielczości $\geq 1920 \times 1080$ zalecamy stosowanie sieci o przepustowości 1Gb/s.



SPECYFIKACJA

Standard:	TCP/IP
Przetwornik:	1/2.8 " Sony CMOS IMX322
Procesor obrazu:	Hisilicon 3516C
Wielkość matrycy:	2.43 Mpx
Rozdzielczość:	1920 x 1080 - 1080p 1280 x 720 - 720p 960 x 540 - qHD 704 x 576 - D1
Obiektyw:	2.8 ... 12 mm
Kąt widzenia:	• 85 ° ... 24 ° (dane producenta) • 92 ° ... 33 ° (nasze testy)
Stosunek sygnał/szum (S/N):	> 50 dB
Zasięg oświetlacza IR:	30 m
Gniazdo karty pamięci:	—
Metoda kompresji obrazu:	H.264 / MJPEG
Wejścia / wyjścia alarmowe:	—
Przepływność (bitrate):	16 ... 8000 kbit/s
Prędkość transmisji strumienia głównego:	max. 25 kl/s - 1080p
Interfejs sieciowy:	10/100 Base-T (RJ-45)

DELTA-OPTI Monika Matysiak; <https://www.delta.poznan.pl>
POL; 60-713 Poznań; Graniczna 10
e-mail: delta-opti@delta.poznan.pl; tel: +(48) 61 864 69 60

Protokoły sieciowe:	TCP/IP, UDP, HTTP, DHCP, RTP/RTSP, DNS, DDNS, NTP, PPPOE, UPNP, SMTP
Audio:	—
Maks. liczba użytkowników on-line:	10
ONVIF:	2.21
Interfejs RS-485:	—
Dostęp z telefonu komórkowego:	Port: 5800 lub dostęp przez chmurę (P2P) <ul style="list-style-type: none"> • Android: Darmowa aplikacja Fseye • iOS: Darmowa aplikacja Fseye
Domyślny login / hasło administratora:	admin / (puste)
Domyślny adres IP:	192.168.1.188
Porty dostępu przez www:	80, 554, 1935 - Firmware V1.0, V1.1 80, 5050, 5051, 5052 - Firmware V4.0 - V4.3
Porty dostępu przez aplikację na PC:	5050, 5051, 5052
WEB Server:	Wbudowany
Port dostępu przez aplikację mobilną:	5800
Port ONVIF:	80 - Firmware V1.0, V1.1 8000 - Firmware V4.0 - V4.3
RTSP URL:	rtsp://ip_address:554/ch01.264 - Strumień główny rtsp://ip_address:554/ch01_sub.264 - Strumień pomocniczy
Wybrane funkcje:	<ul style="list-style-type: none"> • ICR - Mechaniczny filtr podczerwieni • 3D-DNR - Cyfrowa redukcja szumu w obrazie • WDR - Szeroki zakres dynamiki oświetlenia • Możliwość zmiany rozdzielczości, jakości i przepustowości • Dodatkowe wyjście "Spot" CVBS - umożliwia podgląd wideo i konfigurację kamery bez potrzeby odłączania jej od instalacji monitoringu • Znak czasu i opis na obrazie • Obrót obrazu i odbicie lustrzane • Konfigurowalne: jasność, kontrast, nasycenie • Sharpness - Wyostrzenie konturów obrazu • Tryb dzień/noc - konfigurowalny • Możliwość nadawania różnych uprawnień poszczególnym użytkownikom • Strefy prywatności - maks. 4
Wandaloodporna:	✓
Zasilanie:	<ul style="list-style-type: none"> • PoE (802.3af), • 12 V DC / 530 mA
Pobór mocy:	≤ 6.4 W
Obudowa:	Dome - Metalowa
Kolor:	Ciemny grafit
Klasa szczelności:	IP66
Temperatura pracy :	-20 °C ... 50 °C
Waga:	0.715 kg
Wymiary:	Ø 119 x 95 mm
Producent / Marka:	GEMINI TECHNOLOGY
Gwarancja:	2 lata

PREZENTACJA

Kamera wyjęta z pierścienia zaciskowego:



DELTA-OPTI Monika Matysiak; <https://www.delta.poznan.pl>
POL; 60-713 Poznań; Graniczna 10
e-mail: delta-opti@delta.poznan.pl; tel: +(48) 61 864 69 60



Widok od strony mocowania:



W zestawie:

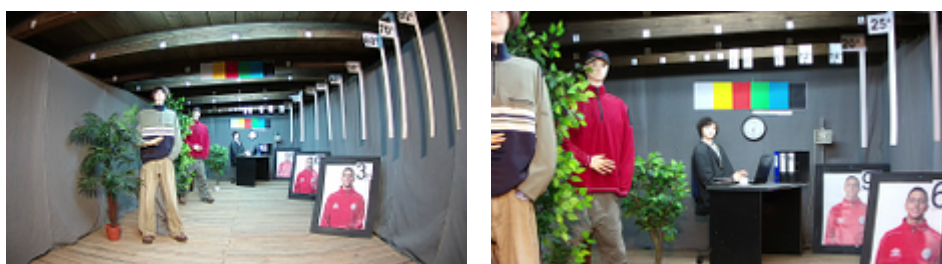


Opakowanie:



NASZE TESTY

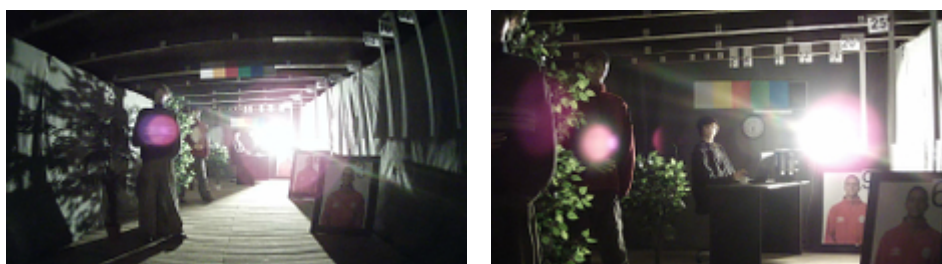
Obraz z kamery przy oświetleniu sztucznym (ok. 30 Lux):



Obraz z kamery przy pracy w nocy z włączonym wbudowanym oświetlaczem IR:



Obraz z kamery przy silnym świetle ustawionym na wprost kamery:



OPAKOWANIE

Wymiary (Dł. x Szer. x Wys.): 0x0x0 mm	Waga brutto: 0 kg
----------------------------------------	-------------------

