

Kod: LUMENA-161-54

KAMERA PAL SZYBKOOBROTOWA WEWNĘTRZNA LUMENA-161-54

650 TVL 3.6 ... 36 mm

Netto: 196.22 CHF Brutto: 241.35 CHF

Wewnętrzna kamera speed dome w obudowie z tworzywa ABS, wyposażona w przetwornik Sony o dużej rozdzielczości. LUMENA-161-54 posiada adaptacyjny oświetlacz podczerwieni (IR) o zasięgu do 50 m. 50m. Kąt świecenia oświetlacza jest automatycznie dobierany w zależności od aktualnego zoomu obiektywu, a moc świecenia może zależeć od poziomu oświetlenia zewnętrznego. ICR - Mechaniczny filtr podczerwieni zapewnia wierne odwzorowanie kolorów podczas pracy w dzień, a także dużą skalę szarości oraz ostrość obrazu podczas pracy w nocy. Kamera współpracuje bardzo dobrze z zewnętrznymi oświetlaczami podczerwieni. Kamera jest dedykowana do montażu sufitowego.



SPECYFIKACJA

Standard:	PAL
Przetwornik:	1/4 " Sony CCD
Liczba linii:	650 TVL
Obiektyw:	3.6 ... 36 mm
Kąt widzenia:	53 ° ... 5.7 °
Zoom optyczny:	x 10
Zasięg oświetlacza IR:	50 m
Prędkość obrotu zależna od wartości ZOOM:	✓
Wyjście wideo:	1 Vpp / 75 Ω
Stabilizacja obrazu:	—
Prędkość obrotowa przy presetach:	max. 150 °/s
Prędkość obrotowa (sterowanie ręczne):	0.1 °/s ... 50 °/s (poziom) 0.1 °/s ... 50 °/s (pion)
Zakres obrotu w poziomie:	360 ° ciągły
Auto patrol:	4 grupy, każda po 16 punktów - poruszanie się kamery pomiędzy maksymalnie 16 punktami z ustalonym czasem zatrzymania i prędkością przechodzenia
Zakres obrotu w pionie:	-1 ° ... 93 °
Sterowanie:	Za pomocą interfejsu RS-485

DELTA-OPTI Monika Matysiak; <https://www.delta.poznan.pl>
POL; 60-713 Poznań; Graniczna 10
e-mail: delta-opti@delta.poznan.pl; tel: +(48) 61 864 69 60

Protokoły:	Pelco-D, Pelco-P (auto wykrywanie)
Automatyczny oświetlacz IR:	Adaptacyjne dopasowanie mocy oświetlacza IR do zoomu obiektywu oraz jasności oświetlenia zewnętrznego
Prędkość transmisji:	1200, 2400, 4800, 9600 bit/s
Parkowanie (Park action):	Wywołanie ustawionej funkcji (trasy, skanowania, itp.) po określonym czasie bezczynności
Liczba presetów:	128
Skanowanie w poziomie:	✓ - Pomiędzy dwoma punktami z regulowaną prędkością
Zabezpieczenia:	Przeciwprzepięciowe
Zasilanie:	12 V DC / 2 A (zasilacz w komplecie)
Pobór mocy:	20 W
Złącza kamery:	Video - gniazdo BNC Zasilanie - gniazdo 2.1/5.5 mm RS-485 - para przewodów
Zastosowanie:	Kamera przeznaczona jest do pracy wewnątrz pomieszczeń, ze względu na możliwość kondensacji pary wodnej.
Wybrane funkcje:	<ul style="list-style-type: none"> • Auto Flip - auto obrót kamery przy obrocie typu "tilt" • Ustawiany sposób i moment załączania LED IR • Tryb dzień/noc (color/b&w/auto) • BLC - konfigurowalna kompensacja światła wstecznego • ICR - Mechaniczny filtr podczerwieni
Obudowa:	Speed Dome, Metalowa
Kolor:	Biały
Temperatura pracy :	0 °C ... 40 °C
Waga:	0.85 kg
Wymiary:	Ø 136 x 165 mm
Obsługiwane języki:	angielski, polski, portugalski
Gwarancja:	2 lata

PREZENTACJA

Widok od spodu (widoczne diody LED IR oraz czujnik zmierzchowy):



Kamera jest bardzo mała:



Widok od strony mocowania:



Złącza kamery (video - BNC, zasilanie - 2.1/5.5mm, RS-485 - para przewodów):



W zestawie:



NASZE TESTY

DELTA-OPTI Monika Matysiak; <https://www.delta.poznan.pl>
POL; 60-713 Poznań; Graniczna 10
e-mail: delta-opti@delta.poznan.pl; tel: +(48) 61 864 69 60

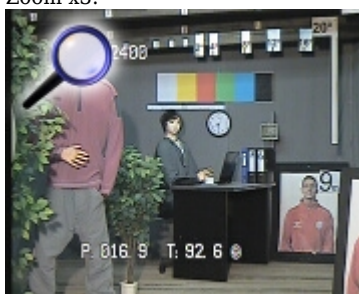
Zrzuty ekranu z testów kamery:

Obraz z kamery przy oświetleniu sztucznym (ok. 30 Lux):

Zoom x1:



Zoom x3:



Zoom x10:



Obraz z kamery przy pracy w nocy z włączonym wbudowanym oświetlaczem IR:

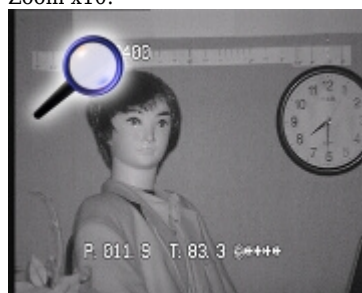
Zoom x1:



Zoom x3:



Zoom x10:



Obraz z kamery przy silnym świetle ustawionym na wprost kamery:



NASZE OPINIE



- Adaptacyjne dopasowanie mocy oświetlacza IR do zoomu obiektywu oraz jasności oświetlenia zewnętrznego.
- Brak zniekształceń spowodowanych kloszem kamery.
- Niewielkie gabaryty kamery.

OPAKOWANIE

Wymiary (Dł. x Szer. x Wys.): 0x0x0 mm	Waga brutto: 0 kg
--	-------------------