

Kod: DH-SD12200T-GN-0280B

KAMERA IP SZYBKOOBROTOWA ZEWNĘTRZNA **DH-SD12200T-GN-0280B** - 1080p 2.8 mm DAHUA

Netto: **932.00 PLN** Brutto: **1 146.36 PLN**

Kamera IP z bardzo dobrym przetwornikiem o dużej rozdzielczości. Dzięki temu idealnie nadaje się do systemów monitoringu gdzie wymagana jest identyfikacja osób lub pojazdów. Dzięki zastosowanej technologii "Starlight", kamery wystarcza bardzo słabe oświetlenie do uzyskania wyraźnego kolorowego obrazu.

Możliwość zasilania PoE, zgodnie ze standardem 802.3af sprawia, że urządzenie jest jeszcze bardziej uniwersalne i łatwiejsze w instalacji. W przypadku kilku kamer IP pracujących w rozdzielczości $\geq 1920 \times 1080$ zalecamy stosowanie sieci o przepustowości 1Gb/s.



SPECYFIKACJA

Standard:	TCP/IP
Przetwornik:	1/2.8 " STARVIS™ CMOS
Wielkość matrycy:	2.1 Mpx
Rozdzielczość:	1920 x 1080 - 1080p 1280 x 720 - 720p
Oświetlacz IR:	—
System skanowania:	Progresywny
Obiektyw:	2.8 mm
Kąt widzenia:	103 °
Zoom optyczny:	—
Zoom cyfrowy:	x 16
Czułość:	0.005 Lux (kolor) 0.0005 Lux (B/W)
Stosunek sygnał/szum (S/N):	> 50 dB
Prędkość obrotowa przy presetach:	80 °/s (poziom) 40 °/s (pion)
Prędkość obrotowa (sterowanie ręczne):	• 0.1 °/s ... 70 °/s (poziom) • 0.1 °/s ... 30 °/s (pion)
Zakres obrotu w poziomie:	355 °
Zakres obrotu w pionie:	20 ° ... 90 °
Interfejs RS-485:	—

DELTA-OPTI Monika Matysiak; <https://www.delta.poznan.pl>
POL; 60-713 Poznań; Graniczna 10
e-mail: delta-opti@delta.poznan.pl; tel: +(48) 61 864 69 60

Liczba presetów:	300
Skanowanie w poziomie:	✓
Ustawiane trasy ruchu:	8
Metoda kompresji obrazu:	H.265 / H.265+ / H.264 / H.264+ / MJPEG
Audio:	<ul style="list-style-type: none"> • Wbudowany mikrofon, • Wejście na mikrofon zewnętrzny, • Wyjście audio • Detekcja dźwięku
Przepływność (bitrate):	448 ... 8192 kbit/s - H.264 / H.265
Wejścia / wyjścia alarmowe:	—
Prędkość transmisji strumienia głównego:	25 kl/s @ 1080p
Interfejs sieciowy:	10/100 Base-T (RJ-45)
Protokoły sieciowe:	HTTP, HTTPS, TCP/IP, IPv4/IPv6, UDP, UPnP, ICMP, IGMP, RTP, SNMP, NTP, DHCP, DNS, PPPoE, DDNS, FTP, IP Filter, QoS, Bonjour, IEEE 802.1x
Gniazdo karty pamięci:	Obsługa kart Micro SD do 256GB (możliwy zapis lokalny)
WEB Server:	Wbudowany, Zgodność z NVR
Maks. liczba użytkowników on-line:	20
ONVIF:	16.12
Dostęp z telefonu komórkowego:	Port: 37777 lub dostęp przez chmurę (P2P) • Android: Darmowa aplikacja DMSS , Android: Darmowa aplikacja IMOU • iOS (iPhone): Darmowa aplikacja DMSS , iOS (iPhone): Darmowa aplikacja IMOU
Wybrane funkcje:	<ul style="list-style-type: none"> • WDR - 120 dB - Szeroki zakres dynamiki oświetlenia • 2D-DNR / 3D-DNR - Cyfrowa redukcja szumu w obrazie • F-DNR (Defog) - Redukcja szumów związanych z opadami atmosferycznymi • ROI - poprawianie jakości wybranych fragmentów obrazu • D-ZOOM - Zoom cyfrowy • ICR - Mechaniczny filtr podczewieni • Detekcja ruchu • Konfigurowalne strefy prywatności • Sharpness - Wyostrzanie konturów obrazu • Mirror - Odbicie lustrzane obrazu • AGC - Automatyczna regulacja wzmocnienia obrazu • Tryb dzień/noc (color/b&w/auto) • Analiza IVS : przekroczenie linii, wtargnięcie, porzucony/brakujący obiekt, detekcja twarzy
Zasilanie:	<ul style="list-style-type: none"> • PoE (802.3af), • 12 V DC / 500 mA
Pobór mocy:	≤ 6 W
Obudowa:	Speed Dome, Metalowa
Kolor:	Biały
Obsługiwane języki:	angielski, polski
Temperatura pracy :	-30 °C ... 60 °C
Klasa szczelności:	IP66
Waga:	0.48 kg
Wymiary:	Ø 128 x 63 mm
Producent / Marka:	DAHUA
Gwarancja:	3 lata

PREZENTACJA

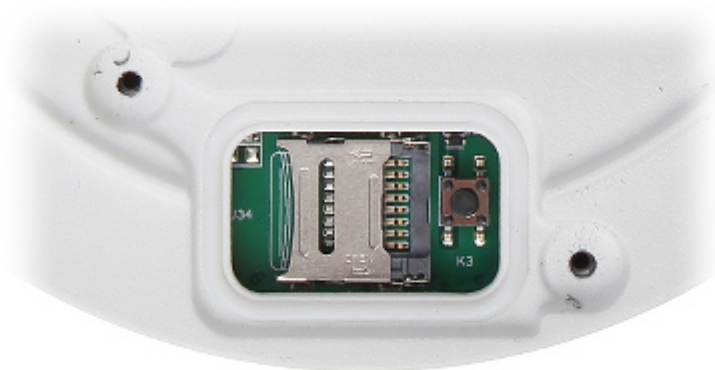
Widok od strony mocowania:



DELTA-OPTI Monika Matysiak; <https://www.delta.poznan.pl>
 POL; 60-713 Poznań; Graniczna 10
 e-mail: delta-opti@delta.poznan.pl; tel: +(48) 61 864 69 60



Gniazdo karty pamięci:



Opis złączy:



W zestawie:



NASZE TESTY

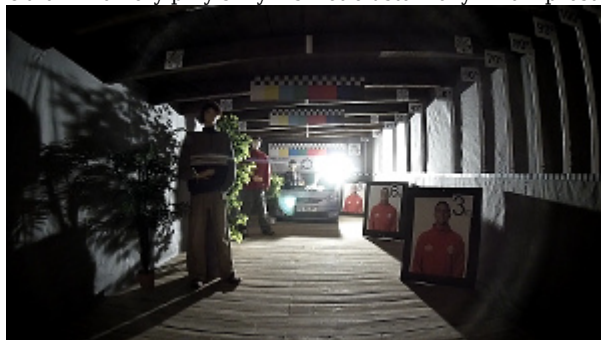
Obraz z kamery przy oświetleniu sztucznym (ok. 30 Lux):



Obraz z kamery przy pracy w nocy z włączonym zewnętrznym oświetlaczem IR:



Obraz z kamery przy silnym świetle ustawionym na wprost kamery:



Obraz w warunkach nocnych przy oświetleniu sceny podanym poniżej:

10 LUX:



1 LUX:



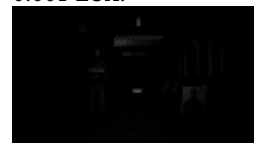
0.1 LUX:



0.01 LUX:



0.001 LUX:



OPAKOWANIE

DELTA-OPTI Monika Matysiak; <https://www.delta.poznan.pl>
 POL; 60-713 Poznań; Graniczna 10
 e-mail: delta-opti@delta.poznan.pl; tel: +(48) 61 864 69 60

Wymiary (Dł. x Szer. x Wys.): 0x0x0 mm	Waga brutto: 0 kg
--	-------------------

