

Kod: SD50430U-HNI

# KAMERA IP SZYBKOOBROTOWA ZEWNĘTRZNA **SD50430U-HNI** - 4.0 Mpx, 4.5 ... 135 mm DAHUA

Netto: **6 507.00 PLN** Brutto: **8 003.61 PLN**

Kamera IP z wydajnym algorytmem kompresji obrazu H.264 / H.265 zapewniającym czyste i bardziej płynne przesyłanie obrazu w maksymalnej rozdzielczości 2592 x 1520 (4.0 MPx). Dzięki temu idealnie nadaje się do systemów monitoringu gdzie wymagana jest identyfikacja osób lub pojazdów.  
Możliwość zasilania PoE, zgodnie ze standardem 802.3at sprawia, że urządzenie jest jeszcze bardziej uniwersalne i łatwiejsze w instalacji.  
W przypadku kilku kamer IP pracujących w rozdzielczości 4Mpx zalecamy stosowanie sieci o przepustowości 1Gb/s.



## SPECYFIKACJA

Standard:	TCP/IP
Przetwornik:	1/3 " Progressive Scan CMOS
Wielkość matrycy:	4.0 Mpx
Rozdzielczość:	2592 x 1520 - 4.0 Mpx , 2304 x 1296 - 3.0 Mpx , 1920 x 1080 - 1080p 1280 x 1024 - 1.4 Mpx 1280 x 960 - 1.3 Mpx 1280 x 720 - 720p
System skanowania:	Progresywny
Obiektyw:	4.5 ... 135 mm
Kąt widzenia:	• 60 ° ... 2.2 ° (dane producenta) • 56 ° ... 3.1 ° (nasze testy)
Zoom optyczny:	x 30
Zoom cyfrowy:	x 16
Czułość:	• 0.05 Lux @ F1.6 (kolor), • 0.005 Lux @ F1.6 (B/W)
Stosunek sygnał/szum (S/N):	> 55 dB
Wyjście wideo:	—
Prędkość obrotowa przy presetach:	max. 500 °/s

DELTA-OPTI Monika Matysiak; <https://www.delta.poznan.pl>  
POL; 60-713 Poznań; Graniczna 10  
e-mail: [delta-opti@delta.poznan.pl](mailto:delta-opti@delta.poznan.pl); tel: +(48) 61 864 69 60

Prędkość obrotowa (sterowanie ręczne):	0.1 °/s ... 350 °/s (poziom) 0.1 °/s ... 250 °/s (pion)
Zakres obrotu w poziomie:	360 ° ciągły
Zakres obrotu w pionie:	0 ° ... 90 °
Interfejs RS-485:	—
Liczba presetów:	300
Skanowanie w poziomie:	✓
Ustawiane trasy ruchu:	8
Metoda kompresji obrazu:	H.265+ / H.265 / H.264+ / H.264 / MJPEG
Przepływność (bitrate):	448 ... 8192 kbit/s
Wejścia / wyjścia alarmowe:	2 / 1
Audio:	<ul style="list-style-type: none"> <li>• Wejście na mikrofon zewnętrzny,</li> <li>• Wyjście audio,</li> <li>• Detekcja dźwięku</li> </ul>
Prędkość transmisji strumienia głównego:	25 kl/s @ 4.0 Mpx 50 kl/s @ 1080p
Interfejs sieciowy:	10/100 Base-T (RJ-45)
Protokoły sieciowe:	IPv4/IPv6, HTTP, HTTPS, SSL, TCP/IP, UDP, UPnP, ICMP, IGMP, SNMP, RTSP, RTP, SMTP, NTP, DHCP, DNS, PPPoE, DDNS, FTP, IP Filter, QoS, Bonjour, IEEE 802.1x
WEB Server:	Wbudowany, Zgodność z NVR
Maks. liczba użytkowników on-line:	20
ONVIF:	16.12
Gniazdo karty pamięci:	Obsługa kart Micro SD do 128GB (możliwy zapis lokalny)
Wybrane funkcje:	<ul style="list-style-type: none"> <li>• Inteligentne śledzenie obiektów</li> <li>• WDR - 120 dB - Szeroki zakres dynamiki oświetlenia</li> <li>• 2D-DNR, 3D-DNR - Cyfrowa redukcja szumu w obrazie</li> <li>• EIS - Elektroniczna stabilizacja obrazu</li> <li>• ROI - poprawianie jakości wybranych fragmentów obrazu</li> <li>• BLC/HLC - kompensacja światła tła / silnego światła</li> <li>• ICR - Mechaniczny filtr podczerwieni</li> <li>• Konfigurowalne strefy prywatności - 24</li> <li>• Detekcja ruchu</li> <li>• Sharpness - Wyostrzenie konturów obrazu</li> <li>• Tryb dzień/noc (color/b&amp;w/auto)</li> <li>• Mirror - Odbicie lustrzane obrazu</li> <li>• Detekcja dźwięku</li> <li>• Mapa cieplna - zaznaczenie w obrazie odpowiednimi kolorami obszarów o różnym natężeniu ruchu</li> <li>• Analiza IVS : przekroczenie linii, wtargnięcie, porzucony/brakujący obiekt, zmiana sceny, detekcja twarzy</li> </ul>
Dostęp z telefonu komórkowego:	Port 37777 <ul style="list-style-type: none"> <li>• Android: Darmowa aplikacja <a href="#">DMSS</a></li> <li>• iOS (iPhone): Darmowa aplikacja <a href="#">DMSS</a></li> </ul>
Domyślny adres IP:	192.168.1.108
Domyślny login / hasło administratora:	admin / - Hasło administratora należy ustawić przy pierwszym uruchomieniu
Porty dostępu przez www:	80, 37777
Porty dostępu przez aplikację na PC:	37777
Port dostępu przez aplikację mobilną:	37777
Port ONVIF:	80



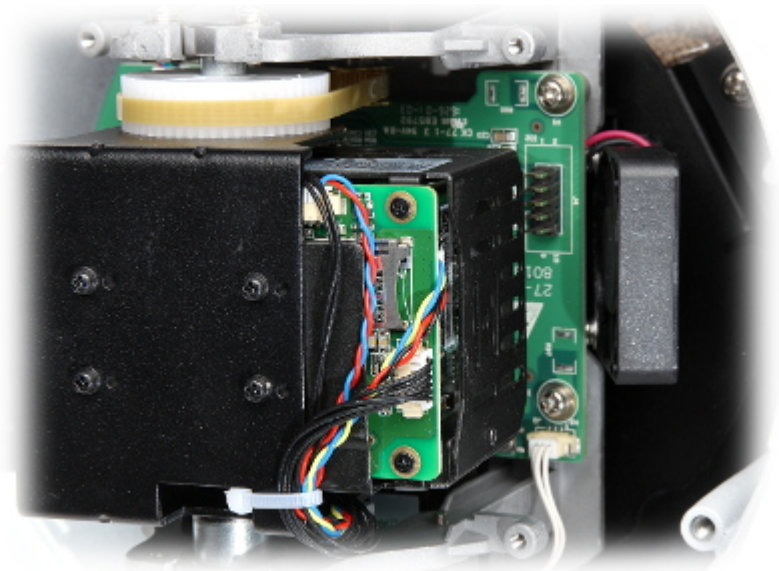
RTSP URL:	rtsp://admin:hasło@192.168.1.108:554/cam/realmonitor?channel=1&subtype=0 - Strumień główny rtsp://admin:hasło@192.168.1.108:554/cam/realmonitor?channel=1&subtype=1 - Strumień pomocniczy
Zasilanie:	<ul style="list-style-type: none"> <li>PoE (802.3at),</li> <li>24 V AC / 1.5 A (zasilacz w komplecie)</li> </ul>
Pobór mocy:	<ul style="list-style-type: none"> <li>≤ 13 W</li> <li>≤ 23 W - Włączona grzałka</li> </ul>
Obudowa:	Speed Dome Metalowa
Kolor:	Biały
Klasa szczelności:	IP67
Wandaloodporna:	IK10
Temperatura pracy :	-40 °C ... 60 °C
Waga:	3.2 kg (z uchwytem)
Wymiary:	Ø 186 x 415 mm (z uchwytem)
Obsługiwane języki:	polski, angielski
Producent / Marka:	DAHUA
Gwarancja:	<b>3 lata</b>

## PREZENTACJA

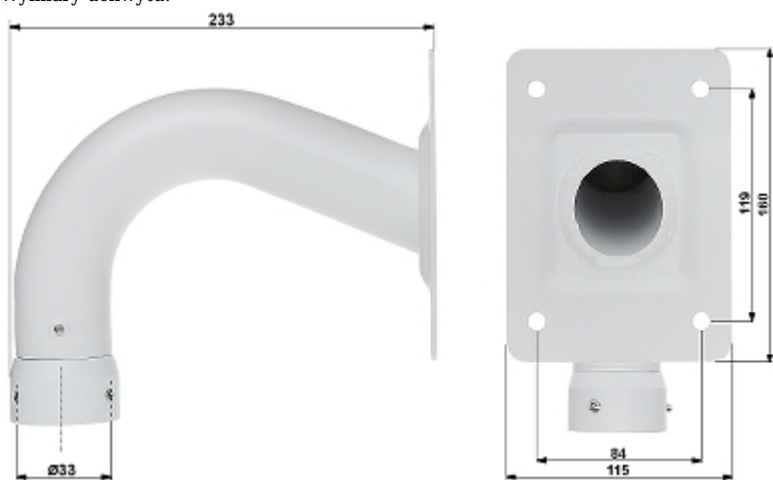
Widok od spodu:



Gniazdo karty pamięci:



Wymiary uchwyty:

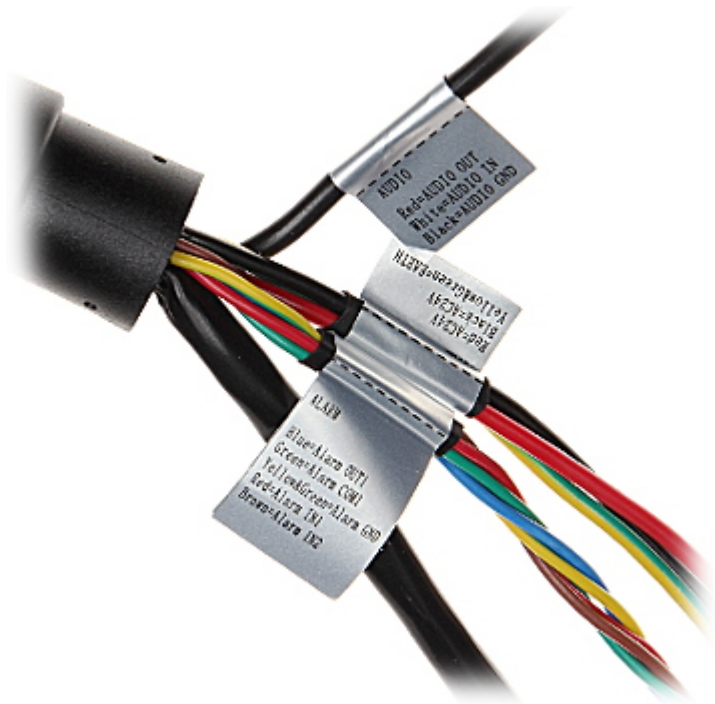


Złącza:



Opis złączy:

DELTA-OPTI Monika Matysiak; <https://www.delta.poznan.pl>  
POL; 60-713 Poznań; Graniczna 10  
e-mail: delta-opti@delta.poznan.pl; tel: +(48) 61 864 69 60



Zobacz jak zainicjalizować kamery marki DAHUA:

:

W zestawie:

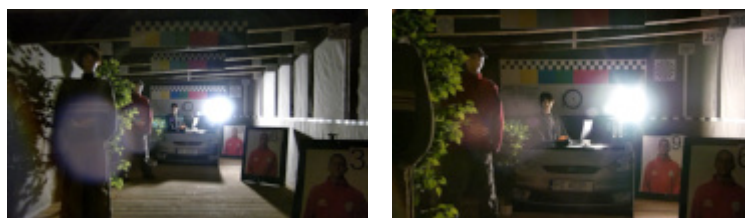


## NASZE TESTY

Obraz z kamery przy oświetleniu sztucznym (ok. 30 Lux):



Obraz z kamery przy silnym świetle ustawionym na wprost kamery:



Obraz z kamery przy pracy w nocy z włączonym zewnętrznym oświetlaczem IR:



Obraz w warunkach nocnych przy oświetleniu sceny podanym poniżej:

1 LUX:



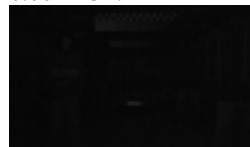
0.1 LUX:



0.01 LUX:



0.001 LUX:



## OPAKOWANIE

Wymiary (Dł. x Szer. x Wys.): 0x0x0 mm	Waga brutto: 0 kg
--	-------------------