

Kod: FLEX-442

REJESTRATOR IP **FLEX-442** 4 KANAŁY

Netto: **403.00 PLN** Brutto: **495.69 PLN**

Rejestrator cyfrowy FLEX-442 to profesjonalne urządzenie stosowane w instalacjach monitoringu. Rejestracja odbywa się w standardzie kompresji H.264, pozwalającym na uzyskanie najlepszej jakości obrazu przy wykorzystaniu minimalnej przepustowości sieci i pojemności dyskowej. Menu zostało zaprojektowane w sposób ułatwiający każdemu, nawet początkującemu użytkownikowi nawigację i wprowadzanie zmian w ustawieniach rejestratora.



SPECYFIKACJA

Standard:	TCP/IP
Obsługiwane rozdzielczości:	4 @ 1920 x 1080 px, 4 @ 1280 x 960 px, 4 @ 1280 x 720 px
Wyjścia wideo:	1 szt. HDMI 1 szt. VGA
Obsługa audio:	4 Kanały
Wejścia audio:	Audio z kamer
Wyjścia audio:	—
Metoda kompresji obrazu:	H.264
Łączna maks. prędkość zapisu:	100 kl/s @ 1920 x 1080 px, 100 kl/s @ 1280 x 720 px
Obsługiwane dyski twarde:	2 x 4 TB SATA
Tryby pracy:	Firmware V4.0[20150124] : • 4 x Strumień główny (1920 x 1080) + 4 x Strumień pomocniczy (960 x 576) + 1 Kanał odtwarzany jednocześnie • 4 x Strumień główny (1280 x 960) + 4 x Strumień pomocniczy (960 x 576) + 4 Kanały odtwarzane jednocześnie • 4 x Strumień główny (1280 x 720) + 4 x Strumień pomocniczy (960 x 576) + 4 Kanały odtwarzane jednocześnie
Tryby nagrywania:	Ręczny, alarmowy, detekcja ruchu, harmonogram
Przepływność (bitrate):	40 Mb/s
Protokoły sieciowe:	ONVIF, I8, I9, RTSP
Archiwizacja na zewnętrznych nośnikach:	Archiwizacja nagrań w formacie .mp4 / .avi na napęd USB (pendrive)
Wyszukiwanie i odtwarzanie nagrań:	Wyszukiwanie nagrań po czasie i typie zdarzeń. Odtwarzanie: do przodu, do tyłu, przyspieszanie, zwalnianie nagrania
Funkcje sieciowe:	Podgląd obrazu na żywo, Odtwarzanie nagrań, Archiwizowanie nagrań
ONVIF:	✓

Dostęp z telefonu komórkowego:	Port 5053 • Android: Darmowa aplikacja MEye • iOS (iPhone): Darmowa aplikacja Meye • Windows Phone: Darmowa aplikacja Meye Dostęp przez chmurę (P2P) • Android: Darmowa aplikacja Goolink • iOS (iPhone): Darmowa aplikacja Goolink
Temperatura pracy:	-10 °C ... 55 °C
Wejścia / wyjścia alarmowe:	4 / 1
Sterownie głowicami obrotowymi PTZ:	RS-485 - PELCO-D/P + Dużo protokołów
Detekcja ruchu:	22 x 18 pól detekcji
Obsługa myszą:	✓
Pilot IR w zestawie:	—
Zasilanie:	12 V DC / 3 A
Waga:	1.63 kg
Wymiary:	360 x 244 x 54 mm
Obsługiwane języki:	angielski, polski
Kraj pochodzenia:	Chiny
Gwarancja:	2 lata

PREZENTACJA

Panel przedni:



Panel tylny:

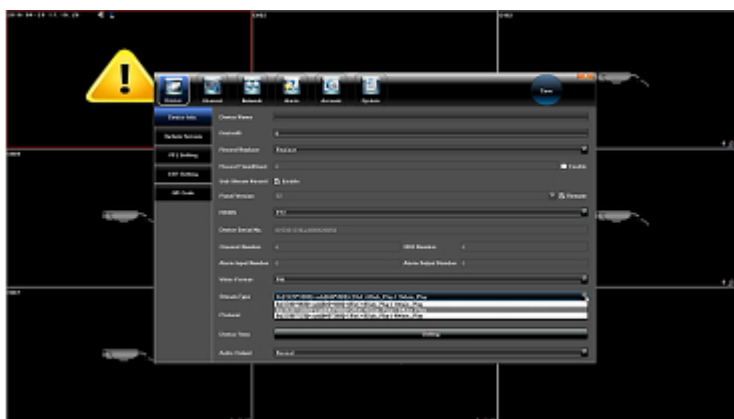


W zestawie:



NASZE TESTY

Zobacz konfigurację trybów pracy kamer serii APTI z rejestratorami:



NASZE OPINIE



- Rejestrator nagrywa płynny obraz w dobrej jakości z dźwiękiem dla każdej kamery.



- W celu udostępnienia połączenia z Internetu (WAN) do rejestratora będącego w sieci lokalnej, należy przekierować na routerze następujące porty: 80, 554, 5050, 5051, 5052, 5053.

OPAKOWANIE

Wymiary (Dł. x Szer. x Wys.): 0x0x0 mm	Waga brutto: 0 kg
--	-------------------