

Kod: DHI-NVR4104

REJESTRATOR IP **DHI-NVR4104** 4 KANAŁY DAHUA

Netto: **523.00 PLN** Brutto: **643.29 PLN**



SPECYFIKACJA

Standard:	TCP/IP
Obsługiwane rozdzielczości:	4 @ 2560 x 1920 px, 4 @ 2048 x 1536 px, 4 @ 1920 x 1080 px, 4 @ 1280 x 720 px, 4 @ 704 x 576 px
Wyjścia wideo:	1 szt. HDMI 1 szt. VGA
Obsługa audio:	4 Kanały - Audio z kamer
Wejścia audio:	1 szt. CINCH - Wejście na mikrofon zewnętrzny
Wyjścia audio:	1 szt. CINCH
Metoda kompresji obrazu:	H.264 / MJPEG
Łączna maks. prędkość zapisu:	100 kl/s @ 2560 x 1920 px, 100 kl/s @ 2048 x 1536 px, 100 kl/s @ 1920 x 1080 px, 100 kl/s @ 1280 x 720 px, 100 kl/s @ 704 x 576 px
Obsługiwane dyski twarde:	1 x 4 TB SATA
Tryby nagrywania:	Ręczny, alarmowy, detekcja ruchu, harmonogram
Protokoły sieciowe:	HTTP, TCP/IP, IPv4/IPv6, UPNP, RTSP, UDP, SMTP, NTP, DHCP, DNS, IP Filter, PPPOE, DDNS, FTP, ONVIF 2.4
Archiwizacja na zewnętrznych nośnikach:	Archiwizacja na napęd USB (pendrive, dysk zewnętrzny)
Podgląd na żywo w podziale na 4 kamery:	2 @ 2560 x 1920 (2 x 8 kl/s) 2 @ 2048 x 1536 (2 x 15 kl/s) 4 @ 1080p (4 x 25 kl/s)
Odtwarzanie nagrań:	2 @ 2560 x 1920 (2 x 8 kl/s) 2 @ 2048 x 1536 (2 x 15 kl/s) 4 @ 1080p (4 x 25 kl/s)
Wyszukiwanie i odtwarzanie nagrań:	Wyszukiwanie nagrań po czasie i typie zdarzeń. Odtwarzanie: do przodu, do tyłu, przyspieszanie, zwalnianie nagrania Zaawansowane wyszukiwanie (co do sekundy) Synchroniczne odtwarzanie wszystkich kanałów, funkcja Smart Search

DELTA-OPTI Monika Matysiak; <https://www.delta.poznan.pl>
POL; 60-713 Poznań; Graniczna 10
e-mail: delta-opti@delta.poznan.pl; tel: +(48) 61 864 69 60

Przepływność (bitrate):	max. 80 Mb/s
Funkcje sieciowe:	Pełna obsługa przez sieć, Zdalne kopiowanie nagrań, Wbudowany web-serwer max. 128 użytkowników on-line
ONVIF:	2.4
Dostęp z telefonu komórkowego:	Port: 37777 lub dostęp przez chmurę (P2P) <ul style="list-style-type: none"> • Android: Darmowa aplikacja DMSS • iOS (iPhone): Darmowa aplikacja DMSS Istnieją też płatne wersje aplikacji mobilnych: gDMSS Plus, iDMSS Plus, wDMSS plus Zobacz film jak skonfigurować P2P w rejestratorach Dahua oraz jak włączyć aplikację mobilną
Wejścia / wyjścia alarmowe:	—
Sterownie głowicami obrotowymi PTZ:	Kamery IP szybkoobrotowe (Speed Dome)
Detekcja ruchu:	22 x 18 pól detekcji - po wykryciu ruchu nagrywanie tylko kamery z detekcją
Obsługa myszą:	✓
Pilot IR w zestawie:	—
Zasilanie:	12 V DC / 2 A (zasilacz w komplecie)
Waga:	0.42 kg
Wymiary:	205 x 205 x 44 mm
Obsługiwane języki:	angielski, polski
Kraj pochodzenia:	Chiny
Producent / Marka:	DAHUA
Gwarancja:	3 lata

PREZENTACJA

Widok z góry:



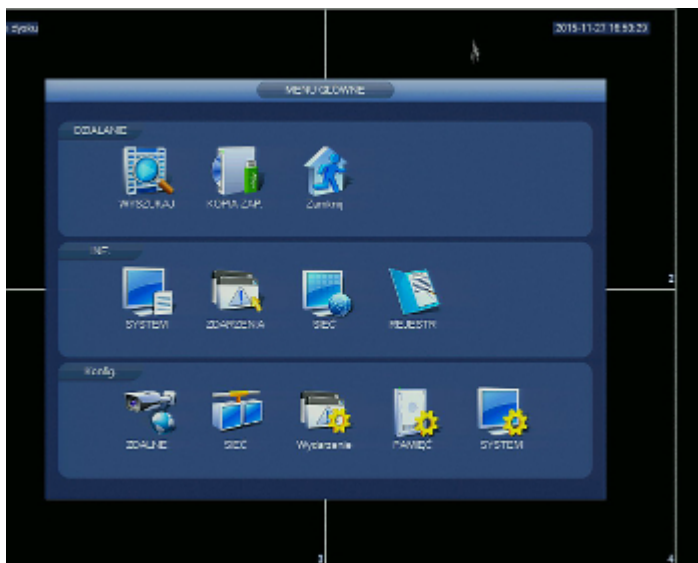
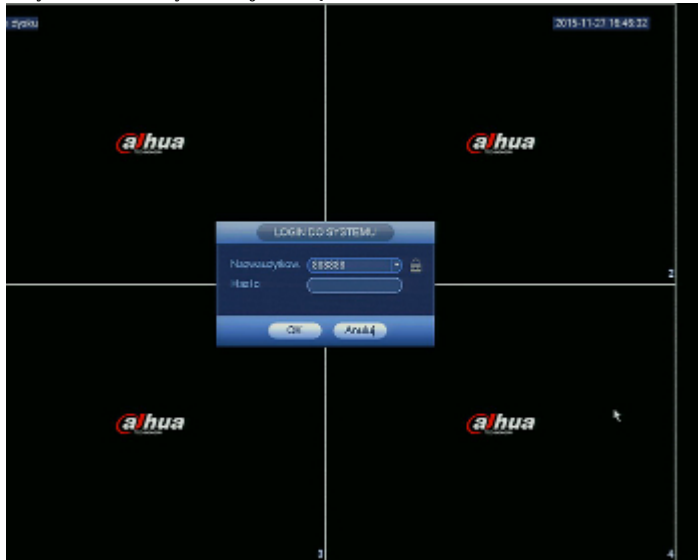
Panel tylny:



W zestawie:



Przykładowe zrzuty interfejsu urządzenia:



NASZE OPINIE

DELTA-OPTI Monika Matysiak; <https://www.delta.poznan.pl>
POL; 60-713 Poznań; Graniczna 10
e-mail: delta-opti@delta.poznan.pl; tel: +(48) 61 864 69 60



- Przesył audio po sieci.
- Rejestrator jest w pełni kompatybilny z kamerami Dahua.

OPAKOWANIE

Wymiary (Dł. x Szer. x Wys.): 0x0x0 mm	Waga brutto: 0 kg
--	-------------------

