

Kod: GT-N10-004

# REJESTRATOR IP **GT-N10-004** 4 KANAŁY GEMINI TECHNOLOGY

Netto: **140.40 PLN** Brutto: **172.69 PLN**

Rejestrator cyfrowy GT-N10-004 to profesjonalne urządzenie stosowane w instalacjach monitoringu. Rejestracja odbywa się w standardzie kompresji H.264, pozwalającym na uzyskanie najlepszej jakości obrazu przy wykorzystaniu minimalnej przepustowości sieci i pojemności dyskowej. Menu zostało zaprojektowane w sposób ułatwiający każdemu, nawet początkującemu użytkownikowi nawigację i wprowadzanie zmian w ustawieniach rejestratora.

Ze względu na swoje gabaryty idealnie nadaje się do zastosowań w środkach komunikacji oraz wszędzie tam gdzie nie ma wystarczająco dużo miejsca na duży monitor oraz wymagana jest duża odporność środowiskowa.

Uwaga! W celu poprawnej pracy urządzenia, dysk zewnętrzny należy włączać w pierwszej kolejności, a następnie rejestrator.



## SPECYFIKACJA

Standard:	TCP/IP
Obsługiwane rozdzielczości:	4 @ 1920 x 1080 px, 4 @ 1280 x 960 px, 4 @ 1280 x 720 px
Wyjścia wideo:	1 szt. HDMI 1 szt. VGA
Obsługa audio:	4 Kanałów
Wejścia audio:	Audio z kamer
Wyjścia audio:	—
Metoda kompresji obrazu:	H.264
Tryby pracy:	Firmware V4.0[20151231] : • 4 x Strumień główny (1920 x 1080) + 4 x Strumień pomocniczy (960 x 576) + 1 Kanał odtwarzany jednocześnie • 4 x Strumień główny (1280 x 960) + 4 x Strumień pomocniczy (960 x 576) + 4 Kanały odtwarzane jednocześnie • 4 x Strumień główny (1280 x 720) + 4 x Strumień pomocniczy (960 x 576) + 4 Kanały odtwarzane jednocześnie
Łączna maks. prędkość zapisu:	100 kl/s @ 1920 x 1080 px, 100 kl/s @ 1280 x 960 px, 100 kl/s @ 1280 x 720 px
Obsługiwane dyski twarde:	1 x 4 TB - wymagana zewnętrzna kieszeń E-SATA (brak w zestawie)
Tryby nagrywania:	Ręczny, detekcja ruchu, harmonogram
Protokoły sieciowe:	ONVIF, I8, I8H, I9, RTSP
Archiwizacja na zewnętrznych nośnikach:	Archiwizacja nagrań w formacie .mp4 / .avi na napęd USB (pendrive)
Domyślny login / hasło administratora:	admin / (puste)
Domyślny adres IP:	192.168.1.189

DELTA-OPTI Monika Matysiak; <https://www.delta.poznan.pl>  
POL; 60-713 Poznań; Graniczna 10  
e-mail: [delta-opti@delta.poznan.pl](mailto:delta-opti@delta.poznan.pl); tel: +(48) 61 864 69 60

Porty dostępu przez www:	80, 554 - Internet Explorer 80, 1935 - Chrome, Firefox, Opera
Porty dostępu przez aplikację na PC:	5050, 5051, 5052
Port dostępu przez aplikację mobilną:	5800
RTSP URL:	rtsp://ip_address:554/ch01.264 - Strumień główny, kanał pierwszy rtsp://ip_address:554/ch01_sub.264 - Strumień pomocniczy, kanał pierwszy
Wyszukiwanie i odtwarzanie nagrań:	Wyszukiwanie nagrań po czasie i typie zdarzeń. Odtwarzanie: do przodu, do tyłu, przyspieszanie, zwalnianie nagrania
Przepływność (bitrate):	40 Mb/s
Funkcje sieciowe:	Podgląd obrazu na żywo, Odtwarzanie nagrań, Archiwizowanie nagrań
ONVIF:	✓
Temperatura pracy:	-10 °C ... 55 °C
Dostęp z telefonu komórkowego:	Port: 5800 lub dostęp przez chmurę (P2P) • Android: Darmowa aplikacja <a href="#">Fseye</a> • iOS: Darmowa aplikacja <a href="#">Fseye</a>
Wejścia / wyjścia alarmowe:	—
Sterownie głowicami obrotowymi PTZ:	—
Detekcja ruchu:	22 x 18 pól detekcji
Obsługa myszą:	✓
Pilot IR w zestawie:	—
Zasilanie:	5 V DC / 2 A (zasilacz w komplecie)
Waga:	0.128 kg
Wymiary:	91 x 89 x 34 mm
Obsługiwane języki:	angielski, polski
Kraj pochodzenia:	Chiny
Producent / Marka:	GEMINI TECHNOLOGY
Gwarancja:	2 lata

## PREZENTACJA

Złącza urządzenia:





Urządzenie posiada bardzo małe gabaryty:

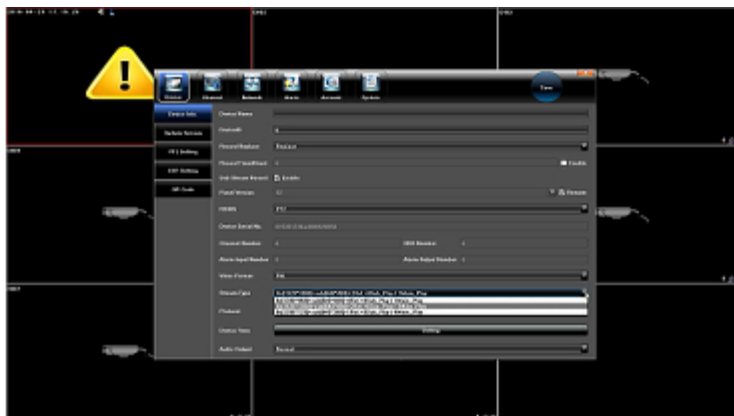


W zestawie:



## NASZE TESTY

Zobacz konfigurację trybów pracy kamer serii APTI z rejestratorami:



## NASZE OPINIE



- Rejestrator jest w pełni kompatybilny z kamerami GEMINI.
- Rejestrator nagrywa płynny obraz w dobrej jakości z dźwiękiem dla każdej kamery.



- Dysk jest wykrywany wyłącznie podczas startu rejestratora.
- Niektóre wtyki eSATA mają wykonaną zbyt dużą osłonę z plastiku którą trzeba ściąć aby podłączyć do rejestratora.

## OPAKOWANIE

Wymiary (Dł. x Szer. x Wys.): 0x0x0 mm	Waga brutto: 0 kg
--	-------------------