

Kod: NVR1B08HS-8P/E

REJESTRATOR IP **NVR1B08HS-8P/E** 8 KANAŁÓW + 8-PORTOWY SWITCH POE EZ-IP DAHUA

Netto: **190.91 EUR** Brutto: **234.82 EUR**

Urządzenia z serii EZ-IP są idealne dla małych oraz średnich aplikacji, takich jak zabezpieczenia domów, mieszkań i małych sklepów. NVR1B08HS-8P/E charakteryzuje się wyjątkową wydajnością oraz prostotą obsługi.



SPECYFIKACJA

Standard:	TCP/IP
Obsługiwane rozdzielczości:	max. 6.3 Mpx - 3072 x 2048 px
Wyjścia wideo:	1 szt. HDMI 1 szt. VGA
Obsługa audio:	8 Kanałów - Audio z kamer
Wejścia audio:	—
Wyjścia audio:	—
Metoda kompresji obrazu:	H.265+ / H.265 / H.264+ / H.264
Obsługiwane dyski twarde:	1 x 4 TB SATA
Tryby nagrywania:	Ręczny, detekcja ruchu, harmonogram
Protokoły sieciowe:	HTTP, HTTPS, TCP/IP, IPv4/IPv6, RTSP, UDP, NTP, DHCP, DNS, IP Filter, IP Search, P2P
Archiwizacja na zewnętrznych nośnikach:	Archiwizacja na napęd USB (pendrive, dysk zewnętrzny)
Wyszukiwanie i odtwarzanie nagrań:	Wyszukiwanie nagrań po czasie i typie zdarzeń. Odtwarzanie: do przodu, do tyłu, przyspieszanie, zwalnianie nagrania Zaawansowane wyszukiwanie (co do sekundy) Synchroniczne odtwarzanie wszystkich kanałów, funkcja Smart Search
Funkcje sieciowe:	Pełna obsługa przez sieć, Zdalne kopiowanie nagrań, Wbudowany web-serwer max. 128 użytkowników on-line
Przepływność (bitrate):	max. 40 Mb/s
Domyślny adres IP:	192.168.1.108
Domyślny login / hasło administratora:	admin / - Hasło administratora należy ustawić przy pierwszym uruchomieniu
RTSP URL:	rtsp://admin:hasło@192.168.1.108:554/cam/realmonitor?channel=1&subtype=0 - Strumień główny rtsp://admin:hasło@192.168.1.108:554/cam/realmonitor?channel=1&subtype=1 - Strumień pomocniczy
Porty dostępu przez www:	80, 37777

DELTA-OPTI Monika Matysiak; <https://www.delta.poznan.pl>
POL; 60-713 Poznań; Graniczna 10
e-mail: delta-opti@delta.poznan.pl; tel: +(48) 61 864 69 60

Porty dostępu przez aplikację na PC:	37777
Port dostępu przez aplikację mobilną:	37777
Dostęp z telefonu komórkowego:	Port: 37777 lub dostęp przez chmurę (P2P) <ul style="list-style-type: none"> • Android: Darmowa aplikacja DMSS • iOS (iPhone): Darmowa aplikacja DMSS Zobacz film jak skonfigurować P2P w rejestratorach Dahua oraz jak włączyć aplikację mobilną
Wejścia / wyjścia alarmowe:	—
Sterownie głowicami obrotowymi PTZ:	Kamery IP szybkoobrotowe (Speed Dome)
Detekcja ruchu:	22 x 18 pól detekcji
USB:	2 x USB 2.0
Obsługa myszą:	✓
Pilot IR w zestawie:	—
Switch PoE:	Wbudowany 8-portowy switch PoE, 25.5 W / Kanał, PoE (802.3af/at)
Maksymalne łączne obciążenie switcha:	72 W (przy pełnym obciążeniu)
Zasilanie:	48 V DC / 2 A
Waga:	0.86 kg
Wymiary:	260 x 227 x 48 mm
Obsługiwane języki:	polski, angielski
Kraj pochodzenia:	Chiny
Producent / Marka:	DAHUA
Gwarancja:	3 lata

PREZENTACJA

Widok z góry:



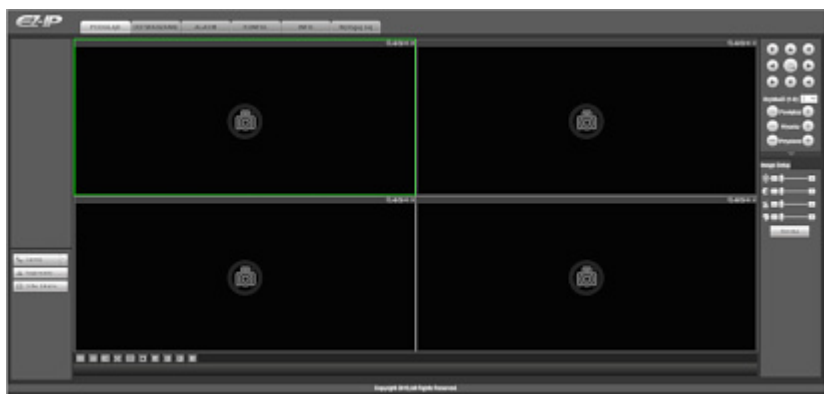
Panel tylny:



W zestawie:



Przykładowe zrzuty interfejsu urządzenia:



OPAKOWANIE

Wymiary (Dł. x Szer. x Wys.): 0x0x0 mm	Waga brutto: 0 kg
--	-------------------