

Kod: NVR301-08S3-P8

REJESTRATOR IP **NVR301-08S3-P8** 8 KANAŁÓW, 8 PoE UNIVIEW

Netto: **440.29 CAD** Brutto: **541.56 CAD**

Rejestrator cyfrowy NVR301-08S3-P8 to profesjonalne urządzenie stosowane w instalacjach monitoringu IP.



SPECYFIKACJA

| | |
|---|---|
| Standard: | TCP/IP |
| Obsługiwane rozdzielczości: | max. 8.3 Mpx 4K UHD - 3840 x 2160 px |
| Wyjścia wideo: | 1 szt. HDMI 4K 1 szt. VGA |
| Obsługa audio: | 8 Kanałów - Audio z kamer |
| Wejścia audio: | — |
| Wyjścia audio: | 1 szt. CINCH |
| Metoda kompresji obrazu: | Ultra 265 / H.265 / H.264 |
| Obsługiwane dyski twarde: | 1 x 8 TB SATA |
| Tryby nagrywania: | Ręczny, detekcja ruchu, harmonogram |
| Protokoły sieciowe: | TCP/IP, P2P, UPnP, NTP, DHCP, PPPoE, HTTP, HTTPS, DNS, DDNS, SMTP, RTSP, ONVIF |
| Archiwizacja na zewnętrznych nośnikach: | Archiwizacja na napęd USB (pendrive, dysk zewnętrzny) |
| Wyszukiwanie i odtwarzanie nagrań: | Wyszukiwanie nagrań po czasie i typie zdarzeń. Odtwarzanie: do przodu, do tyłu, przyspieszanie, zwalnianie nagrania Zaawansowane wyszukiwanie (co do sekundy) Jednoczesne odtwarzanie nagrań z maks. 8 kamer Synchroniczne odtwarzanie w podziale na 1/4/6/8/9 kanałów |
| Przepływność (bitrate): | max. 64 Mb/s |
| Funkcje sieciowe: | Pełna obsługa przez sieć, Zdalne kopiowanie nagrań, Wbudowany web-serwer max. 128 użytkowników on-line Aktualizacja oprogramowania przez chmurę |
| ONVIF: | ✓ |
| Domyślny login / hasło administratora: | admin / 123456 |
| Domyślny adres IP: | DHCP lub 192.168.1.30 |
| RTSP URL: | rtsp://192.168.1.30:554/unicast/c1/s0/live - Strumień główny rtsp://192.168.1.30:554/unicast/c1/s1/live - Strumień pomocniczy |
| Porty dostępu przez www: | 80, 554 |
| Porty dostępu przez aplikację na PC: | Port: 80 lub dostęp przez chmurę (P2P) - PC: Darmowa aplikacja EZStation |

DELTA-OPTI Monika Matysiak; <https://www.delta.poznan.pl>
POL; 60-713 Poznań; Graniczna 10
e-mail: delta-opti@delta.poznan.pl; tel: +(48) 61 864 69 60

| | |
|---------------------------------------|---|
| Port dostępu przez aplikację mobilną: | 80 |
| Dostęp z telefonu komórkowego: | Port: 80 lub dostęp przez chmurę (P2P) • Android: Darmowa aplikacja EZView • iOS (iPhone): Darmowa aplikacja EZView |
| Wejścia / wyjścia alarmowe: | — |
| Sterownie głowicami obrotowymi PTZ: | Kamery PTZ Uniview |
| Detekcja ruchu: | ✓ |
| Inteligentna analiza obrazu: | ✓ |
| USB: | 2 x USB 2.0 |
| Obsługa myszą: | ✓ |
| Pilot IR w zestawie: | — |
| Wybrane funkcje: | Funkcje realizowane przy współpracy rejestratora z kamerami obsługującymi te funkcje • Tryb korytarzowy - przydatny do monitoringu korytarzy, bram wjazdowych oraz wąskich pomieszczeń • Detekcja ruchu • Detekcja dźwięku • Analiza IVS : Detekcja człowieka, przekroczenie linii, wtargnięcie, wykrywanie wejścia w obszar / wyjścia z obszaru, detekcja twarzy |
| Switch PoE: | Wbudowany 8-portowy switch PoE, 25.5 W / Kanał - PoE (802.3af/at) |
| Maksymalne łączne obciążenie switcha: | 75 W |
| Zasilanie: | 52 V DC / 1.8 A (zasilacz w komplecie) |
| Waga: | 0.99 kg |
| Wymiary: | 260 x 247 x 46 mm |
| Obsługiwane języki: | polski, angielski, czeski, francuski, hiszpański, holenderski, niemiecki, portugalski, słowacki, włoski |
| Kraj pochodzenia: | Chiny |
| Producent / Marka: | UNIVIEW |
| Gwarancja: | 3 lata |

PREZENTACJA

Widok z góry:



Panel tylny:



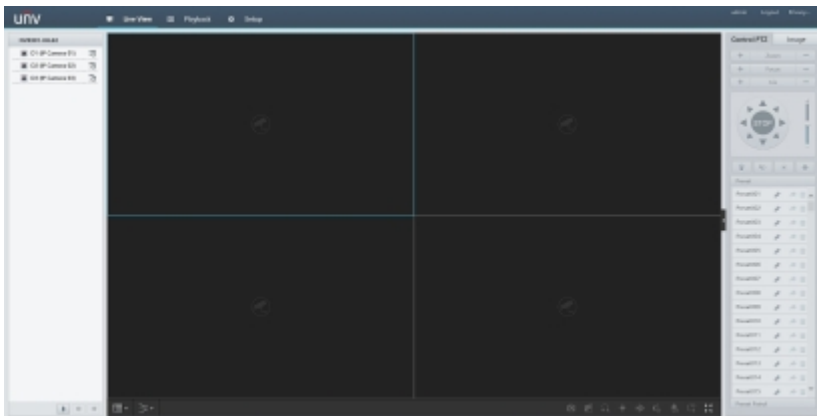
W zestawie:



DELTA-OPTI Monika Matysiak; <https://www.delta.poznan.pl>
POL; 60-713 Poznań; Graniczna 10
e-mail: delta-opti@delta.poznan.pl; tel: +(48) 61 864 69 60



Przykładowe zrzuty interfejsu urządzenia:



OPAKOWANIE

| | |
|--|-------------------|
| Wymiary (Dł. x Szer. x Wys.): 0x0x0 mm | Waga brutto: 0 kg |
|--|-------------------|