

Kod: DHI-NVR4116

REJESTRATOR IP **DHI-NVR4116** 16 KANAŁÓW DAHUA

Netto: **682.00 PLN** Brutto: **838.86 PLN**



SPECYFIKACJA

| | |
|---|--|
| Standard: | TCP/IP |
| Obsługiwane rozdzielczości: | 16 @ 2560 x 1920 px, 16 @ 2048 x 1536 px, 16 @ 1920 x 1080 px, 16 @ 1280 x 720 px, 16 @ 704 x 576 px |
| Wyjścia wideo: | 1 szt. HDMI 1 szt. VGA |
| Obsługa audio: | 16 Kanałów - Audio z kamer |
| Wejścia audio: | 1 szt. CINCH - Wejście na mikrofon zewnętrzny |
| Wyjścia audio: | 1 szt. CINCH |
| Metoda kompresji obrazu: | H.264 / MJPEG |
| Łączna maks. prędkość zapisu: | 400 kl/s @ 2560 x 1920 px, 400 kl/s @ 2048 x 1536 px, 400 kl/s @ 1920 x 1080 px, 400 kl/s @ 1280 x 720 px, 400 kl/s @ 704 x 576 px |
| Obsługiwane dyski twarde: | 1 x 6 TB SATA |
| Tryby nagrywania: | Ręczny, alarmowy, detekcja ruchu, harmonogram |
| Protokoły sieciowe: | HTTP, TCP/IP, IPv4/IPv6, UPNP, RTSP, UDP, SMTP, NTP, DHCP, DNS, IP Filter, PPPOE, DDNS, FTP, ONVIF 2.4 |
| Archiwizacja na zewnętrznych nośnikach: | Archiwizacja na napęd USB (pendrive, dysk zewnętrzny) |
| Wyszukiwanie i odtwarzanie nagrań: | Wyszukiwanie nagrań po czasie i typie zdarzeń. Odtwarzanie: do przodu, do tyłu, przyspieszanie, zwalnianie nagrania Zaawansowane wyszukiwanie (co do sekundy) Synchroniczne odtwarzanie wszystkich kanałów, funkcja Smart Search |
| Przepływność (bitrate): | max. 80 Mb/s |
| Funkcje sieciowe: | Pełna obsługa przez sieć, Zdalne kopiowanie nagrań, Wbudowany web-serwer max. 128 użytkowników on-line |
| ONVIF: | 2.4 |

DELTA-OPTI Monika Matysiak; <https://www.delta.poznan.pl>
POL; 60-713 Poznań; Graniczna 10
e-mail: delta-opti@delta.poznan.pl; tel: +(48) 61 864 69 60

| | |
|-------------------------------------|--|
| Dostęp z telefonu komórkowego: | Port: 37777 lub dostęp przez chmurę (P2P) • Android: Darmowa aplikacja DMSS • iOS (iPhone): Darmowa aplikacja DMSS |
| Wejścia / wyjścia alarmowe: | — |
| Sterownie głowicami obrotowymi PTZ: | Kamery IP szybkoobrotowe (Speed Dome) |
| Detekcja ruchu: | 22 x 18 pól detekcji - po wykryciu ruchu nagrywanie tylko kamery z detekcją |
| Obsługa myszą: | ✓ |
| Pilot IR w zestawie: | — |
| Zasilanie: | 12 V DC / 2 A (zasilacz w komplecie) |
| Waga: | 0.436 kg |
| Wymiary: | 205 x 205 x 44 mm |
| Obsługiwane języki: | angielski, bułgarski, czeski, fiński, grecki, polski, rumuński, serbski, słoweński, węgierski |
| Kraj pochodzenia: | Chiny |
| Producent / Marka: | DAHUA |
| Gwarancja: | 3 lata |

PREZENTACJA

Widok z góry:



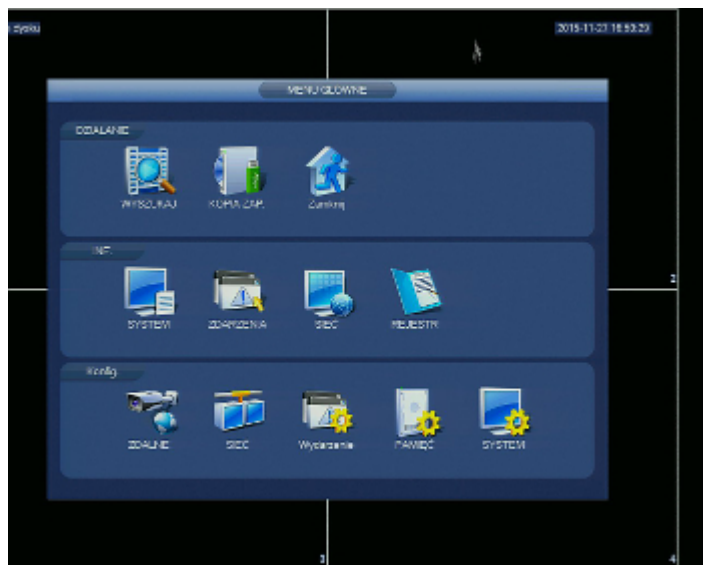
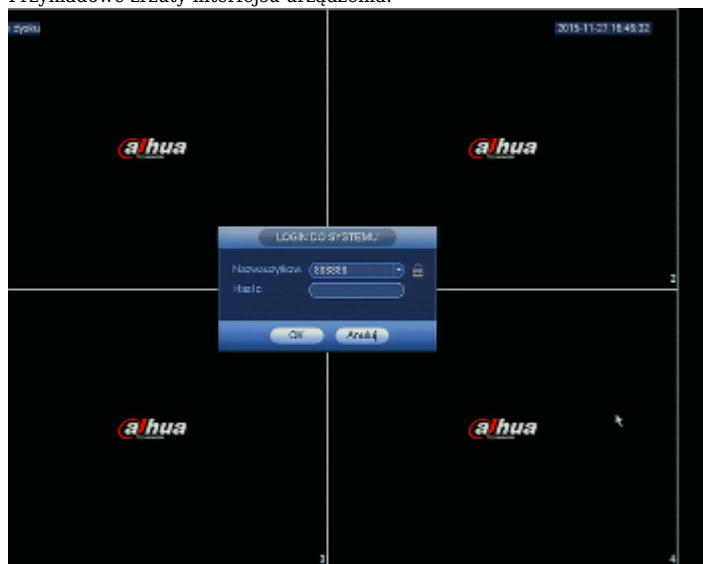
Panel tylny:



W zestawie:



Przykładowe zrzuty interfejsu urządzenia:



NASZE OPINIE



- Prześlij audio po sieci.

OPAKOWANIE

DELTA-OPTI Monika Matysiak; <https://www.delta.poznan.pl>
POL; 60-713 Poznań; Graniczna 10
e-mail: delta-opti@delta.poznan.pl; tel: +(48) 61 864 69 60

| | |
|--|-------------------|
| Wymiary (Dł. x Szer. x Wys.): 0x0x0 mm | Waga brutto: 0 kg |
|--|-------------------|

