

Kod: NVR4116HS-4KS2

# REJESTRATOR IP **NVR4116HS-4KS2** 16 KANAŁÓW DAHUA

Netto: **216.23 CHF** Brutto: **265.96 CHF**



## SPECYFIKACJA

|   |   |
|---|---|
| Standard:                               | TCP/IP  |
| Obsługiwane rozdzielczości:             | max. 8.3 Mpx, 4K UHD - 3840 x 2160 px,  |
| Wyjścia wideo:                          | 1 szt. HDMI<br>1 szt. VGA   |
| Obsługa audio:                          | 16 Kanałów - Audio z kamer  |
| Wejścia audio:                          | 1 szt. CINCH  |
| Wyjścia audio:                          | 1 szt. CINCH  |
| Metoda kompresji obrazu:                | H.265 / H.264 / MJPEG   |
| Obsługiwane dyski twarde:               | 1 x 6 TB SATA   |
| Tryby nagrywania:                       | Ręczny, detekcja ruchu, harmonogram   |
| Protokoły sieciowe:                     | HTTP, HTTPS, TCP/IP, IPv4/IPv6, UPnP, RTSP, UDP, SMTP, NTP, DHCP, DNS, DDNS, IP Filter, PPPoE, FTP, IP Search, ONVIF 2.4  |
| Archiwizacja na zewnętrznych nośnikach: | Archiwizacja na napęd USB (pendrive, dysk zewnętrzny)   |
| Wyszukiwanie i odtwarzanie nagrań:      | Wyszukiwanie nagrań po czasie i typie zdarzeń. Odtwarzanie: do przodu, do tyłu, przyspieszanie, zwalnianie nagrania<br>Zaawansowane wyszukiwanie (co do sekundy)  |
| Przepływność (bitrate):                 | max. 80 Mb/s  |
| Funkcje sieciowe:                       | Pełna obsługa przez sieć, Zdalne kopiowanie nagrań, Wbudowany web-serwer  |
| ONVIF:                                  | 2.4   |
| Dostęp z telefonu komórkowego:          | Port: 37777 lub dostęp przez chmurę (P2P)<br>• Android: Darmowa aplikacja <a href="#">DMSS</a><br>• iOS (iPhone): Darmowa aplikacja <a href="#">DMSS</a><br><br>Zobacz film jak skonfigurować P2P w rejestratorach Dahua oraz jak włączyć aplikację mobilną |
| Domyślny adres IP:                      | 192.168.1.108   |
| Domyślny login / hasło administratora:  | admin / admin   |
| Porty dostępu przez www:                | 80, 37777   |
| Porty dostępu przez aplikację na PC:    | 37777   |

DELTA-OPTI Monika Matysiak; <https://www.delta.poznan.pl>  
POL; 60-713 Poznań; Graniczna 10  
e-mail: [delta-opti@delta.poznan.pl](mailto:delta-opti@delta.poznan.pl); tel: +(48) 61 864 69 60

|                                       |  |
|---------------------------------------|--|
| Port dostępu przez aplikację mobilną: | 37777  |
| RTSP URL:                             | rtsp://admin:hasło@192.168.1.108:554/cam/realmonitor?channel=1&subtype=0 - Strumień główny<br>rtsp://admin:hasło@192.168.1.108:554/cam/realmonitor?channel=1&subtype=1 - Strumień pomocniczy |
| Wejścia / wyjścia alarmowe:           | —  |
| Sterownie głowicami obrotowymi PTZ:   | Kamery IP szybkoobrotowe (Speed Dome)  |
| Detekcja ruchu:                       | ✓ -  |
| Wybrane funkcje:                      | SMD PLUS - wyszukiwanie obiektu sklasyfikowanego jako: człowiek, pojazd silnikowy, pojazd bezsilnikowy   |
| USB:                                  | 2 szt. USB 2.0   |
| Inteligentna analiza obrazu:          | ✓  |
| Obsługa myszą:                        | ✓  |
| Pilot IR w zestawie:                  | —  |
| Zasilanie:                            | 12 V DC / 2 A (zasilacz w komplecie)   |
| Waga:                                 | 0.84 kg  |
| Wymiary:                              | 260 x 225 x 48 mm  |
| Obsługiwane języki:                   | angielski, polski  |
| Kraj pochodzenia:                     | Chiny  |
| Producent / Marka:                    | DAHUA  |
| Gwarancja:                            | <b>3 lata</b>  |

## PREZENTACJA

Panel przedni:



Panel tylny:

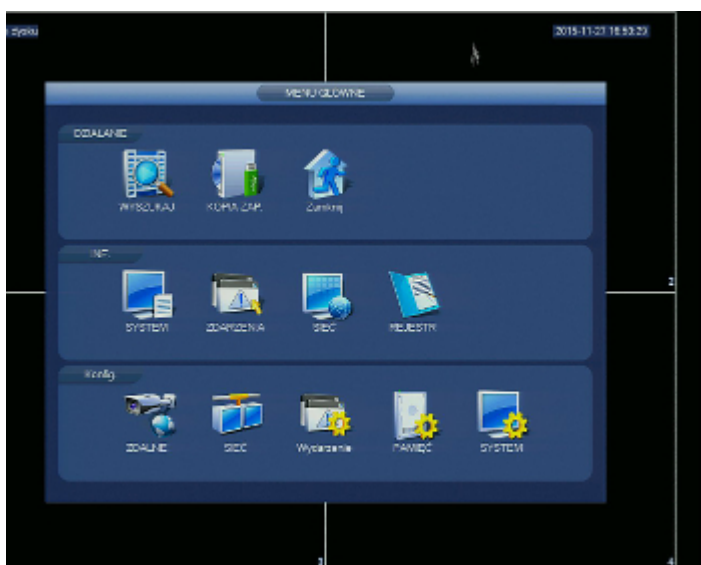
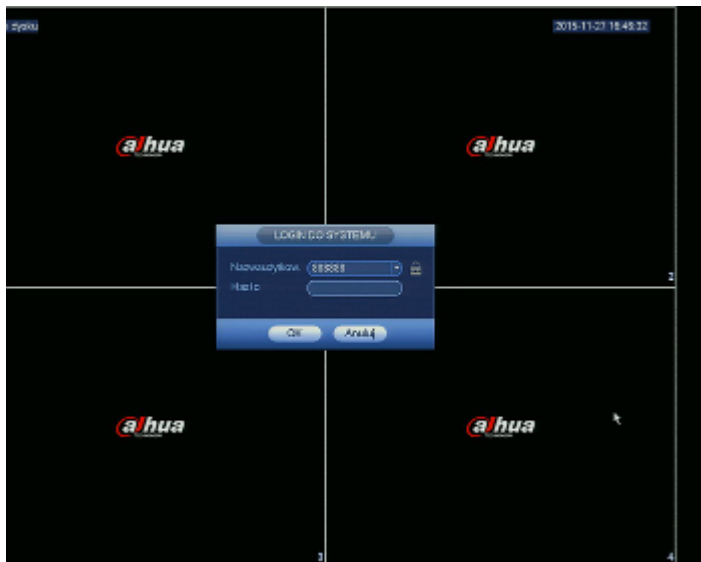


W zestawie:



Przykładowe zrzuty interfejsu urządzenia:

DELTA-OPTI Monika Matysiak; <https://www.delta.poznan.pl>  
POL; 60-713 Poznań; Graniczna 10  
e-mail: delta-opti@delta.poznan.pl; tel: +(48) 61 864 69 60



## NASZE OPINIE



- Prześlij audio po sieci.

## OPAKOWANIE

|  |                   |
|--|-------------------|
| Wymiary (Dł. x Szer. x Wys.): 0x0x0 mm | Waga brutto: 0 kg |
|--|-------------------|