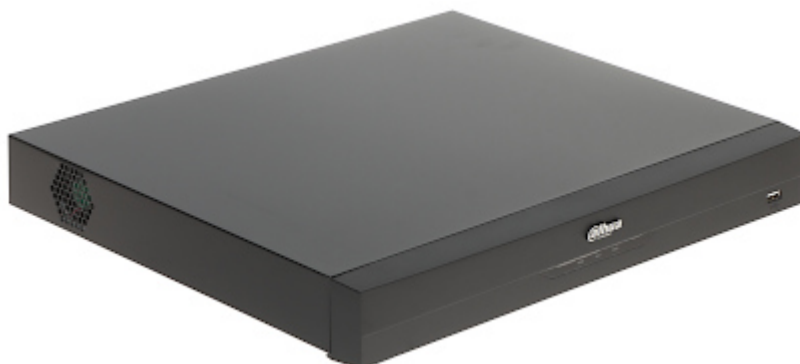


Kod: NVR5216-16P-EI

# REJESTRATOR IP **NVR5216-16P-EI** 16 KANAŁÓW, 16 PoE WizSense DAHUA

Netto: **427 980.77 HUF** Brutto: **526 416.35 HUF**

Rejestrator sieciowy wyposażony w zaawansowane funkcje inteligentnej analizy obrazu.



## SPECYFIKACJA

Standard:	TCP/IP
Obsługiwane rozdzielczości:	max. 32 Mpx
Wyjścia wideo:	1 szt. HDMI 4K 1 szt. VGA
Obsługa audio:	<ul style="list-style-type: none"><li>• 16 Kanałów - Audio z kamer</li><li>• Obsługa dwukierunkowego audio</li></ul>
Wejścia audio:	1 szt. CINCH
Wyjścia audio:	1 szt. CINCH
Metoda kompresji obrazu:	Smart H.265+ / H.265 / Smart H.264+ / H.264 / MJPEG
Przepływność (bitrate):	max. 384 Mb/s
Obsługiwane dyski twarde:	2 x 16 TB SATA
Tryby nagrywania:	Ręczny, alarmowy, detekcja ruchu, harmonogram
Archiwizacja na zewnętrznych nośnikach:	Archiwizacja na napęd USB (pendrive, dysk zewnętrzny)
Wyszukiwanie i odtwarzanie nagrań:	<ul style="list-style-type: none"><li>• Wyszukiwanie nagrań po czasie i typie zdarzeń. Odtwarzanie: do przodu, do tyłu, przyspieszanie, zwalnianie nagrania</li><li>• Zaawansowane wyszukiwanie (co do sekundy)</li><li>• Funkcja Smart Playback</li><li>• Jednoczesne odtwarzanie nagrań z maks. 16 kamer @ 4 Mpx (bez AI)</li><li>• Jednoczesne odtwarzanie nagrań z maks. 12 kamer @ 4 Mpx (AI)</li></ul>
Interfejs sieciowy:	1 x RJ-45 10/100/1000 Base-TX
Funkcje sieciowe:	Pełna obsługa przez sieć, Zdalne kopiowanie nagrań, Wbudowany web-serwer
Protokoły sieciowe:	HTTP, HTTPS, TCP/IP, IPv4/IPv6, RTSP, UDP, SNMP, NTP, DHCP, DNS, SMTP, UPnP, IP Filter, PPPoE, FTP, DDNS, Alarm Server, IP Search, Multicast, P2P, Auto Register
ONVIF:	21.12
Domyślny adres IP:	192.168.1.108
Domyślny login / hasło administratora:	admin / - Hasło administratora należy ustawić przy pierwszym uruchomieniu
Dostęp z telefonu komórkowego:	Port: 37777 lub dostęp przez chmurę (P2P) <ul style="list-style-type: none"><li>• Android: Darmowa aplikacja <a href="#">DMSS</a></li><li>• iOS (iPhone): Darmowa aplikacja <a href="#">DMSS</a></li></ul> Zobacz film jak skonfigurować P2P w rejestratorach Dahua oraz jak włączyć aplikację mobilną

DELTA-OPTI Monika Matysiak; <https://www.delta.poznan.pl>  
POL; 60-713 Poznań; Graniczna 10  
e-mail: [delta-opti@delta.poznan.pl](mailto:delta-opti@delta.poznan.pl); tel: +(48) 61 864 69 60

Porty dostępu przez www:	80, 37777
Porty dostępu przez aplikację na PC:	37777
Port dostępu przez aplikację mobilną:	37777
RTSP URL:	<ul style="list-style-type: none"> <li>• rtsp://admin:hasło@192.168.1.108:554/cam/realmonitor?channel=1&amp;subtype=0 - Strumień główny</li> <li>• rtsp://admin:hasło@192.168.1.108:554/cam/realmonitor?channel=1&amp;subtype=1 - Strumień pomocniczy</li> </ul>
USB:	<ul style="list-style-type: none"> <li>• 1 szt. USB 2.0</li> <li>• 1 szt. USB 3.0</li> </ul>
Porty szeregowo:	RS-485, RS-232
Wejścia / wyjścia alarmowe:	4 / 2
Sterownie głowicami obrotowymi PTZ:	<ul style="list-style-type: none"> <li>• Kamery IP szybkoobrotowe (Speed Dome)</li> <li>• RS-485 - PELCO-D/P i inne</li> </ul>
Detekcja ruchu:	✓
Inteligentna analiza obrazu:	✓
Wybrane funkcje:	<ul style="list-style-type: none"> <li>• Inteligentna analiza obrazu : przekroczenie linii, wtargnięcie, detekcja twarzy</li> <li>• SMD PLUS - wyszukiwanie obiektu sklasyfikowanego jako: człowiek, pojazd silnikowy</li> <li>• Filtrowanie fałszywych alarmów w oparciu o rozpoznawanie osób oraz pojazdów</li> <li>• Rozpoznawanie twarzy</li> <li>• Analiza twarzy: określenie płci, wieku oraz charakterystycznych elementów wyglądu (okulary, zarost, maska)</li> <li>• Obsługa do 20 baz danych twarzy, łącznie z 20 000 zdjęć twarzy</li> <li>• W bazie poza fotografią twarzy, przechowywane mogą być również takie informacje, jak: nazwisko, płeć, data urodzenia, narodowość, adres, numer ID</li> <li>• Inteligentne wyszukiwanie twarzy według metadanych różnych obiektów lub przesyłania zdjęć twarzy do urządzenia i porównywania ich z nagranyymi twarzami według podobieństwa</li> <li>• Strefy prywatności</li> <li>• Współpraca z terminalami POS (Point of Sale)</li> </ul> <p>Funkcje realizowane przy współpracy rejestratora z kamerami obsługującymi te funkcje :</p> <ul style="list-style-type: none"> <li>• ANPR</li> <li>• Listy zautoryzowanych i nieautoryzowanych tablic rejestracyjnych: do 20 000 rekordów</li> <li>• liczenie ludzi / pojazdów</li> <li>• szacowanie wielkości zgromadzonego tłumu</li> <li>• mapa cieplna</li> <li>• obsługa metadanych - automatyczne wykonywanie zdjęć oraz zbieranie informacji umożliwiających późniejszą identyfikację osób i pojazdów, które spowodowały wyzwolenie alarmu (ubiór, sylwetka, twarz, cechy pojazdów mechanicznych i niemechanicznych)</li> </ul>
Obsługa myszą:	✓
Pilot IR w zestawie:	—
Switch PoE:	Wbudowany 16-portowy switch PoE, 25.5 W / Kanał - PoE (802.3af/at) + ePoE Porty 1-8 wspierają ePoE
Maksymalne łączne obciążenie switcha:	130 W
Zasilanie:	100 ... 240 V AC / 47 ... 63 Hz
Pobór mocy:	max. 10 W (bez HDD)
Temperatura pracy:	-10 °C ... 55 °C
Waga:	2.66 kg
Wymiary:	375 x 329 x 53 mm
Obsługiwane języki:	polski, angielski, bułgarski, czeski, fiński, grecki, rumuński, serbski, słoweński, węgierski
Producent / Marka:	DAHUA

Gwarancja:

3 lata

## PREZENTACJA

Panel przedni:



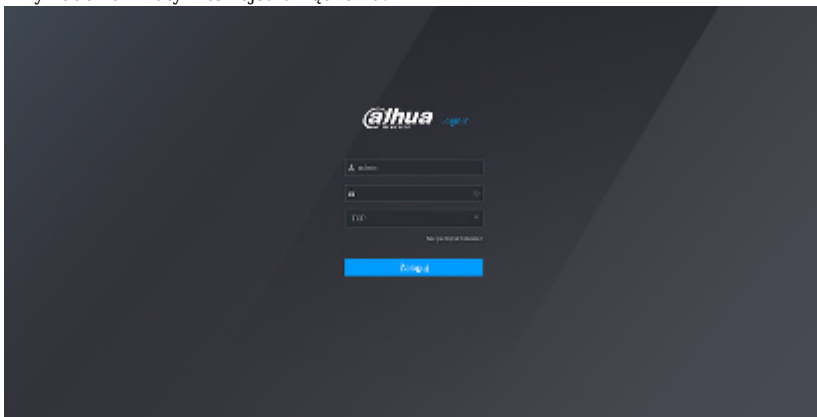
Panel tylny:

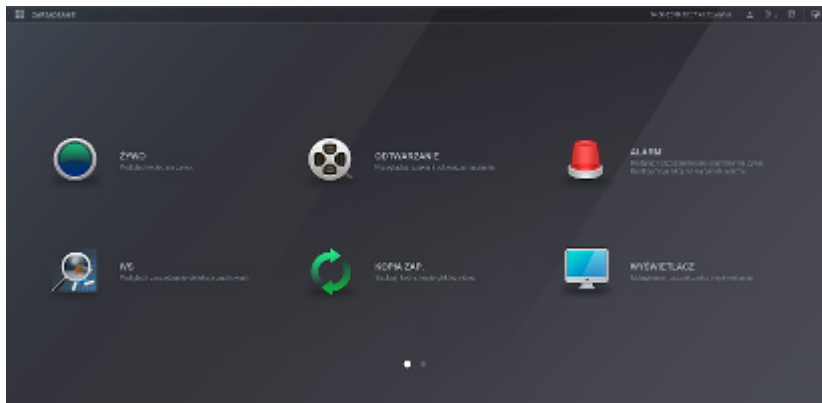


W zestawie:



Przykładowe zrzuty interfejsu urządzenia:





## OPAKOWANIE

Wymiary (Dł. x Szer. x Wys.): 0x0x0 mm	Waga brutto: 0 kg
--	-------------------