

Kod: NVR5432-16P-4KS2E

REJESTRATOR IP **NVR5432-16P-4KS2E** 32 KANAŁY, 16 PoE DAHUA

Netto: 5 705.00 PLN Brutto: 7 017.15 PLN



SPECYFIKACJA

Standard:	TCP/IP
Obsługiwane rozdzielczości:	max. 12 Mpx - 4000 x 3000 px
Wyjścia wideo:	2 szt. HDMI 2 szt. VGA
Obsługa audio:	32 Kanały - Audio z kamer
Wejścia audio:	1 szt. CINCH
Wyjścia audio:	2 szt. CINCH
Metoda kompresji obrazu:	H.265 / H.265+ / H.264 / H.264+ / MJPEG
USB:	1 szt. USB 2.0 2 szt. USB 3.0
Obsługiwane dyski twarde:	4 x 10 TB SATA III + 1 eSATA
Tryby nagrywania:	Ręczny, alarmowy, detekcja ruchu, harmonogram
Protokoły sieciowe:	HTTP, HTTPS, TCP/IP, IPv4/IPv6, UPnP, SNMP, RTSP, UDP, SMTP, NTP, DHCP, DNS, DDNS, PPPoE, IP Filter, FTP, IP Search, Alarm Server, ONVIF 2.4
Switch PoE:	<ul style="list-style-type: none">Wbudowany 16-portowy switch PoE, 25.5 W / Kanał, PoE (802.3af/at), max. 150 W (łącznie)ePoE - 800 m : Porty 1 ... 8
Archiwizacja na zewnętrznych nośnikach:	Archiwizacja na napęd USB (pendrive, dysk zewnętrzny)
Wyszukiwanie i odtwarzanie nagrań:	Wyszukiwanie nagrań po czasie i typie zdarzeń. Odtwarzanie: do przodu, do tyłu, przyspieszanie, zwalnianie nagrania Zaawansowane wyszukiwanie (co do sekundy) Synchroniczne odtwarzanie wszystkich kanałów, funkcja Smart Search
Przepływność (bitrate):	max. 320 Mb/s
Funkcje sieciowe:	Pełna obsługa przez sieć, Zdalne kopiowanie nagrań, Wbudowany web-serwer max. 128 użytkowników on-line
Dostęp z telefonu komórkowego:	Port: 37777 lub dostęp przez chmurę (P2P) <ul style="list-style-type: none">Android: Darmowa aplikacja DMSSiOS (iPhone): Darmowa aplikacja DMSS Zobacz film jak skonfigurować P2P w rejestratorach Dahua oraz jak włączyć aplikację mobilną
Domyślny adres IP:	192.168.1.108

DELTA-OPTI Monika Matysiak; <https://www.delta.poznan.pl>
POL; 60-713 Poznań; Graniczna 10
e-mail: delta-opti@delta.poznan.pl; tel: +(48) 61 864 69 60

Domyślny login / hasło administratora:	admin / - Hasło administratora należy ustawić przy pierwszym uruchomieniu
Porty dostępu przez www:	80, 37777
Porty dostępu przez aplikację na PC:	37777
Port dostępu przez aplikację mobilną:	37777
RTSP URL:	rtsp://admin:hasło@192.168.1.108:554/cam/realmonitor?channel=1&subtype=0 - Strumień główny rtsp://admin:hasło@192.168.1.108:554/cam/realmonitor?channel=1&subtype=1 - Strumień pomocniczy
Wejścia / wyjścia alarmowe:	16 / 6
Sterownie głowicami obrotowymi PTZ:	Kamery IP szybkoobrotowe (Speed Dome)
Detekcja ruchu:	22 x 18 pól detekcji - po wykryciu ruchu nagrywanie tylko kamery z detekcją
Inteligentna analiza obrazu:	✓
Obsługa myszą:	✓
Pilot IR w zestawie:	—
Zasilanie:	100 ... 240 V AC @ 50 / 60 Hz
Waga:	4.65 kg
Wymiary:	440 x 411 x 76 mm
Obsługiwane języki:	polski, angielski, bułgarski, czeski, duński, fiński, francuski, grecki, hiszpański, holenderski, niemiecki, portugalski, rosyjski, rumuński, serbski, słowacki, słoweński, węgierski, włoski
Kraj pochodzenia:	Chiny
Producent / Marka:	DAHUA
Gwarancja:	3 lata

PREZENTACJA

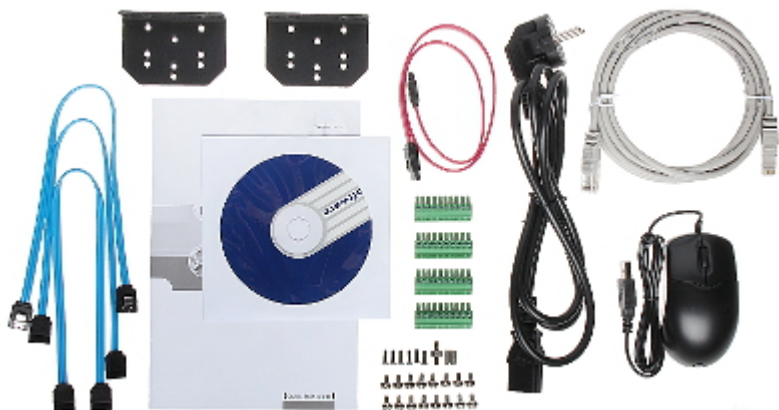
Widok z góry:



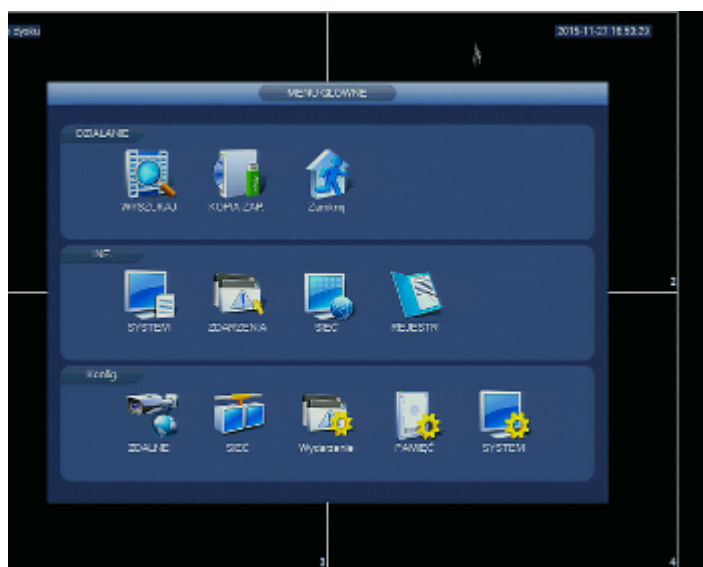
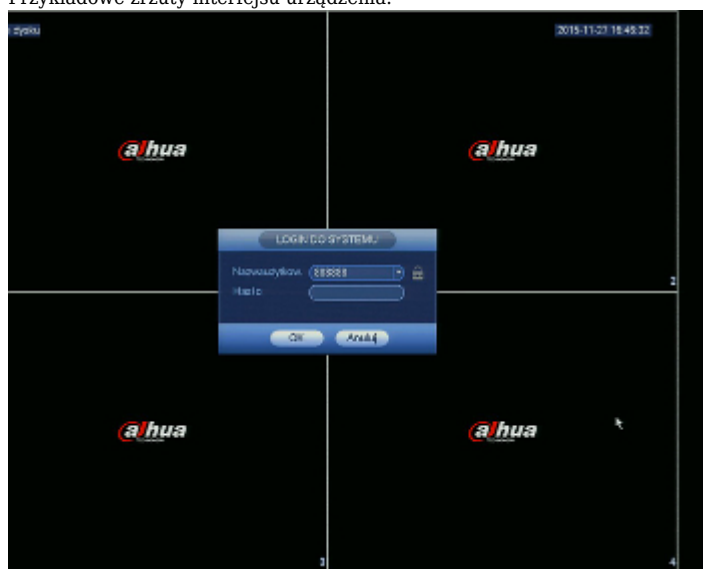
Panel tylny:



W zestawie:



Przykładowe zrzuły interfejsu urządzenia:



NASZE OPINIE



- Przesył audio po sieci.

OPAKOWANIE

DELTA-OPTI Monika Matysiak; <https://www.delta.poznan.pl>
 POL; 60-713 Poznań; Graniczna 10
 e-mail: delta-opti@delta.poznan.pl; tel: +(48) 61 864 69 60

Wymiary (Dł. x Szer. x Wys.): 0x0x0 mm	Waga brutto: 0 kg
--	-------------------

