

Kod: NVR302-32S

REJESTRATOR IP **NVR302-32S** 32 KANAŁY UNIVIEW

Netto: **2 093.85 PLN** Brutto: **2 575.44 PLN**

Rejestrator cyfrowy NVR302-32S to profesjonalne urządzenie stosowane w instalacjach monitoringu IP.



SPECYFIKACJA

Standard:	TCP/IP
Obsługiwane rozdzielczości:	max. 8.3 Mpx 4K UHD - 3840 x 2160 px
Wyjścia wideo:	1 szt. HDMI 4K 1 szt. VGA
Obsługa audio:	<ul style="list-style-type: none">• 32 Kanały - Audio z kamer• Obsługa dwukierunkowego audio
Wejścia audio:	1 szt. CINCH
Wyjścia audio:	1 szt. CINCH
Metoda kompresji obrazu:	Ultra 265 / H.265 / H.264
Przepływność (bitrate):	max. 160 Mb/s
Obsługiwane dyski twarde:	2 x 8 TB SATA
Tryby nagrywania:	Ręczny, detekcja ruchu, harmonogram
Archiwizacja na zewnętrznych nośnikach:	Archiwizacja na napęd USB (pendrive, dysk zewnętrzny)
Wyszukiwanie i odtwarzanie nagrań:	Wyszukiwanie nagrań po czasie i typie zdarzeń. Odtwarzanie: do przodu, do tyłu, przyspieszanie, zwalnianie nagrania Zaawansowane wyszukiwanie (co do sekundy) Synchroniczne odtwarzanie w podziale na 1/4/6/8/9/16 kanałów
Interfejs sieciowy:	2 x RJ-45 10/100/1000 Base-TX
Funkcje sieciowe:	Pełna obsługa przez sieć, Zdalne kopiowanie nagrań, Wbudowany web-serwer max. 128 użytkowników on-line
Protokoły sieciowe:	TCP/IP, P2P, UPnP, NTP, DHCP, PPPoE, HTTP, HTTPS, DNS, DDNS, SNMP, SMTP, RTSP
ONVIF:	✓
Domyślny adres IP:	DHCP lub 192.168.1.30
Domyślny login / hasło administratora:	admin / 123456
Dostęp z telefonu komórkowego:	Port: 80 lub dostęp przez chmurę (P2P) <ul style="list-style-type: none">• Android: Darmowa aplikacja EZView• iOS (iPhone): Darmowa aplikacja EZView
Porty dostępu przez www:	80, 554
Porty dostępu przez aplikację na PC:	Port: 80 lub dostęp przez chmurę (P2P) - PC: Darmowa aplikacja EZStation

DELTA-OPTI Monika Matysiak; <https://www.delta.poznan.pl>
POL; 60-713 Poznań; Graniczna 10
e-mail: delta-opti@delta.poznan.pl; tel: +(48) 61 864 69 60

Port dostępu przez aplikację mobilną:	80
RTSP URL:	rtsp://192.168.1.30:554/unicast/c1/s0/live - Strumień główny rtsp://192.168.1.30:554/unicast/c1/s1/live - Strumień pomocniczy
USB:	2 x USB 2.0 1 x USB 3.0
Porty szeregowo:	—
Wejścia / wyjścia alarmowe:	—
Sterownie głowicami obrotowymi PTZ:	Kamery PTZ Uniview
Detekcja ruchu:	✓
Inteligentna analiza obrazu:	✓
Wybrane funkcje:	Funkcje realizowane przy współpracy rejestratora z kamerami obsługującymi te funkcje <ul style="list-style-type: none"> • Inteligentna analiza obrazu : przekroczenie linii, wtargnięcie, wejście w oznaczony obszar, opuszczenie oznaczonego obszaru, zmiana sceny, porzucony/brakujący obiekt, śledzenie obiektów, liczenie ludzi, szacowanie wielkości zgromadzonego tłumu • Detekcja człowieka • Alarm zaniku sygnału VIDEO • Obsługa funkcji ANR • Tryb korytarzowy - przydatny do monitoringu korytarzy, bram wjazdowych oraz wąskich pomieszczeń
Obsługa myszą:	✓
Pilot IR w zestawie:	—
Zasilanie:	12 V DC / 3.33 A (zasilacz w komplecie)
Pobór mocy:	max. 15 W (bez HDD)
Temperatura pracy:	-10 °C ... 55 °C
Waga:	1.73 kg
Wymiary:	380 x 322 x 53 mm
Obsługiwane języki:	polski, angielski, czeski, francuski, hiszpański, holenderski, niemiecki, portugalski, słowacki, włoski
Producent / Marka:	UNIVIEW
Gwarancja:	3 lata

PREZENTACJA

Panel przedni:



Panel tylny:



Zobacz jak zamontować dysk i skonfigurować rejestrator:

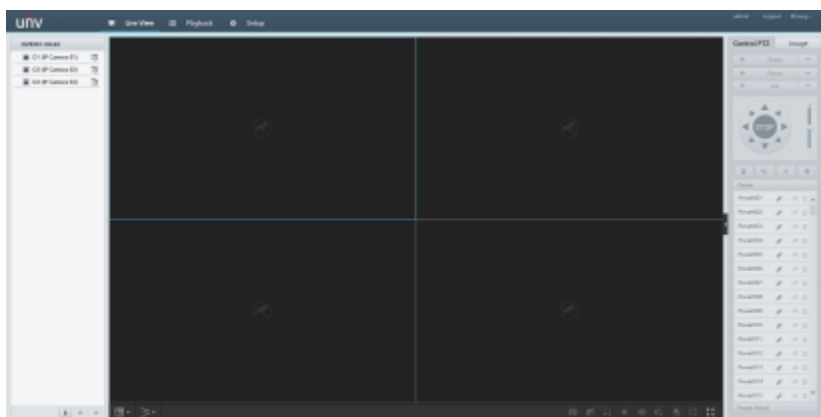
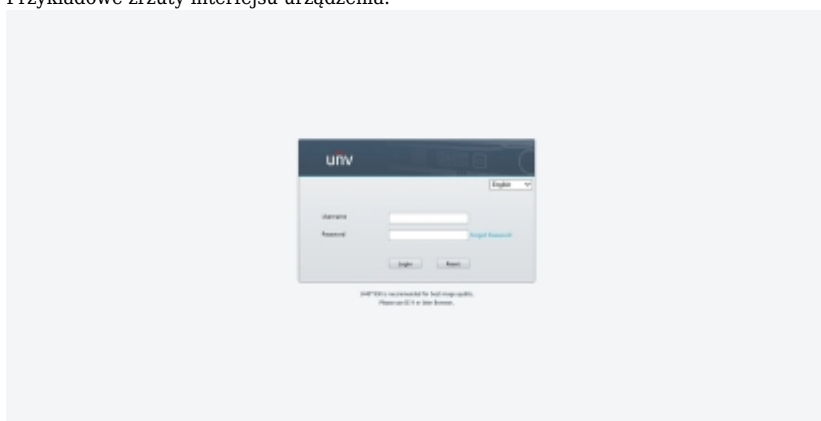
:

W zestawie:

DELTA-OPTI Monika Matysiak; <https://www.delta.poznan.pl>
POL; 60-713 Poznań; Graniczna 10
e-mail: delta-opti@delta.poznan.pl; tel: +(48) 61 864 69 60



Przykładowe zrzuty interfejsu urządzenia:



OPAKOWANIE

Wymiary (Dł. x Szer. x Wys.): 0x0x0 mm	Waga brutto: 0 kg
--	-------------------