

Kod: DHI-NVR4832

REJESTRATOR IP **DHI-NVR4832** 32 KANAŁY +eSATA DAHUA

Netto: **3 136.00 PLN** Brutto: **3 857.28 PLN**



SPECYFIKACJA

Standard:	TCP/IP
Obsługiwane rozdzielczości:	32 @ 2560 x 1920 px, 32 @ 2048 x 1536 px, 32 @ 1920 x 1080 px, 32 @ 1280 x 960 px, 32 @ 1280 x 720 px, 32 @ 704 x 576 px
Wyjścia wideo:	1 szt. HDMI 1 szt. VGA 1 szt. Composite Video (CVBS)
Obsługa audio:	32 Kanały - Audio z kamer
Wejścia audio:	1 szt. Wejście na mikrofon zewnętrzny, CINCH
Wyjścia audio:	1 szt. CINCH
Metoda kompresji obrazu:	H.264 / MJPEG
Łączna maks. prędkość zapisu:	800 kl/s @ 2560 x 1920 px, 800 kl/s @ 2048 x 1536 px, 800 kl/s @ 1920 x 1080 px, 800 kl/s @ 1280 x 960 px, 800 kl/s @ 1280 x 720 px, 800 kl/s @ 704 x 576 px
Obsługiwane dyski twarde:	8 x SATA, max. 32 TB
Tryby nagrywania:	Ręczny, alarmowy, detekcja ruchu, harmonogram
Protokoły sieciowe:	HTTP, TCP/IP, IPv4/IPv6, UPNP, RTSP, UDP, SMTP, NTP, DHCP, DNS, IP Filter, PPPOE, DDNS, FTP, ONVIF 2.4
Archiwizacja na zewnętrznych nośnikach:	Archiwizacja na napęd USB (pendrive, dysk zewnętrzny), eSATA
Wyszukiwanie i odtwarzanie nagrań:	Wyszukiwanie nagrań po czasie i typie zdarzeń. Odtwarzanie: do przodu, do tyłu, przyspieszanie, zwalnianie nagrania Zaawansowane wyszukiwanie (co do sekundy) Synchroniczne odtwarzanie wszystkich kanałów, funkcja Smart Search
Przepływność (bitrate):	max. 200 Mb/s
Funkcje sieciowe:	Pełna obsługa przez sieć, Zdalne kopiowanie nagrań, Wbudowany web-serwer max. 128 użytkowników on-line
ONVIF:	2.4

DELTA-OPTI Monika Matysiak; <https://www.delta.poznan.pl>
POL; 60-713 Poznań; Graniczna 10
e-mail: delta-opti@delta.poznan.pl; tel: +(48) 61 864 69 60

Dostęp z telefonu komórkowego:	Port: 37777 lub dostęp przez chmurę (P2P) <ul style="list-style-type: none"> • Android: Darmowa aplikacja DMSS • iOS (iPhone): Darmowa aplikacja DMSS Istnieją też płatne wersje aplikacji mobilnych: gDMSS Plus, iDMSS Plus, wDMSS plus Zobacz film jak skonfigurować P2P w rejestratorach Dahua oraz jak włączyć aplikację mobilną
Wejścia / wyjścia alarmowe:	16 szt. / 4 szt. - Wyjście przekaźnikowe
Sterownie głowicami obrotowymi PTZ:	RS-485 - Dużo protokołów
Detekcja ruchu:	22 x 18 pól detekcji - po wykryciu ruchu nagrywanie tylko kamery z detekcją
Obsługa myszą:	✓
Pilot IR w zestawie:	✓
Zasilanie:	230 V AC
Waga:	6.5 kg
Wymiary:	440 x 454 x 95 mm
Obsługiwane języki:	angielski, polski
Kraj pochodzenia:	Chiny
Producent / Marka:	DAHUA
Gwarancja:	3 lata

PREZENTACJA

Panel przedni:



Panel tylny:



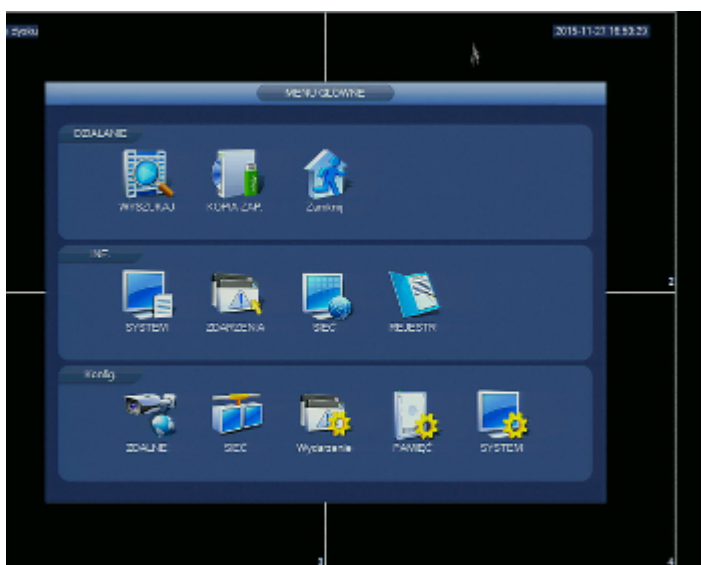
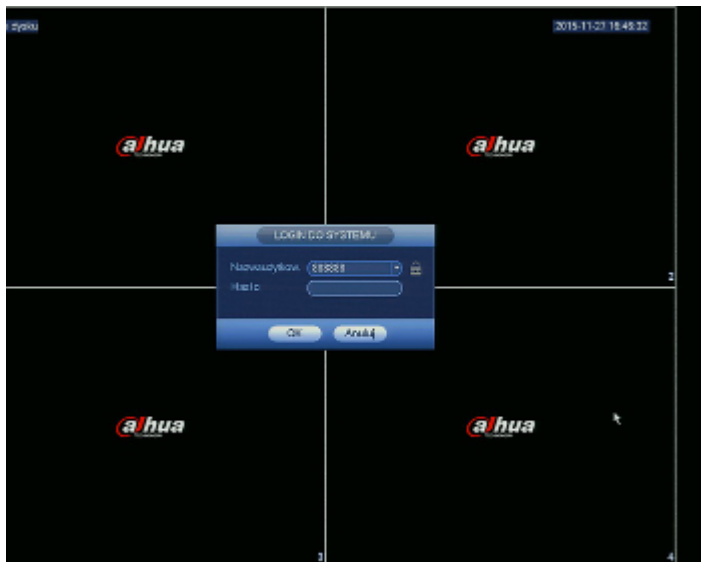
W zestawie:



Przykładowe zrzuty interfejsu urządzenia:



DELTA-OPTI Monika Matysiak; <https://www.delta.poznan.pl>
POL; 60-713 Poznań; Graniczna 10
e-mail: delta-opti@delta.poznan.pl; tel: +(48) 61 864 69 60



NASZE OPINIE



- Prześlij audio po sieci.
- Rejestrator jest w pełni kompatybilny z kamerami Dahua.

OPAKOWANIE

Wymiary (Dł. x Szer. x Wys.): 0x0x0 mm	Waga brutto: 0 kg
--	-------------------