

Kod: D/M-16X1.5

DŁAWNICA IZOLACYJNA D/M-16X1.5 IP68 M16 x 1.5

Netto: 1.38 PLN Brutto: 1.70 PLN

Dławnica izolacyjna D/M-16X1.5 jest przeznaczona do wprowadzenia przewodu do wnętrza obudowy. Dławnica chroni zarówno przewód przed ostrymi krawędziami obudowy urządzenia, jak i urządzenie przed działaniem niepożądanych czynników zewnętrznych.

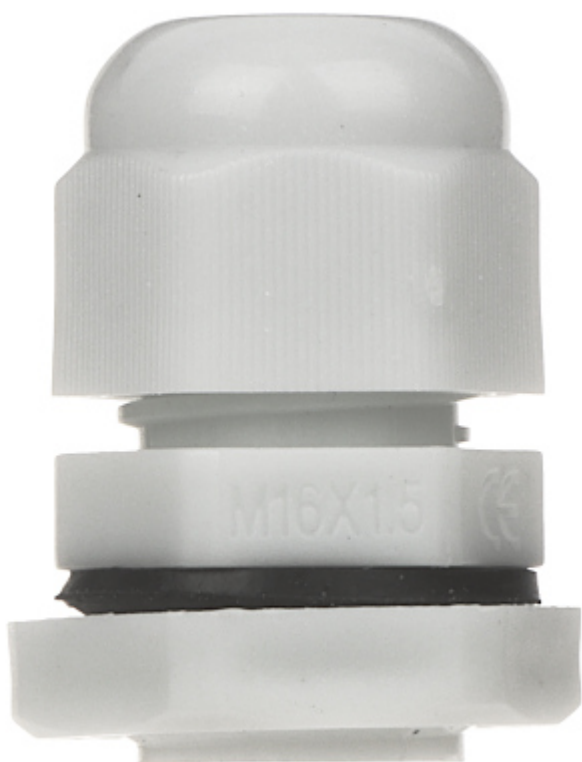


SPECYFIKACJA

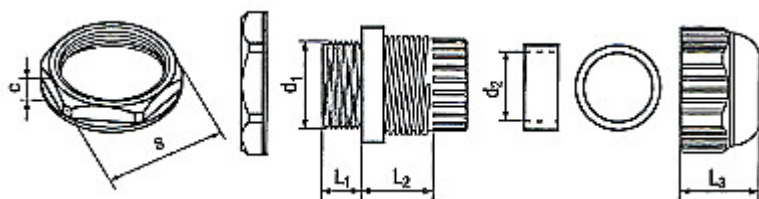
Klasa szczelności:	IP68
Typ (rozmiar):	M16 x 1.5
Średnica kabla:	Ø 4 ... 8 mm
Materiał wykonania:	Tworzywo sztuczne
Waga:	0.006 kg
Wymiary:	31 x 24 x 24 mm

PREZENTACJA

DELTA-OPTI Monika Matysiak; <https://www.delta.poznan.pl>
POL; 60-713 Poznań; Graniczna 10
e-mail: delta-opti@delta.poznan.pl; tel: +(48) 61 864 69 60



Wymiary montażowe:



c - 4.9
s - 21.8
d1 - 16
d2 - 8
L1 - 8
L2 - 15
L3 - 15.7

OPAKOWANIE

Wymiary (Dł. x Szer. x Wys.): 0x0x0 mm	Waga brutto: 0 kg
--	-------------------