

Kod: KN-CA31/NO

KONTAKTRON BOCZNY **KN-CA31/NO** WYJŚCIE NO

Netto: **3.87 USD** Brutto: **4.76 USD**

Czujki magnetyczne mogą być stosowane wszędzie tam, gdzie występuje potrzeba kontroli stanu drzwi, okien lub innych elementów ruchomych np. w celu ochrony lub kontroli dostępu do określonych obiektów, pomieszczeń, urządzeń, w systemach automatyki itd. Czujnik przeznaczony jest do montażu powierzchniowego.

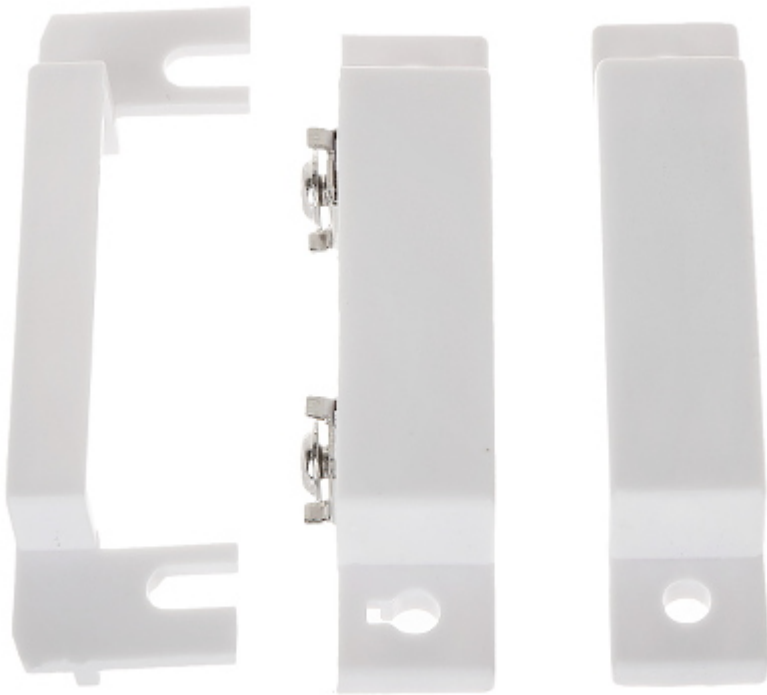


SPECYFIKACJA

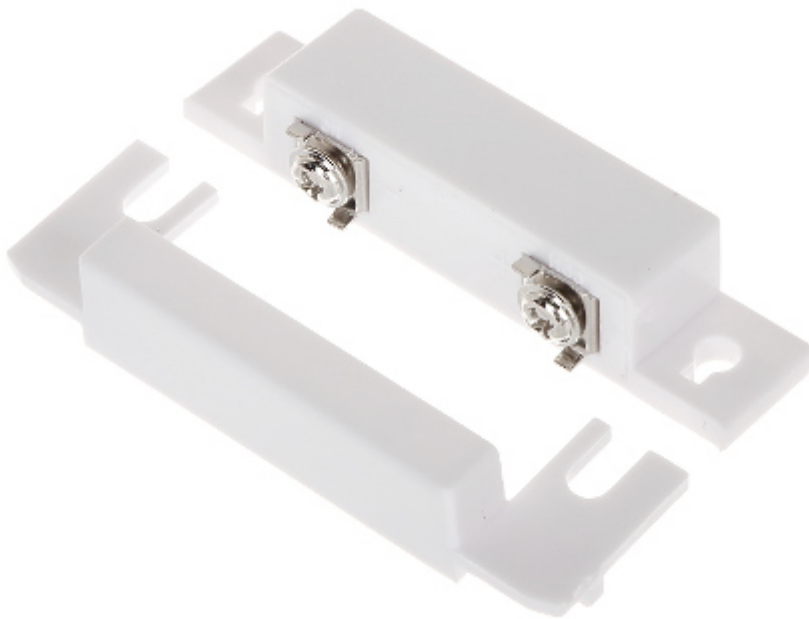
Detekcja:	Otwarcie drzwi lub okna
Maksymalne napięcie przełączalne kontaktronu:	20 V
Maksymalny prąd przełączalny:	20 mA
Odległość zamknięcia styków kontaktronu:	18 mm
Odległość otwarcia styków kontaktronu:	28 mm
Wybrane cechy:	<ul style="list-style-type: none">• Tworzywo sztuczne (ABS)• Wyjście NO• Złącza : zaciski skręcane• Wyprowadzenie przewodów : Na dłuższej krawędzi
Kolor:	Biały
Waga:	0.02 kg
Wymiary:	63.9 x 19.7 x 12.9 mm - Kontaktron 64.2 x 13.0 x 12.9 mm - magnes
Gwarancja:	2 lata

PREZENTACJA

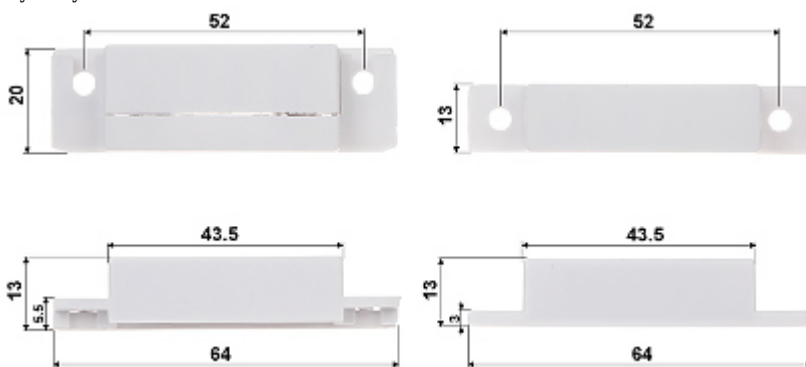
Widok wewnątrz:



Złącza:



Wymiary:



W zestawie:



OPAKOWANIE

Wymiary (Dł. x Szer. x Wys.): 0x0x0 mm	Waga brutto: 0 kg
--	-------------------

