

Kod: ART-200

## BEZPRZEWODOWA GŁOWICA TERMOSTATYCZNA **ART-200** ABAX2 SATEL

Netto: **198.00 PLN** Brutto: **243.54 PLN**

Urządzenie ART-200 służy do regulacji temperatury w zamkniętych pomieszczeniach, co pozwala obniżyć zużycie energii. Głowica umożliwia zdalne i ręczne sterowanie zaworem grzejnika.

Głowica ART-200 przeznaczona jest do pracy w ramach dwukierunkowego systemu bezprzewodowego ABAX 2 i obsługiwana jest przez kontrolery ACU-200, ACU-280 z wersją oprogramowania 6.06 lub nowszą oraz retransmitter ARU-200. Głowica może być montowana na zaworach grzejnikowych z gwintem M30x1.5 mm. Do głowicy dołączany jest adapter, który umożliwia montaż także na zaworze Danfoss RA.

Nastawy temperatury komfortowej i ekonomicznej można zmieniać przyciskami na głowicy, za pomocą manipulatorów (np. dotykowych INT-TSI) lub z aplikacji mobilnej INTEGRA CONTROL.



### SPECYFIKACJA

Współpraca:	ABAX2
Pasma częstotliwości:	868 MHz ... 868.6 MHz
Zasięg komunikacji radiowej (w terenie otwartym):	≤ 1000 m
Bateria:	2 x LR6 (AA) - 1.5 V (brak w zestawie)
Czas pracy na baterii:	~ 2 lata
Pobór prądu:	<ul style="list-style-type: none"><li>• 98 <math>\mu</math>A (tryb czuwania)</li><li>• max. 80 mA</li></ul>

Wybrane cechy:	<ul style="list-style-type: none"> <li>• Tryby pracy : <ul style="list-style-type: none"> <li>- temperatura komfortowa</li> <li>- temperatura ekonomiczna</li> <li>- ręczne ustawianie pozycji zaworu / temperatury</li> </ul> </li> <li>• Możliwość regulacji temperatury w zakresie : 5 °C ... 30 °C</li> <li>• Zdalna konfiguracja</li> <li>• Podgląd stanu urządzenia</li> <li>• Wybór używanego czujnika temperatury - wbudowany lub zewnętrzny (system ABAX 2)</li> <li>• Boost Heat - funkcja szybkiego ogrzewania</li> <li>• Funkcja odkamieniania zaworu</li> <li>• Detekcja otwartego okna</li> <li>• Child Lock - zabezpieczenie urządzenia przed dziećmi</li> <li>• Wbudowany wyświetlacz LCD</li> <li>• Wskaźnik naładowania baterii</li> <li>• kontrola stanu baterii</li> <li>• Dwukierunkowa szyfrowana komunikacja radiowa - AES</li> <li>• Dywersyfikacja kanałów transmisji - 4 kanały umożliwiające automatyczny wybór tego, który pozwoli na transmisję bez interferencji z innymi sygnałami w paśmie częstotliwości 868 MHz</li> <li>• Zdalna aktualizacja oprogramowania</li> <li>• Opcja "ECO" umożliwia nawet czterokrotne wydłużenie czasu pracy na baterii (tylko w ABAX2)</li> <li>• Montaż na zawory : M30 x 1.5 mm</li> <li>• W zestawie : <ul style="list-style-type: none"> <li>- Adapter Danfoss RA</li> <li>- pierścień pozycjonujący ułatwiający montaż na zaworach o mniejszej średnicy</li> </ul> </li> </ul>
Temperatura pracy:	-10 °C ... 50 °C
Kolor:	Biały
Waga:	0.12 kg
Wymiary:	55 x 102 x 61 mm
Producent / Marka:	SATEL
Gwarancja:	2 lata

## PREZENTACJA



Widok z góry:

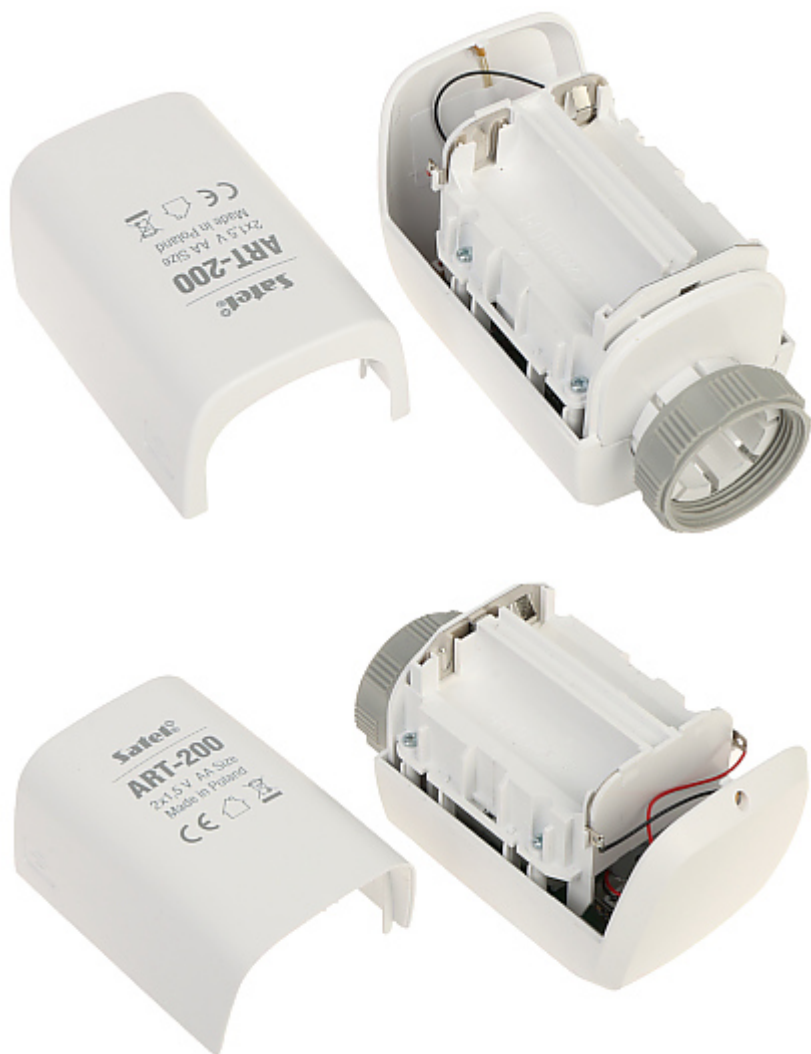
DELTA-OPTI Monika Matysiak; <https://www.delta.poznan.pl>  
POL; 60-713 Poznań; Graniczna 10  
e-mail: delta-opti@delta.poznan.pl; tel: +(48) 61 864 69 60



Widok od strony mocowania:



Miejsce na baterie 2 x 1.5V AA:



W zestawie:



## OPAKOWANIE

Wymiary (Dł. x Szer. x Wys.): 0x0x0 mm	Waga brutto: 0 kg
--	-------------------