

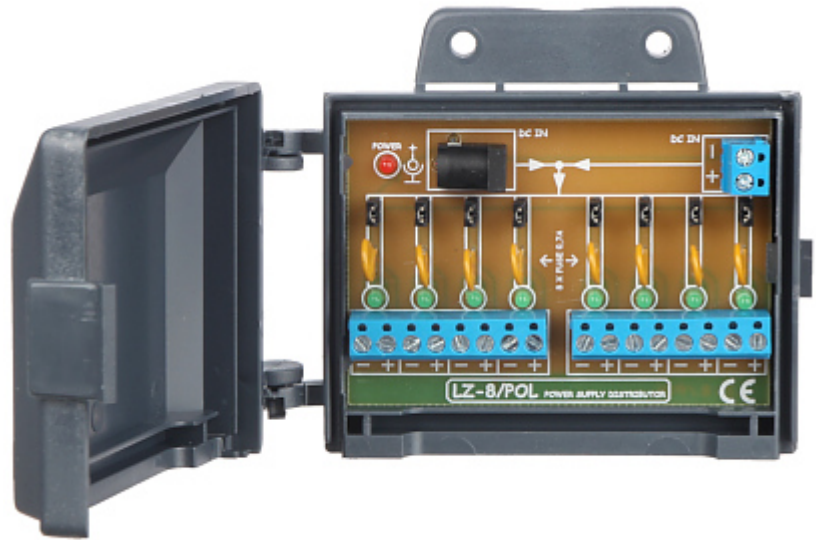
Kod: LZ-8/POL

ŁĄCZÓWKA ZASILANIA LZ-8/POL

Netto: 31.84 PLN Brutto: 39.16 PLN

LZ-8/POL jest elementem biernym i służy do dystrybucji zasilania.

Bezsporną zaletą stosowania LZ-8/POL przy systemach monitoringu z zasilaniem z centralnego punktu jest dodatkowe zabezpieczenie antysabotażowe. Przy braku indywidualnego zabezpieczenia dla każdego toru prądowego, wystarczy aby intruz spowodował zwarcie dla jednej kamery, a cały układ zostanie pozbawiony zasilania.



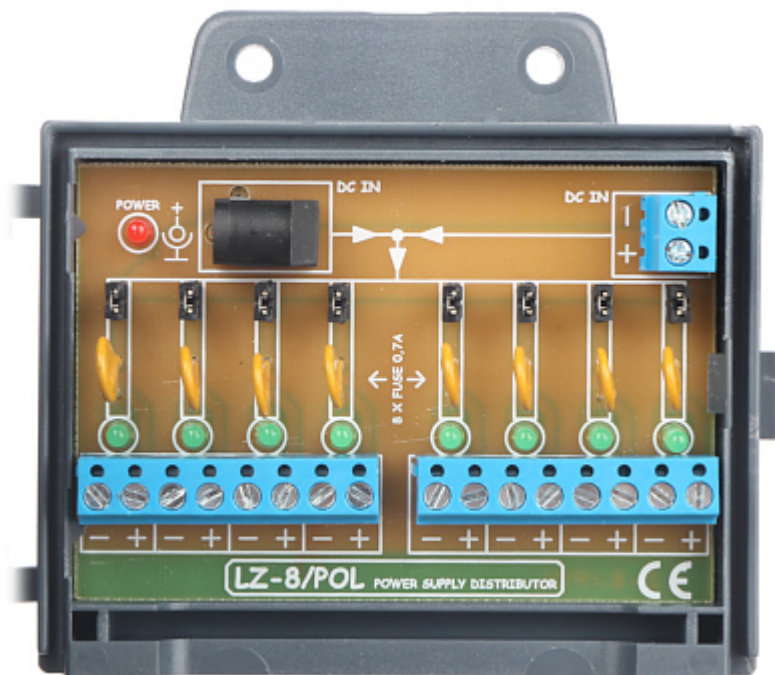
SPECYFIKACJA

Liczba wejść zasilania:	2
Liczba wyjść zasilania:	8
Maksymalne napięcie zasilania:	0 ... 24 V DC (typowo 12V)
Maksymalny prąd zasilania:	<ul style="list-style-type: none">• 5.6 A listwa zaciskowa• 4 A Gniazdo 5.5/2.1
Rodzaj zabezpieczenia:	8 x 0.7 A Bezpiecznik polimerowy
Typ złącz zasilania:	Wejście : gniazdo 2.1/5.5 mm / Zaciski kablowe Wyjście : Zaciski kablowe
Temperatura pracy:	-40 °C ... 45 °C
Dopuszczalna względna wilgotność otoczenia:	< 95 %
Wymiary:	116 x 46 x 25 mm
Waga:	0.08 kg
Producent / Marka:	DELTA
Gwarancja:	Dożywotnia gwarancja

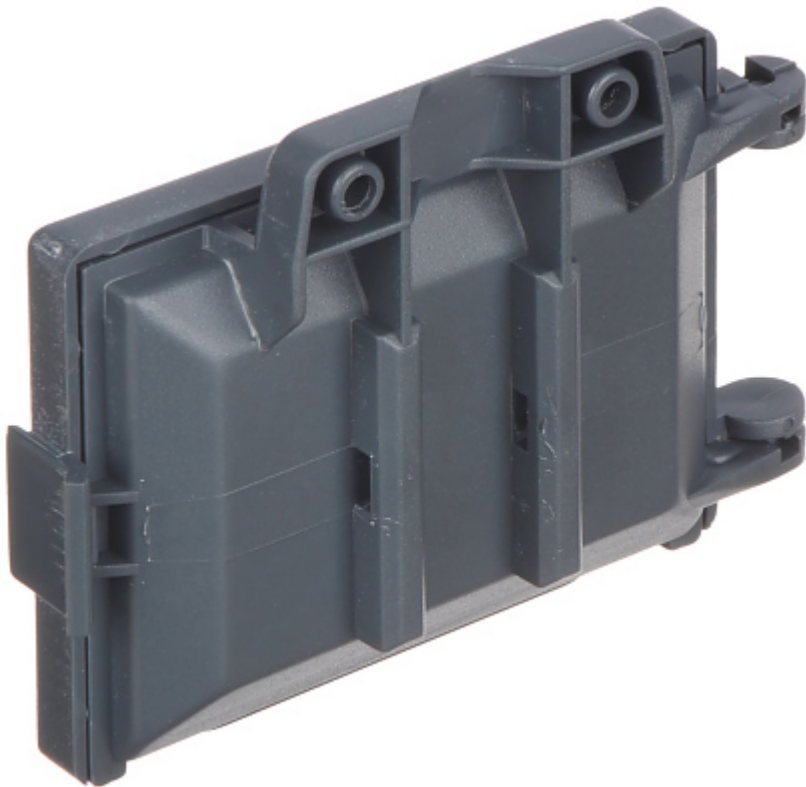
PREZENTACJA

Widok płytki LZ-8/POL:

DELTA-OPTI Monika Matysiak; <https://www.delta.poznan.pl>
POL; 60-713 Poznań; Graniczna 10
e-mail: delta-opti@delta.poznan.pl; tel: +(48) 61 864 69 60



Konstrukcja obudowy umożliwia zamocowanie urządzenia na ścianie jak i na maszcie, np. opaską zaciskową:



OPAKOWANIE

Wymiary (Dł. x Szer. x Wys.): 0x0x0 mm	Waga brutto: 0 kg
--	-------------------