

Kod: BCS-L-EIP55VSR4-AI1-G

KAMERA IP **BCS-L-EIP55VSR4-AI1-G** - 5 Mpx 2.7 ... 13.5 mm - MOTOZOOM BCS Line

Netto: **176 826.92 HUF** Brutto: **217 497.11 HUF**



Kamera IP z wydajnym algorytmem kompresji obrazu H.264 / H.265 zapewniającym czyste i bardziej płynne przesyłanie obrazu w maksymalnej rozdzielczości 5 MPx. Dzięki temu idealnie nadaje się do systemów monitoringu gdzie wymagana jest identyfikacja osób lub pojazdów.

Zastosowany obiektyw motozoom z ogniskową 2.7 ... 13.5 mm pozwala na zdalną regulację kąta widzenia. Zasięg oświetlacza podawany przez producenta zależy od warunków środowiskowych (przejrzystości powietrza, otoczenia, koloru ścian, czyli tzw. współczynnika odbicia sceny).

Możliwość zasilania PoE, zgodnie ze standardem 802.3af sprawia, że urządzenie jest jeszcze bardziej uniwersalne i łatwiejsze w instalacji.

SPECYFIKACJA

Standard:	TCP/IP
Przetwornik:	1/2.7 " Progressive Scan CMOS
Wielkość matrycy:	5 Mpx
Rozdzielczość:	2960 x 1668 - 5 Mpx , 2880 x 1620 - 4.7 Mpx , 2688 x 1520 - 4 Mpx , 2560 x 1440 - 3.7 Mpx , 2048 x 1536 - 3 Mpx , 2304 x 1296 - 3 Mpx , 1920 x 1080 - 1080p , 1280 x 960 - 1.3 Mpx 1280 x 720 - 720p
Obiektyw:	2.7 ... 13.5 mm - Motozoom
Kąt widzenia:	• 99 ° ... 28 ° (dane producenta) • 110 ° ... 31 ° (nasze testy)
Zasięg oświetlacza IR:	40 m
Gniazdo karty pamięci:	Obsługa kart Micro SD do 256GB (możliwy zapis lokalny)
Metoda kompresji obrazu:	H.265+ / H.265 / H.264+ / H.264 / MJPEG / AI Coding
Wejścia / wyjścia alarmowe:	—
Audio:	• Wbudowany mikrofon • Przesył audio po sieci

DELTA-OPTI Monika Matysiak; <https://www.delta.poznan.pl>
POL; 60-713 Poznań; Graniczna 10
e-mail: delta-opti@delta.poznan.pl; tel: +(48) 61 864 69 60

Interfejs sieciowy:	10/100 Base-T (RJ-45)
Protokoły sieciowe:	IPv4/IPv6, HTTP, TCP, UDP, ARP, RTP, RTSP, RTCP, RTMP, SMTP, FTP, SFTP, DHCP, DNS, DDNS, QoS, UPnP, NTP, Multicast, ICMP, IGMP, NFS, SAMBA, PPPoE, SNMP
WEB Server:	Wbudowany
Maks. liczba użytkowników on-line:	20
ONVIF:	✓
Dostęp z telefonu komórkowego:	Port: 37777 lub dostęp przez chmurę (P2P) <ul style="list-style-type: none"> • Android: Darmowa aplikacja BCS Manager • iOS (iPhone): Darmowa aplikacja BCS Manager
Domyślny adres IP:	192.168.1.108
Domyślny login / hasło administratora:	admin / - Hasło administratora należy ustawić przy pierwszym uruchomieniu
Porty dostępu przez www:	80, 37777
Porty dostępu przez aplikację na PC:	37777
Port dostępu przez aplikację mobilną:	37777
Port ONVIF:	80
RTSP URL:	rtsp://admin:hasło@192.168.1.108:554/cam/realmonitor?channel=1&subtype=0 - Strumień główny rtsp://admin:hasło@192.168.1.108:554/cam/realmonitor?channel=1&subtype=1 - Strumień pomocniczy
Prędkość transmisji strumienia głównego:	<ul style="list-style-type: none"> • 20 kl/s @ 5 Mpx • 25 kl/s @ 4 Mpx
Wybrane funkcje:	<ul style="list-style-type: none"> • Obiektów motozoom - Sterowanie z poziomu przeglądarki, NVR lub oprogramowania • WDR - 120 dB - Szeroki zakres dynamiki oświetlenia • 3D-DNR - Cyfrowa redukcja szumu w obrazie • AGC - Automatyczna regulacja wzmocnienia obrazu • Automatyczny balans bieli • Tryb dzień/noc (color/b&w/auto) • ICR - Mechaniczny filtr podczerwieni • BLC - konfigurowalna kompensacja światła wstecznego • HLC - Kompensacja silnego światła (punktowego) • Detekcja dźwięku • Detekcja ruchu • Konfigurowalne strefy prywatności • Mirror - Odbicie lustrzane obrazu • SMD 4.0 - wyszukiwanie obiektu sklasyfikowanego jako: człowiek, pojazd silnikowy - zwiększona odległość wykrywania i odporność na fałszywe alarmy • Analiza IVS : przekroczenie linii, wtargnięcie - klasyfikacja ludzi i pojazdów, zmiana sceny
Zasilanie:	<ul style="list-style-type: none"> • PoE (802.3af), • 12 V DC / 850 mA
Pobór mocy:	≤ 10.2 W
Obudowa:	Dome - Metalowa
Kolor:	Ciemny grafit
Wandaloodporna:	—
Klasa szczelności:	IP67
Temperatura pracy :	-30 °C ... 60 °C
Waga:	0.69 kg
Wymiary:	Ø 122 x 108 mm
Obsługiwane języki:	polski, angielski
Producent / Marka:	BCS Line

Gwarancja:

3 lata

PREZENTACJA

Widok z boku:



Gniazdo karty pamięci oraz przycisk "Reset":



Kamera wyjęta z pierścienia zaciskowego:



Widok od strony mocowania:

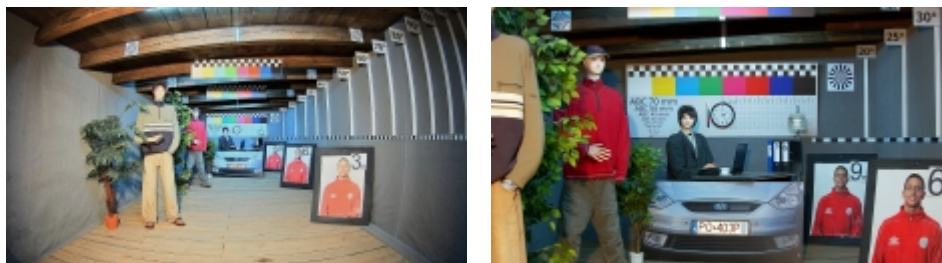


W zestawie:



NASZE TESTY

Obraz z kamery przy oświetleniu sztucznym (ok. 30 Lux):



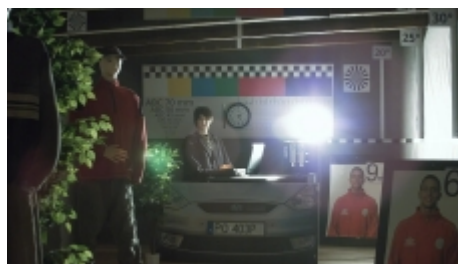
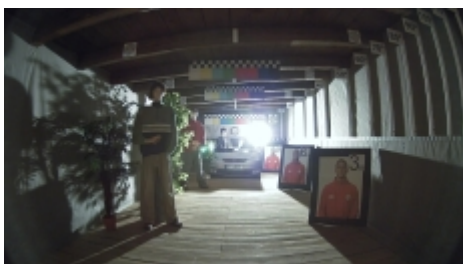
Obraz z kamery przy pracy w nocy z włączonym wbudowanym oświetlaczem IR:



DELTA-OPTI Monika Matysiak; <https://www.delta.poznan.pl>
POL; 60-713 Poznań; Graniczna 10
e-mail: delta-opti@delta.poznan.pl; tel: +(48) 61 864 69 60



Obraz z kamery przy silnym świetle ustawionym na wprost kamery:



OPAKOWANIE

Wymiary (Dł. x Szer. x Wys.): 0x0x0 mm	Waga brutto: 0 kg
--	-------------------