

Kod: APTI-24V3-2812

KAMERA WANDALOODPORNĄ IP **APTI-24V3-2812** - 1080p 2.8 ... 12 mm

Netto: **280.00 PLN** Brutto: **344.40 PLN**

Kamera IP z wydajnym algorytmem kompresji obrazu H.264 zapewniającym czyste i bardziej płynne przesyłanie obrazu w maksymalnej rozdzielczości 1080p (2.4 MPx). Bardzo łatwa obsługa poprzez przeglądarkę Internet Explorer, umożliwia użytkownikom wygodną i zdalną obsługę, a także zarządzanie kamerą. Dołączone do kamery oprogramowanie przeznaczone jest do zarządzania oraz zintegrowanego nadzoru wieloma kamerami sieciowymi. Pozwala to na stworzenie za jego pomocą dużego systemu nadzorczego. ICR - Mechaniczny filtr podczerwieni zapewnia wierne odwzorowanie kolorów podczas pracy w dzień, a także dużą skalę szarości oraz ostrość obrazu podczas pracy w nocy.



SPECYFIKACJA

Standard:	TCP/IP
Procesor obrazu:	Texas Instruments DaVinci DM368
Przetwornik:	1/2.8 " Sony CMOS IMX222
Wielkość matrycy:	2.4 Mpx
Rozdzielczość:	1920x1080 - 1080p , 1280x720 - 720p
Obiektyw:	2.8 ... 12 mm, 3 Mpx
Kąt widzenia:	90 ° ... 26 ° (dane producenta) 92 ° ... 38 ° (nasze testy)
Stosunek sygnał/szum (S/N):	> 50 dB
Zasięg oświetlacza IR:	30 m
Interfejs RS-485:	—
Gniazdo karty pamięci:	—
Kompresja:	H.264
Wejścia / wyjścia alarmowe:	—
Audio:	—
Przepływność (bitrate):	64 ... 12000 kbit/s
Interfejs sieciowy:	10/100 Base-T (RJ-45)
Protokoły sieciowe:	RTSP, PPPOE, DHCP, DDNS, NTP, UPnP
WEB Server:	Wbudowany - port 80
Maks. liczba użytkowników on-line:	10
ONVIF:	2.0 - port 8999

DELTA-OPTI Monika Matysiak; <https://www.delta.poznan.pl>
POL; 60-713 Poznań; Graniczna 10
e-mail: delta-opti@delta.poznan.pl; tel: +(48) 61 864 69 60

Dostęp z telefonu komórkowego:	Dostępne aplikacje dla tel. z systemami: iPhone, Android, Windows Mobile, Blackberry, Symbian - mobile port 6666
Wybrane funkcje:	<ul style="list-style-type: none"> • ICR - Mechaniczny filtr podczerwieni • Możliwość zmiany rozdzielczości, jakości i przepustowości • Detekcja ruchu • Strefy prywatności • Konfigurowalne: jasność, kontrast, nasycenie • Sharpness - Wyostrzenie konturów obrazu • Mirror - Odbicie lustrzane obrazu • Tryb dzień/noc - konfigurowalny
Wandaloodporna:	✓
Kolor:	Grafitowy
Zasilanie:	12 V DC / 580 mA
Prędkość transmisji strumienia głównego:	max. 25 kl/s - 1080p
Obudowa:	Dome - Metalowa
Temperatura pracy:	-20 °C ... 55 °C
Klasa szczelności:	IP66
Waga:	0.65 kg
Wymiary:	Ø 120 x 95 mm
Obsługiwane języki:	angielski
Gwarancja:	2 lata

PREZENTACJA

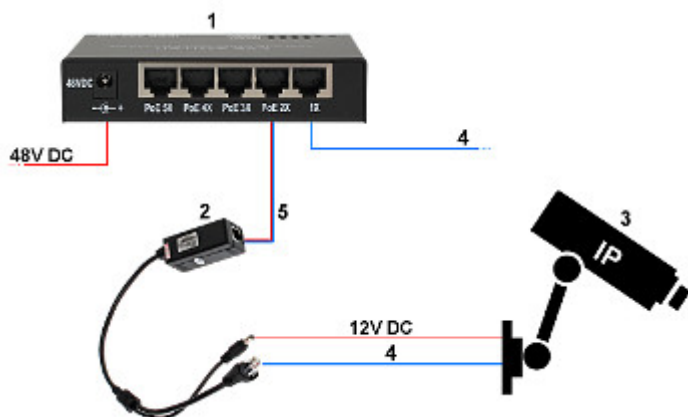
Widok po zdjęciu klosza - widoczna regulacja obiektywu kamery:



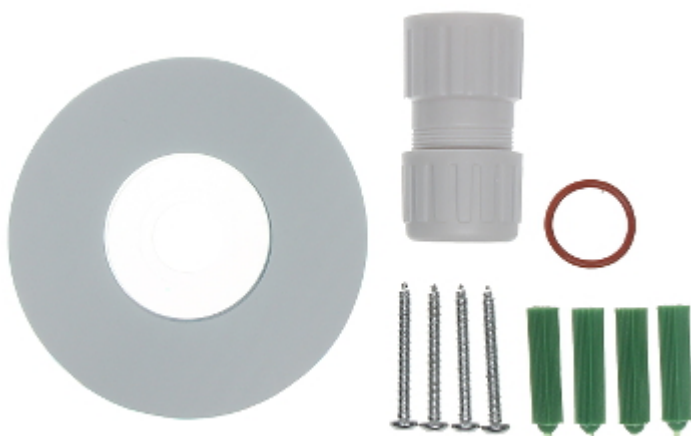
Widok od strony mocowania:



Zobacz w jaki sposób można zasilac kamerę w standardzie PoE:

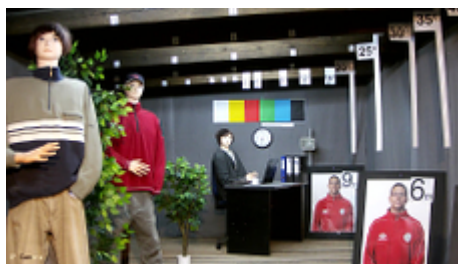


1. SWITCH PoE
 2. POE-802.3AF/C
 3. Kamera IP
 4. Ethernet
 5. Ethernet + PoE
- W zestawie:



NASZE TESTY

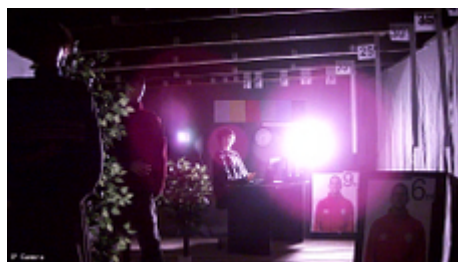
Obraz z kamery przy oświetleniu sztucznym (ok. 30 Lux):



Obraz z kamery przy pracy w nocy z włączonym wbudowanym oświetlaczem IR:



Obraz z kamery przy silnym świetle ustawionym na wprost kamery:



NASZE OPINIE



- W kamerze brakuje funkcji DNR odpowiadającej za redukcję szumu w obrazie.
- Detekcja ruchu działa w rejestratorach typu FLEX, BCS tylko z wersją firmware 4.1.34.1, który jest do pobrania z naszej strony.

OPAKOWANIE

Wymiary (Dł. x Szer. x Wys.): 0x0x0 mm	Waga brutto: 0 kg
--	-------------------