

Kod: DH-IPC-CT1C20-0360B

KAMERA IP **DH-IPC-CT1C20-0360B** - 1080p 3.6 mm DAHUA

Netto: **299.00 PLN** Brutto: **367.77 PLN**



Kamera IP z wydajnym algorytmem kompresji obrazu H.264 / H.265 zapewniającym czyste i bardziej płynne przesyłanie obrazu w maksymalnej rozdzielczości 1080p.

Możliwość zasilania PoE, zgodnie ze standardem 802.3af sprawia, że urządzenie jest jeszcze bardziej uniwersalne i łatwiejsze w instalacji.

Produkt serii DAHUA Cooper został zaprojektowany z myślą o maksymalnym obniżeniu kosztów przy zachowaniu wysokiej jakości oraz prostoty obsługi.

SPECYFIKACJA

Standard:	TCP/IP
Przetwornik:	1/2.7 " Progressive Scan CMOS
System skanowania:	Progresywny
Wielkość matrycy:	2.1 Mpx
Rozdzielczość:	1920 x 1080 - 1080p 1280 x 960 - 1.3 Mpx 1280 x 720 - 720p
Obiektyw:	3.6 mm
Kąt widzenia:	• 88 ° (dane producenta) • 86 ° (nasze testy)
Zasięg oświetlacza IR:	30 m
Gniazdo karty pamięci:	—
Metoda kompresji obrazu:	H.265+ / H.265 / H.264+ / H.264 / MJPEG
Wejścia / wyjścia alarmowe:	—
Audio:	—
Przepływność (bitrate):	14 ... 8192 kbit/s
Prędkość transmisji strumienia głównego:	25 kl/s @ 1080p
Interfejs sieciowy:	10/100 Base-T (RJ-45)
Protokoły sieciowe:	HTTP, TCP, ARP, RTSP, RTP, RTCP, UDP, DHCP, DNS, IPv4, NTP, Multicast, ICMP, TLS
WEB Server:	Wbudowany

DELTA-OPTI Monika Matysiak; <https://www.delta.poznan.pl>
POL; 60-713 Poznań; Graniczna 10
e-mail: delta-opti@delta.poznan.pl; tel: +(48) 61 864 69 60

Maks. liczba użytkowników on-line:	20
ONVIF:	16.12
Wybrane funkcje:	<ul style="list-style-type: none"> • D-WDR - Szeroki zakres dynamiki oświetlenia • 3D-DNR - Cyfrowa redukcja szumu w obrazie • ROI - poprawianie jakości wybranych fragmentów obrazu • Mirror - Odbicie lustrzane obrazu • D-ZOOM - Zoom cyfrowy • Detekcja ruchu • Strefy prywatności - maks. 4 • ICR - Mechaniczny filtr podczerwieni • AGC - Automatyczna regulacja wzmocnienia obrazu • Automatyczny balans bieli • BLC/HLC - kompensacja światła tła / silnego światła
Dostęp z telefonu komórkowego:	Port: 37777 lub dostęp przez chmurę (P2P) • Android: Darmowa aplikacja DMSS • iOS (iPhone): Darmowa aplikacja DMSS
Domyślny adres IP:	192.168.1.108
Domyślny login / hasło administratora:	admin / - Hasło administratora należy ustawić przy pierwszym uruchomieniu
Porty dostępu przez www:	80, 37777
Porty dostępu przez aplikację na PC:	37777
Port dostępu przez aplikację mobilną:	37777
Port ONVIF:	80
RTSP URL:	rtsp://admin:hasło@192.168.1.108:554/cam/realmonitor?channel=1&subtype=0 - Strumień główny rtsp://admin:hasło@192.168.1.108:554/cam/realmonitor?channel=1&subtype=1 - Strumień pomocniczy
Kolor:	Biały
Zasilanie:	<ul style="list-style-type: none"> • PoE (802.3af), • 12 V DC / 400 mA
Pobór mocy:	≤ 4.8 W
Obudowa:	Dome - Metalowa / Plastikowa
Klasa szczelności:	IP67
Temperatura pracy :	-30 °C ... 60 °C
Waga:	0.24 kg
Wymiary:	Ø 109 x 84 mm
Obsługiwane języki:	polski, angielski, czeski
Producent / Marka:	DAHUA
Gwarancja:	3 lata

PREZENTACJA

Kamera wyjęta z pierścienia zaciskowego:



Widok od strony mocowania:



DELTA-OPTI Monika Matysiak; <https://www.delta.poznan.pl>
 POL; 60-713 Poznań; Graniczna 10
 e-mail: delta-opti@delta.poznan.pl; tel: +(48) 61 864 69 60

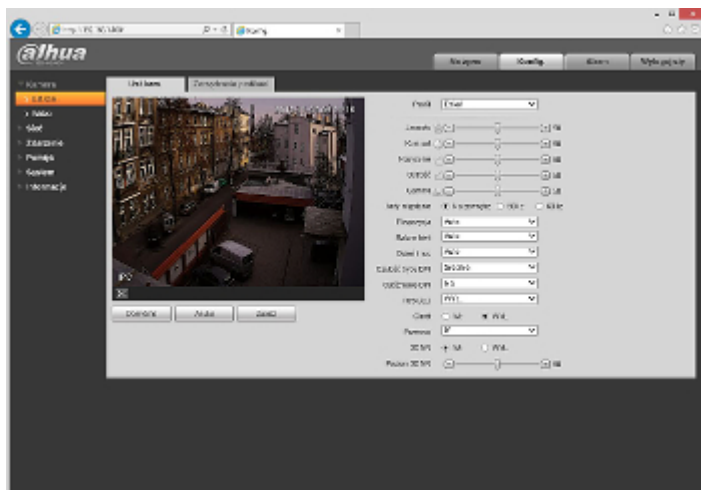


W zestawie:



Przykładowe zrzuty interfejsu urządzenia:





NASZE TESTY

Obraz z kamery przy oświetleniu sztucznym (ok. 30 Lux):



Obraz z kamery przy pracy w nocy z włączonym wbudowanym oświetlaczem IR:



Obraz z kamery przy silnym świetle ustawionym na wprost kamery:



OPAKOWANIE

Wymiary (Dł. x Szer. x Wys.): 0x0x0 mm Waga brutto: 0 kg

DELTA-OPTI Monika Matysiak; <https://www.delta.poznan.pl>
 POL; 60-713 Poznań; Graniczna 10
 e-mail: delta-opti@delta.poznan.pl; tel: +(48) 61 864 69 60



DELTA-OPTI Monika Matysiak; <https://www.delta.poznan.pl>
POL; 60-713 Poznań; Graniczna 10
e-mail: delta-opti@delta.poznan.pl; tel: +(48) 61 864 69 60