

Kod: DH-IPC-HDW1220SP

KAMERA IP **DH-IPC-HDW1220SP** -0360B - 1080p 3.6 mm DAHUA

Netto: **734.71 DKK** Brutto: **903.69 DKK**



Kamera IP z wydajnym algorytmem kompresji obrazu H.264 zapewniającym czyste i bardziej płynne przesyłanie obrazu w maksymalnej rozdzielczości 1080p. Bardzo łatwa obsługa poprzez przeglądarkę Internet Explorer, umożliwia użytkownikom wygodną i zdalną obsługę, a także zarządzanie kamerą. Dołączone do kamery oprogramowanie przeznaczone jest do zarządzania oraz zintegrowanego nadzoru wieloma kamerami sieciowymi. ICR - Mechaniczny filtr podczerwieni zapewnia wierne odwzorowanie kolorów podczas pracy w dzień, a także dużą skalę szarości oraz ostrość obrazu podczas pracy w nocy.

SPECYFIKACJA

Standard:	TCP/IP
Przetwornik:	1/2.7 " Progressive Scan CMOS
Wielkość matrycy:	2.0 Mpx
System skanowania:	Progresywny
Rozdzielczość:	1920 x 1080 - 1080p 1280 x 960 - 1.3 Mpx 1280 x 720 - 720p
Obiektyw:	3.6 mm
Kąt widzenia:	<ul style="list-style-type: none">• 93 ° (dane producenta)• 85 ° (nasze testy)
Zasięg oświetlacza IR:	30 m
Stosunek sygnał/szum (S/N):	> 50 dB
Interfejs RS-485:	—
Gniazdo karty pamięci:	—
Metoda kompresji obrazu:	H.264 / MJPEG
Wejścia / wyjścia alarmowe:	—
Audio:	—
Przepływność (bitrate):	4 ... 8192 kbit/s - H.264
Prędkość transmisji strumienia głównego:	25 kl/s @ 1920 x 1080
Interfejs sieciowy:	10/100 Base-T (RJ-45)

DELTA-OPTI Monika Matysiak; <https://www.delta.poznan.pl>
POL; 60-713 Poznań; Graniczna 10
e-mail: delta-opti@delta.poznan.pl; tel: +(48) 61 864 69 60

Protokoły sieciowe:	IPv4/IPv6, HTTP, HTTPS, SSL, TCP/IP, UDP, UPnP, ICMP, IGMP, SNMP, RTSP, RTP, SMTP, NTP, DHCP, DNS, PPPOE, DDNS, FTP, IP Filter, QoS, Bonjour
WEB Server:	Wbudowany
Maks. liczba użytkowników on-line:	20
ONVIF:	2.0
Wybrane funkcje:	<ul style="list-style-type: none"> • 3D-DNR - Cyfrowa redukcja szumu w obrazie • D-WDR - Szeroki zakres dynamiki oświetlenia • BLC/HLC - kompensacja światła tła / silnego światła • Możliwość zmiany rozdzielczości, jakości i przepustowości • Konfigurowalne strefy prywatności • Mirror - Odbicie lustrzane obrazu
Kolor:	Biały
Zasilanie:	<ul style="list-style-type: none"> • PoE (802.3af) • 12 V DC / 300 mA
Dostęp z telefonu komórkowego:	Port 37777 <ul style="list-style-type: none"> • Android: Darmowa aplikacja DMSS • iOS (iPhone): Darmowa aplikacja DMSS Istnieją też płatne wersje aplikacji mobilnych: gDMSS Plus, iDMSS Plus, wDMSS plus
Obudowa:	Dome - Metalowa / Plastikowa
Temperatura pracy :	-30 °C ... 60 °C
Klasa szczelności:	IP67
Waga:	0.25 kg
Wymiary:	Ø 108 x 84 mm
Obsługiwane języki:	angielski, polski
Producent / Marka:	DAHUA
Gwarancja:	3 lata

PREZENTACJA

Kamera wyjęta z pierścienia zaciskowego:



Widok od strony mocowania:

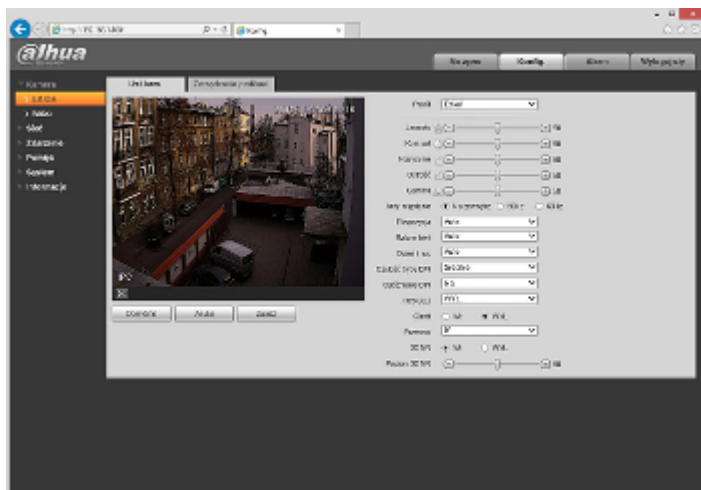


W zestawie:



Przykładowe zrzuty interfejsu urządzenia:





NASZE TESTY

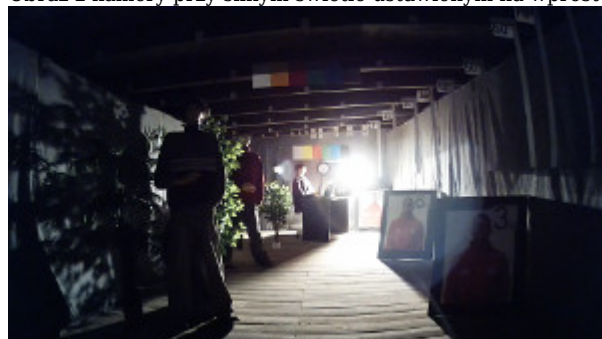
Obraz z kamery przy oświetleniu sztucznym (ok. 30 Lux):



Obraz z kamery przy pracy w nocy z włączonym wbudowanym oświetlaczem IR:



Obraz z kamery przy silnym świetle ustawionym na wprost kamery:



NASZE OPINIE



- o Kamera jest w pełni kompatybilna z rejestratorami DAHUA.

DELTA-OPTI Monika Matysiak; <https://www.delta.poznan.pl>
 POL; 60-713 Poznań; Graniczna 10
 e-mail: delta-opti@delta.poznan.pl; tel: +(48) 61 864 69 60

OPAKOWANIE

Wymiary (Dł. x Szer. x Wys.): 0x0x0 mm	Waga brutto: 0 kg
--	-------------------